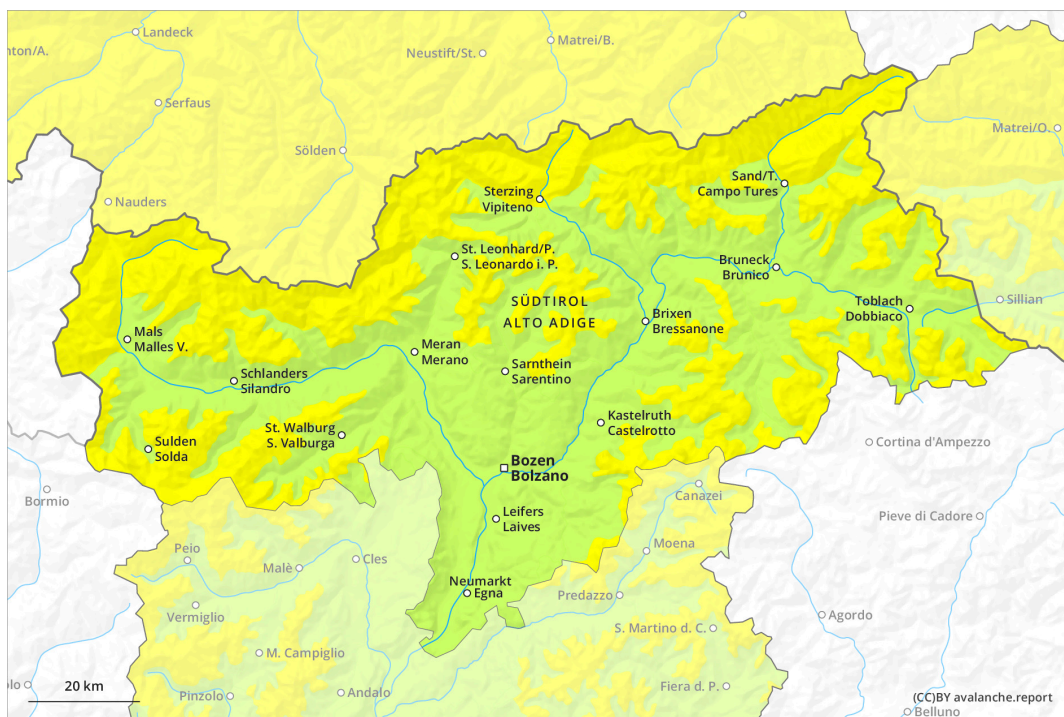
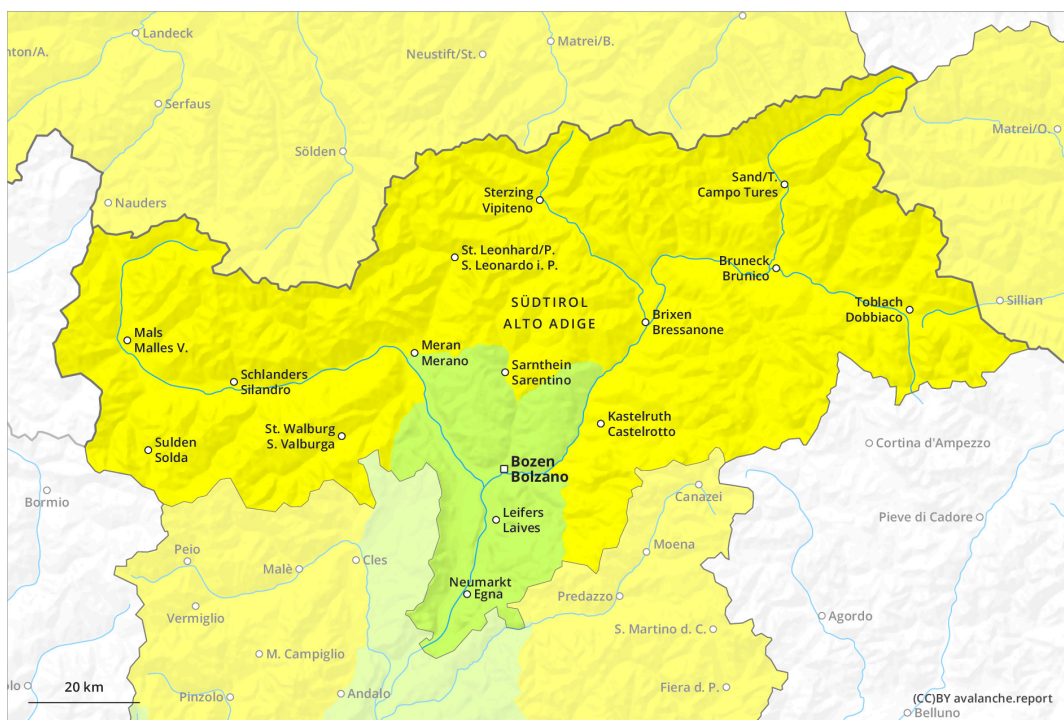




AM



PM

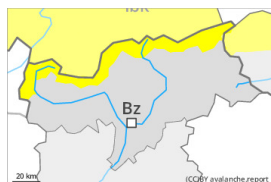


Grau de Perill 2 - Moderat



Tendència: perill d'allaus en augment

enDilluns 27 03 2023



Capa feble persistent



2400m

Estabilitat del mantell de neu: **pobre**

freqüència: **poques**

Mida d'allau: **mitjana**



Neu humida



2400m

Estabilitat del mantell de neu: **pobre**

freqüència: **poques**

Mida d'allau: **mitjana**

El problema de capes febles persistents ha d'avaluar-se amb atenció. Són possibles noves allaus de neu humida i molt humida.

Les capes febles a la neu vella poden ser desencadenades de manera molt aïllada al pas de muntanyencs, sobretot en vessants obacs molt inclinats per sobre dels 2400 m aproximadament. Les allaus poden penetrar fins a les capes profundes i assolir mida mitjana. Precaució sobretot en vessants extremadament inclinats orientats a nord-est.

A més s'hauria de tenir compte amb les plaques de vent recents. Això es dona prop de colls i carenes a l'alta muntanya, especialment als sectors més afectats per les precipitacions.

Ja al matí són possibles allaus de neu molt humida aïllades, amb l'augment de la temperatura diürna més abundants, i en alguns casos fins i tot de mida mitjana. Això s'aplica principalment en vessants assolellats per sota dels 2400 m aproximadament, i també en totes les orientacions per sota dels 2200 m aproximadament.

Mantell de neu

Patrons de perill

pp.1: capa feble persistent

pp.10: escenari de primavera

Al mantell de neu vella hi ha capes febles de cristalls facetats, sobretot en vessants obacs per sobre dels 2400 m aproximadament.

Les condicions de temps han causat un progressiu amarament del mantell de neu. El refredament nocturn serà molt limitat. La superfície del mantell de neu es regelarà molt poc i s'estovarà ràpidament. En totes les orientacions, per sota dels 2400 m aproximadament: El mantell de neu és molt humit en molts indrets. El mantell de neu és més sec en cotes superiors.

Tendència

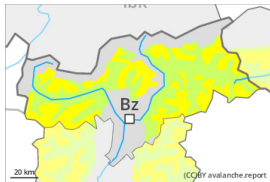
A conseqüència de la neu recent i el vent fort, progressiu augment del perill d'allaus. El dilluns caurà neu



fins a cotes baixes en una zona àmplia.

Grau de Perill 2 - Moderat

AM:



Tendència: perill d'allaus en augment ↗
enDilluns 27 03 2023

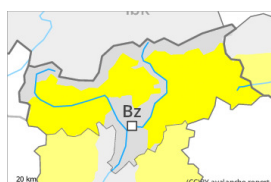


Capa feble persistent



Estabilitat del mantell de neu: **pobre**
freqüència: **poques**
Mida d'allau: **mitjana**

PM:



Tendència: perill d'allaus en augment ↗
enDilluns 27 03 2023



Capa feble persistent



Estabilitat del mantell de neu: **pobre**
freqüència: **poques**
Mida d'allau: **mitjana**



Neu humida



Estabilitat del mantell de neu: **pobre**
freqüència: **algunes**
Mida d'allau: **mitjana**

El problema de capes febles persistents ha d'avaluar-se amb atenció. En el transcurs de la jornada progressiu augment del perill d'allaus de neu molt humida.

A última hora del matí:

Les capes febles a la neu vella poden ser desencadenades de manera molt aïllada al pas de muntanyencs, sobretot en vessants obacs molt inclinats per sobre dels 2400 m aproximadament. Les allaus poden implicar el mantell de neu vella feble i assolir mida mitjana. Precaució sobretot en vessants extremadament inclinats orientats a nord-est. A més s'hauria de tenir compte amb les plaques de vent recents. Això es dona prop de colls i carenes a l'alta muntanya, especialment als sectors més afectats per les precipitacions.

En el transcurs de la jornada:

Progressiu augment del perill d'allaus de neu molt humida. Amb l'augment de la temperatura diürna i la radiació solar, són possibles de manera aïllada allaus de neu molt humida de mida petita a mitjana per sota dels 2400 m aproximadament. Això s'aplica principalment en vessants assolellats per sota dels 2400 m aproximadament, i també en totes les orientacions per sota dels 2200 m aproximadament.

Mantell de neu

Patrons de perill

pp.1: capa feble persistent

pp.10: escenari de primavera



Des del divendres ha caigut una mica de neu al nord i a l'est. Sobretot al Grup de la Rieserferner i als Alps del Deferegggen han caigut de 15 a 25 cm de neu, localment més.

Amb la neu recent i el vent moderat, s'han format plaques de vent en alguns casos inestables als sectors més afectats per les precipitacions. Noves acumulacions de neu ventada descansen a sobre de capes toves en vessants obacs prop de les carenes a l'alta muntanya.

Al mantell de neu vella hi ha capes febles de cristalls facetats, sobretot en vessants obacs per sobre dels 2400 m aproximadament.

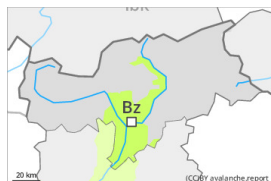
El refredament nocturn serà força bo. La superfície del mantell de neu s'ha regelat formant una crosta portant només a cotes altes i s'estovarà al llarg del dia. En el transcurs de la jornada les condicions de temps han causat un progressiu amarament del mantell de neu.

Tendència

A conseqüència de la neu recent i el vent fort, progressiu augment del perill d'allaus.



Grau de Perill 1 - Feble



Tendència: Perill d'allaus constant →
enDilluns 27 03 2023

El principal perill són les purgues de neu humida i molt humida.

Amb l'augment de la temperatura diürna i la radiació solar, són possibles de manera aïllada purgues de neu molt humida sense cohesió, especialment en vessants assolellats en altitud, i també en vessants obacs molt inclinats per sota dels 2200 m aproximadament.

Les capes febles a la neu vella poden ser desencadenades de manera molt aïllada al pas de muntanyencs.

Mantell de neu

Patrons de perill

pp.10: escenari de primavera

La superfície del mantell de neu es regularà tot just i s'estovarà ràpidament. Les condicions de temps han causat un gradual amarament del mantell de neu. Aquestes condicions provocaran un afebliment del mantell de neu.

Al mantell de neu vella hi ha, de manera aïllada, capes febles als vessants obacs molt inclinats.

Tendència

Amb el refredament, lleuger afebliment del perill.