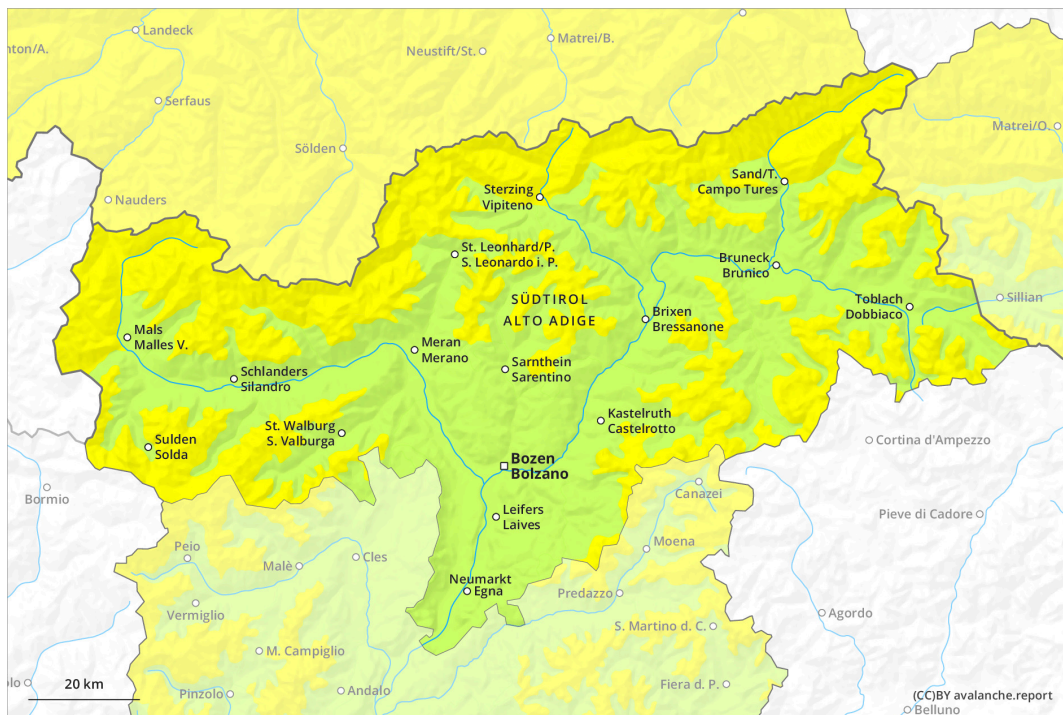
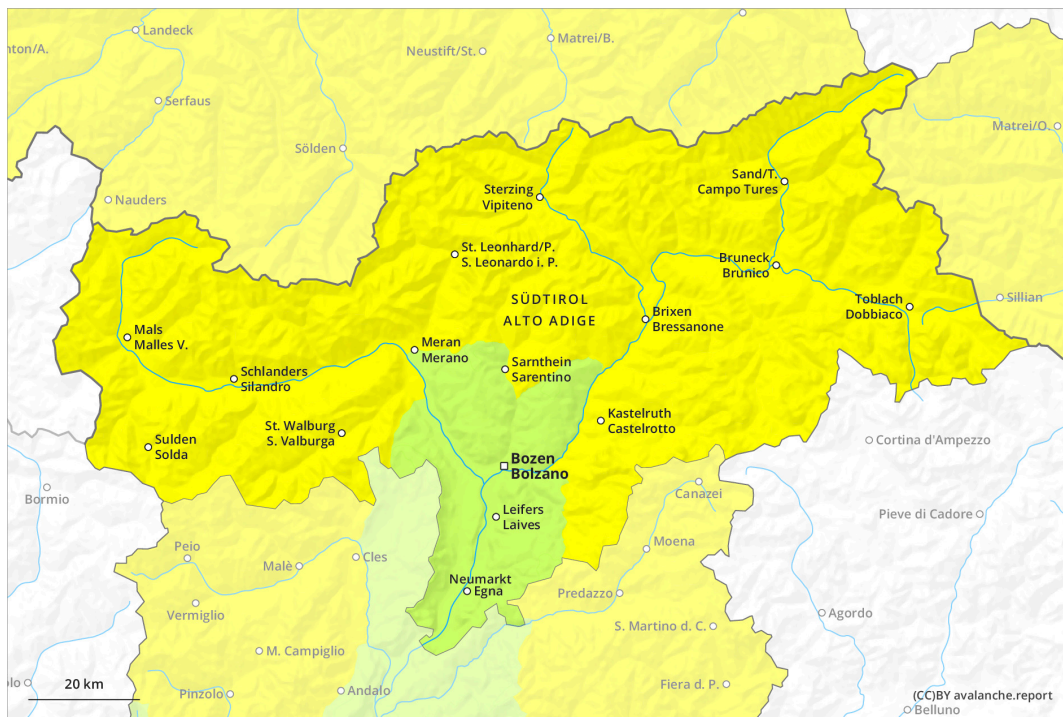




AM



PM

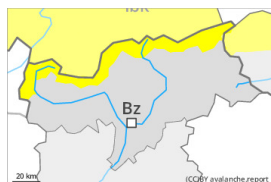


Grado de Peligro 2 - Limitado



Tendencia: **peligro de aludes en aumento**

en Lunes 27 03 2023



Capas débiles persistentes



2400m

Estabilidad del manto de nieve: **pobre**

Frecuencia: **pocas**

Tamaño del alud: **mediano**



Nieve húmeda



2400m

Estabilidad del manto de nieve: **pobre**

Frecuencia: **pocas**

Tamaño del alud: **mediano**

El problema de capas débiles persistentes debe evaluarse con atención. Son posibles de forma aislada avalanchas de nieve húmeda o muy húmeda.

Las capas débiles en la nieve antigua pueden ser desencadenadas de manera muy aislada al paso de montañeros, sobre todo en las laderas umbrías muy inclinadas por encima de los 2400 m aproximadamente. Los aludes pueden penetrar hasta las capas profundas y alcanzar un tamaño mediano. Precaución sobre todo en las laderas extremadamente inclinadas orientadas a noreste. Además se debería tener cuidado con las placas de viento recientes. Esto se da cerca de collados y cordales en alta montaña, especialmente en los sectores más afectados por las precipitaciones.

Ya por la mañana son posibles avalanchas de nieve muy húmeda aisladas, con el aumento de la temperatura diurna más abundantes, y en algunos casos incluso de tamaño mediano. Esto se da principalmente en las laderas solanas por debajo de los 2400 m aproximadamente, y en todas las orientaciones por debajo de los 2200 m aproximadamente.

Manto nivoso

Patrones de peligro

pp.1: capas débiles persistentes profundas

pp.10: escenario de primavera

En el manto de nieve antigua hay capas débiles de cristales facetados, sobre todo en las laderas umbrías por encima de los 2400 m aproximadamente.

Las condiciones meteorológicas han causado un progresivo empapamiento del manto de nieve. El enfriamiento nocturno será muy limitado. La superficie del manto de nieve se volverá a helar muy poco y se ablandará rápidamente. En todas las orientaciones, por debajo de los 2400 m aproximadamente: El manto de nieve es muy húmedo en muchos lugares. El manto de nieve es más seco en cotas superiores.

Tendencia

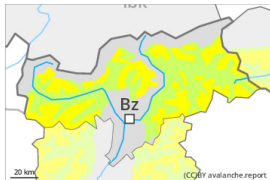
A consecuencia de la nieve reciente y el viento fuerte, progresivo aumento del peligro de aludes. El lunes



caerá nieve hasta cotas bajas en una zona amplia.



Grado de Peligro 2 - Limitado

AM:

2400m

Tendencia: peligro de aludes en aumento

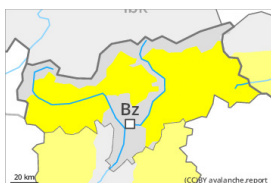
en Lunes 27 03 2023



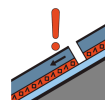
Capas débiles persistentes



2400m

Estabilidad del manto de nieve: **pobre**Frecuencia: **pocas**Tamaño del alud: **mediano****PM:****Tendencia: peligro de aludes en aumento**

en Lunes 27 03 2023



Capas débiles persistentes



2400m

Estabilidad del manto de nieve: **pobre**Frecuencia: **pocas**Tamaño del alud: **mediano**

Nieve húmeda



2400m

Estabilidad del manto de nieve: **pobre**Frecuencia: **algunas**Tamaño del alud: **mediano**

El problema de capas débiles persistentes debe evaluarse con atención. En el transcurso de la jornada progresivo aumento del peligro de aludes de nieve muy húmeda.

A última hora de la mañana:

Las capas débiles en la nieve antigua pueden ser desencadenadas de manera muy aislada al paso de montañeros, sobre todo en las laderas umbrías muy inclinadas por encima de los 2400 m aproximadamente. Los aludes pueden implicar el manto de nieve antigua débil y alcanzar un tamaño mediano. Precaución sobre todo en las laderas extremadamente inclinadas orientadas a noreste. Además se debería tener cuidado con las placas de viento recientes. Esto se da cerca de collados y cordales en alta montaña, especialmente en los sectores más afectados por las precipitaciones.

En el transcurso de la jornada:

Progresivo aumento del peligro de aludes de nieve muy húmeda. Con la subida de la temperatura diurna y la radiación solar, son posibles de manera aislada avalanchas de nieve muy húmeda de tamaño pequeño a mediano por debajo de los 2400 m aproximadamente. Esto se da principalmente en las laderas solanas por debajo de los 2400 m aproximadamente, y en todas las orientaciones por debajo de los 2200 m aproximadamente.

Manto nivoso

Patrones de peligro

pp.1: capas débiles persistentes profundas

pp.10: escenario de primavera



Desde el viernes ha caído un poco de nieve al norte y al este. Sobre todo en el Grupo de las Vedrette de Ries y en los Alpes de Deferegggen se han acumulado de 15 a 25 cm de nieve, localmente más.

Con la nieve reciente y el viento moderado, se han formado placas de viento en algunos casos inestables en los sectores más afectados por las precipitaciones. Nuevas acumulaciones de nieve venteada descansan encima de capas blandas en laderas umbrías cercanas a los cordales en alta montaña.

En el manto de nieve antigua hay capas débiles de cristales facetados, sobre todo en las laderas umbrías por encima de los 2400 m aproximadamente.

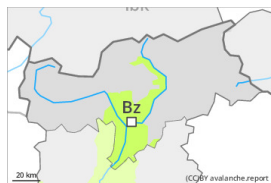
El enfriamiento nocturno será bastante bueno. La superficie del manto de nieve se ha vuelto a helar formando una costra portante solo en cotas altas y se ablandará durante el día. En el transcurso de la jornada las condiciones meteorológicas han causado un progresivo empapamiento del manto de nieve.

Tendencia

A consecuencia de la nieve reciente y el viento fuerte, progresivo aumento del peligro de aludes.



Grado de Peligro 1 - Débil



Tendencia: peligro de aludes sin cambios →

en Lunes 27 03 2023

El peligro principal son las purgas de nieve húmeda o muy húmeda.

Con la subida de la temperatura diurna y la radiación solar, son posibles de manera aislada purgas de nieve muy húmeda sin cohesión, especialmente en las laderas solanas en altitud, y en las laderas umbrías muy inclinadas por debajo de los 2200 m aproximadamente.

Las capas débiles en la nieve antigua pueden ser desencadenadas de manera muy aislada al paso de montañeros.

Manto nivoso

Patrones de peligro

pp.10: escenario de primavera

La superficie del manto de nieve se volverá a helar apenas y se ablandará rápidamente. Las condiciones meteorológicas han causado un gradual empapamiento del manto de nieve. Estas condiciones provocarán un debilitamiento del manto de nieve.

En el manto de nieve antigua hay, de manera aislada, capas débiles en las laderas umbrías muy inclinadas.

Tendencia

Con el enfriamiento, ligero descenso del peligro.