



Grad de perih 3 - Mercat



Tendència: perih de lauegi constant →
 enDimars 28 03 2023



Plaques de vent



Estabilitat deth celh de nhèu: **prabe**
 Frecuècia: **Molti**
 Mesura de lauet: **Mejan**



Coches fèbles persistentes



Estabilitat deth celh de nhèu: **prabe**
 Frecuècia: **Pògui**
 Mesura de lauet: **Mejan**

Eth problèma de nhèu ventada recenta ei era hònt principau de perih. Eth problèma de coches febles persistentes requerís atencion.

Damb era nhèu recenta e eth vent progressivament passant a plan fòrt deth quadrant nòrd-oèst, se formaràn plaques de vent inestables. A compdar deth maitin es plaques de vent, enquiath moment petites, aumentaràn de mida apreciablement. Es endrets perilhosi se tròben enes pales arribentes de totes es orientacions per dessus des 2000 m aproximativament e tanben en canaus, conques e ath darrèr de cambis abruptes de pendent. Es plaques de vent se pòden desencadenar ja ath pas d'un unic montanhaire. Es lauegi son en part de mida mejana. Es endrets perilhosi e era probabilitat de desencadenament aumentaràn damb era altitud. Damb era nheuada intensa, a compdar dera maitiada son probables lauegi de nhèu sense coesion, especiaument enes pales fòrça arribentes.

Es coches febles ena nhèu vielha pòden desencadenar-se de manèra fòrça isolada ath pas d'un montanhaire, sustot enes pales ombrères fòrça arribentes per dessus des 2400 m aproximativament. Es lauegi pòden implicar eth mantèth de nhèu vielha feble e arténher mida mejana. Precaucion sustot enes pales extrèmament arribentes orientades a nòrd-èst.

Celh de nhèu

Patrons de perih

pp.6: heired, nhèu sense coesion e vent

pp.1: cocha fèbla persistena prigonda

En ua zòna grana queirà enquia 30 cm de nhèu, locaument mè. Açò se da especiaument ar oèst e ath nòrd e tanben enes Nauti Tauri. Eth temps serà heired Damb eth vent de fòrt a plan fort deth nòrd-oèst, se formaràn naues plaques de vent. Eth ligam entre es diuèrses plaques de vent ei locaument desfavorable. Es "whumpfs" e es henerècles que propaguen indiquen era estabilitat prauba deth mantèth de nhèu.

Ath laguens deth mantèth de nhèu vielha se tròben coches febles de cristalhs angulosi, sustot enes pales ombrères per dessus des 2400 m aproximativament.

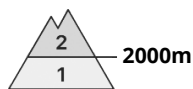


En totes es orientacions per dejós des 2400 m aproximativament: Eth mantèth de nhèu vielh ei fòrça umit en fòrça endrets. Damb es baishes temperatures, eth mantèth de nhèu se consolidarà. En còtes baishes e mejanes en generau non i a pas pro nhèu entara practica des espòrts d'iuèrn.

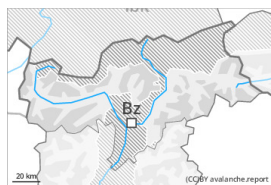
Tendéncia

Eth perilh de lauegi de placa seca demorarà invariable. En ua zòna vasta eth dimars queirà un shinhau de nhèu, açò se da sustot enquiath maitin. En quauqui sectors eth vent serà fòrt.

Grad de perih 2 - Moderat



Tendència: perih de lauegi constant →
 enDimars 28 03 2023



Plaques de vent



Estabilitat deth celh de nhèu: **prabe**
 Frecuècia: **Quauqui**
 Mesura de lauet: **Mejan**



Coches fèbles persistentes



Estabilitat deth celh de nhèu: **prabe**
 Frecuècia: **Pògui**
 Mesura de lauet: **Mejan**

Eth vent damb bohades plan fòrtes transportarà era nhèu. Nhèu ventada e coches febles persistentes son era hònt principau de perih.

Damb eth vent progressivament passant a plan fòrt deth quadrant nòrd-oèst, se formaràn plaques de vent a viatges inestables. Es endrets perilhosi se tròben en conques, canaus e ath darrèr de cambis abruptes de pendent per dessus des 2000 m aproximativament. Es endrets perilhosi e era probabilitat de desencadenament aumentaràn damb era altitud. Es lauegi pòden arténher mides mejanes. Tanben, de manèra fòrça isolada, es lauegi sequi pòden desencadenar-se tanben en mantèth feble de nhèu vielha, sustot enes pales ombrères fòrça arribentes per dessus des 2400 m aproximativament. Es lauegi pòden penetrar enquias coches pregones e arténher mida mejana. Precaucion sustot enes pales extrèmament arribentes orientades a nòrd-èst.

Celh de nhèu

Patrons de perih

pp.6: heired, nhèu sense coesion e vent

pp.1: cocha fèbla persistena prigonda

A compdar de dimenge an queigut de 10 a 20 cm de nhèu. En ua zòna vasta eth vent serà de fòrt a plan fòrt. Eth temps serà heired

Damb eth vent deth nòrd-oèst, se formaràn plaques de vent friables. Es naues acumulacions de nhèu ventada se depositaràn ath dessus de coches trendes en còtes nautes.

Ath laguens deth mantèth de nhèu vielha se tròben coches febles de cristalhs angulosi, sustot enes pales orientades a nòrd-oèst, nòrd e nord-èst per dessus des 2400 m aproximativament.

En totes es orientacions per dejós des 2400 m aproximativament: Eth mantèth de nhèu vielh ei fòrça umit en fòrça endrets. Damb es baishes temperatures, eth mantèth de nhèu se consolidarà. En còtes baishes e mejanes en generau non i a pas pro nhèu entara practica des espòrts d'iuèrn.

Tendència

Eth perih de lauegi de placa seca demorarà invariable. Sustot ar èst eth vent serà fòrt. Eth temps serà

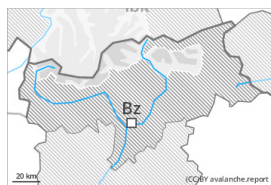


heired

Grad de perih 2 - Moderat



Tendència: perih de lauegi constant →
 enDimars 28 03 2023



Plaques de vent



Estabilitat deth celh de nhèu: **prabe**

Frecuècia: **Quauqui**

Mesura de lauet: **Mejan**



Coches fèbles persistentes



Estabilitat deth celh de nhèu: **prabe**

Frecuècia: **Pògui**

Mesura de lauet: **Mejan**

Damb era nhèu recenta e eth vent plan fòrt , se formaràn plaques de vent a viatges inestables. Eth problèma de coches febles persistentes ac cau avalorar damb atencion.

Damb era nhèu recenta e eth vent progressivament passant a plan fòrt deth quadrant nòrd-oèst , se formaràn plaques de vent a viatges inestables. A compdar deth maitin es plaques de vent aumentaràn de mida addicionaument. Es endrets perilhosi se tròben en conques, canaus e ath darrèr de cambis abruptes de pendent per dessus des 2000 m aproximativament. Es endrets perilhosi e era probabilitat de desencadenament aumentaràn damb era altitud. Es lauegi pòden arténher mides mejanes. Tanben, de manèra isolada, es lauegi sequi pòden desencadenar-se tanben en mantèth feble de nhèu vielha, sustot enes pales ombrères fòrça arribentes per dessus des 2400 m aproximativament. Es lauegi pòden penetrar enquias coches pregones e arténher mida mejana. Precaucion sustot enes pales extrèmament arribentes orientades a nòrd-èst.

Celh de nhèu

Patrons de perih

pp.6: heired, nhèu sense coesion e vent

pp.1: cocha fèbla persistena prigonda

Queirà de 10 a 20 cm de nhèu. En ua zòna vasta eth vent serà de fòrt a plan fòrt. Eth temps serà heired Damb era nhèu recenta e eth vent deth nòrd- oèst , se formaràn plaques de vent friables. Eth ligam entre es diuèrses plaques de vent ei insufisent.

Ath laguens deth mantèth de nhèu vielha se tròben coches febles de cristalhs angulosi, sustot enes pales orientades a nòrd-oèst, nòrd e nord-èst per dessus des 2400 m aproximativament.

En totes es orientacions per dejós des 2400 m aproximativament: Eth mantèth de nhèu vielh ei fòrça umit en fòrça endrets. Damb es baishes temperatures, eth mantèth de nhèu se consolidarà. En còtes baishes e mejanes en generau non i a pas pro nhèu entara practica des espòrts d'iuèrn.

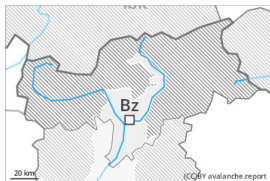
Tendència



Eth perilh de lauegi de placa seca demorarà invariable. En quauqui sectors eth dimars queirà un shinbau de nhèu, açò se da sustot enquiath maitin. En quauqui sectors eth vent serà fòrt.



Grad de perih 1 - Fèble



Tendència: perih de lauegi constant →

enDimars 28 03 2023

Perih feble (1) de lauegi.

Damb eth heiredament era situacion de lauegi qu'ei mèa a lèu favorabla. Quauqu'uns endrets perihosi se tròben enes pales extrèmament arribentes en altitud. Aguesti endrets son fòrça rari.

Celh de nhèu

En ua zòna vasta eth vent serà de fòrt a plan fòrt. Eth temps serà heired Queirà un shinhau de nhèu. Eth mantèth de nhèu vielh ei fòrça umit en fòrça endrets. Damb es baishes temperatures, eth mantèth de nhèu se consolidarà. Eth mantèth de nhèu ei estable, damb ua crosta de regèu en superfícia. En generau non i a pas pro nhèu entara practica des espòrts d'iuèrn.

Tendència

Predominen condicions favorables en fòrça sectors.