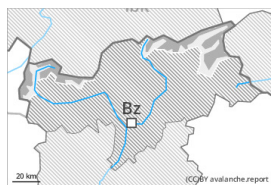




Grau de Perill 3 - Marcat



Tendència: Perill d'allaus constant →
enDimecres 29 03 2023



Plaques de vent



Estabilitat del mantell de neu: **molt pobre**
freqüència: **algunes**
Mida d'allau: **gran**



Capa feble persistent



Estabilitat del mantell de neu: **pobre**
freqüència: **poques**
Mida d'allau: **mitjana**

El problema de neu ventada recent és la principal font de perill. El problema de capes febles persistents requereix atenció.

Les plaques de vent més recents poden ja fàcilment desencadenar-se al pas d'un sol muntanyenc. Els indrets perillosos es troben en totes les orientacions per sobre dels 2000 m aproximadament. Precaució en cubetes, canals i darrere de canvis abruptes de pendent. Amb la radiació solar, la probabilitat de desencadenament d'allaus de placa augmentarà. En altitud els indrets perillosos són més nombrosos. Les allaus són com a mínim de mida mitjana.

A conseqüència de la radiació solar, són probables allaus de neu sense cohesió, especialment en vessants molt inclinats.

Les capes febles a la neu vella poden ser desencadenades de manera molt aïllada al pas de muntanyencs, sobretot en vessants obacs molt inclinats per sobre dels 2400 m aproximadament. Les allaus poden desencadenar el mantell feble de neu vella.

Es recomana una elecció acurada de l'itinerari.

Mantell de neu

Patrons de perill

pp.6: neu freda i incohesiva i vent

pp.1: capa feble persistent

En alguns sectors han caigut fins a 30 cm de neu, especialment al nord-est.

Amb la nevada i el vent de fort a molt fort del nord-oest, en els darrers dies s'han format noves plaques de vent. El lligam entre les diverses plaques de vent és localment desfavorable. El dimarts les plaques de vent augmentaran de mida addicionalment amb el vent fort. Els "whumpfs" i les fissures que propaguen al passar indiquen la pobra estabilitat del mantell de neu.

Al mantell de neu vella hi ha capes febles de cristalls facetats, sobretot en vessants obacs per sobre dels 2400 m aproximadament.

Tendència

En una zona àmplia vent del nord-oest d'intensitat forta. Les condicions del temps provocaran una

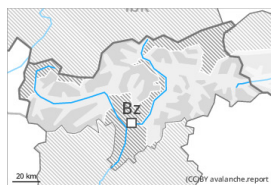


estabilització molt lenta de les plaques de vent.

Grau de Perill 2 - Moderat



Tendència: Perill d'allaus constant
enDimecres 29 03 2023 →



Plaques de vent



Estabilitat del mantell de neu: **pobre**
freqüència: **algunes**
Mida d'allau: **mitjana**



Capa feble persistent



Estabilitat del mantell de neu: **pobre**
freqüència: **poques**
Mida d'allau: **mitjana**

El problema de neu ventada recent és la principal font de perill. El problema de capes febles persistents ha d'avaluar-se amb atenció.

Amb la neu recent i el vent del quadrant nord-oest de fort a molt fort, s'han format plaques de vent en alguns casos inestables. Aquestes haurien d'avaluar-se amb cautela sobretot en vessants inclinats. Els indrets perillosos es troben en cubetes, canals i darrere de canvis abruptes de pendent per sobre dels 2000 m aproximadament. Els indrets perillosos i la probabilitat de desencadenament augmentaran amb l'altitud. Les allaus poden atènyer mides mitjanes.

També, de manera aïllada, les allaus de neu seca poden desencadenar-se també al mantell feble de neu vella, sobretot en vessants obacs molt inclinats per sobre dels 2400 m aproximadament. De manera aïllada les allaus poden penetrar fins a les capes profundes.

Es recomana una elecció meticulosa de l'itinerari.

Mantell de neu

Patrons de perill

pp.6: neu freda i incohesiva i vent

pp.1: capa feble persistent

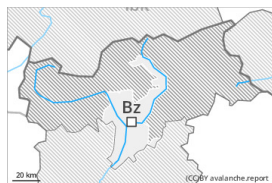
En una zona àmplia han caigut de 10 a 20 cm de neu. Amb el vent de fort a molt fort del nord-oest, en els darrers dies s'han format noves plaques de vent. El lligam entre les diverses plaques de vent és localment desfavorable. El dimarts les plaques de vent augmentaran de mida addicionalment amb el vent fort. Al mantell de neu vella hi ha capes febles de cristalls facetats, sobretot en vessants obacs inclinats per sobre dels 2400 m aproximadament.

Tendència

En una zona àmplia vent del nord-oest d'intensitat forta. Les condicions del temps provocaran una estabilització molt lenta de les plaques de vent.



Grau de Perill 1 - Feble



Tendència: Perill d'allaus constant →
enDimecres 29 03 2023

Perill feble (1) d'allaus.

Amb el refredament la situació d'allaus és més aviat favorable. Noves acumulacions de neu ventada són molt petites i poden desencadenar-se només de manera aïllada. Alguns indrets perillosos es troben als vessants extremadament inclinats en altitud. Aquests indrets són molt rars i fàcils de reconèixer per l'ull entrenat.

Mantell de neu

Ha caigut poca neu. El vent serà de fort a molt fort en una zona àmplia.

El mantell de neu és àmpliament estable, amb una crosta de regel sovint portant a la superfície. Amb les baixes temperatures, el mantell de neu es consolidarà.

En general no hi ha prou neu per la pràctica dels esports d'hivern.

Tendència

Lenta pujada de la temperatura. Es manté perill feble (1) d'allaus.