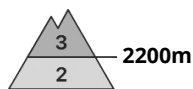
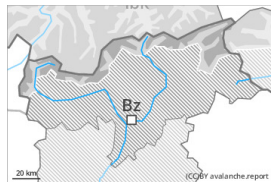


Grado Pericolo 3 - Marcato



Tendenza: **Pericolo valanghe stabile** →
per Domenica il 02.04.2023



Neve ventata



Snowpack stability: **scarsa**
Stabilità del manto nevoso: **alcuni**
Dimensioni valanghe: **large**



Strati deboli persistenti



Snowpack stability: **scarsa**
Stabilità del manto nevoso: **pochi**
Dimensioni valanghe: **large**



Neve bagnata



Snowpack stability: **molto scarsa**
Stabilità del manto nevoso: **pochi**
Dimensioni valanghe: **medium**

Attenzione alla neve ventata recente. Valanghe bagnate al di sotto dei 2200 m circa.

Gli accumuli di neve ventata degli ultimi giorni possono subire un distacco già in seguito al passaggio di un singolo appassionato di sport invernali. I punti pericolosi si trovano soprattutto sui pendii ripidi esposti a ovest, nord ed est al di sopra dei 2200 m circa. Attenzione nelle conche, nei canali e dietro ai cambi di pendenza. In quota la probabilità di distacco è maggiore.

Inoltre, in alcuni punti le valanghe asciutte possono subire un distacco negli strati superficiali del manto nevoso soprattutto sui pendii ripidi soleggiati, specialmente al di sopra dei 2500 m circa.

Le valanghe possono raggiungere grandi dimensioni a livello isolato.

Al di sotto dei 2200 m circa, sono possibili valanghe bagnate. Sui pendii ripidi estremi, sono previste valanghe di neve a debole coesione, soprattutto in caso di schiarite più ampie.

Manto nevoso

Situazione tipo

st.6: neve fresca fredda a debole coesione e vento

st.4: freddo su caldo / caldo su freddo

Venerdì sono caduti da 5 a 10 cm di neve, localmente anche di più. Con il vento a tratti forte proveniente da nord ovest, sabato si formeranno nuovi accumuli di neve ventata. Questi ultimi sono instabili soprattutto sui pendii esposti da ovest a nord sino a est al di sopra dei 2200 m circa. In quota il manto nevoso è più debole.

Specialmente sui pendii soleggiati, nella parte superiore del manto nevoso si trovano strati fragili a cristalli angolari, soprattutto al di sopra dei 2500 m circa.

Venerdì la pioggia causerà al di sotto dei 2200 m circa diffusamente un impregnamento del manto nevoso. L'irraggiamento notturno sarà parzialmente ridotto. La superficie del manto nevoso non riuscirà

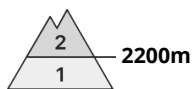
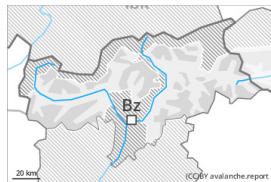


praticamente quasi a rigelarsi. Nel corso della giornata l'irradiazione solare causerà al di sotto dei 2200 m circa un inumidimento del manto nevoso.

Tendenza

Domenica il vento sarà da moderato a forte. Gli accumuli di neve ventata rimangono instabili in quota. Sui pendii soleggiati il manto nevoso si scioglierà nel corso della giornata.

Grado Pericolo 2 - Moderato



Tendenza: **Pericolo valanghe stabile** →
per Domenica il 02.04.2023



Neve ventata



Snowpack stability: **scarsa**

Stabilità del manto nevoso: **alcuni**

Dimensioni valanghe: **medium**

Attenzione alla neve ventata recente. Valanghe di neve a debole coesione sui pendii ripidi estremi.

Gli accumuli di neve ventata di più recente formazione possono in parte subire un distacco in seguito al passaggio di un singolo appassionato di sport invernali. Essi dovrebbero essere valutati con attenzione soprattutto sui pendii esposti da ovest a nord sino a est al di sopra dei 2200 m circa. In quota la probabilità di distacco è maggiore. Inoltre, isolate valanghe asciutte possono anche coinvolgere gli strati più profondi. Le valanghe possono raggiungere dimensioni medie.

Sui pendii ripidi estremi, sono previste colate umide di neve a debole coesione.

Manto nevoso

Situazione tipo (st.6: neve fresca fredda a debole coesione e vento)

Venerdì sono caduti da 5 a 10 cm di neve, localmente anche di più. Con il vento a tratti forte proveniente da nord ovest, sabato si formeranno nuovi accumuli di neve ventata. Questi ultimi sono instabili soprattutto sui pendii esposti da ovest a nord sino a est al di sopra dei 2200 m circa. In quota il manto nevoso è più debole.

All'interno del manto di neve vecchia si trovano strati fragili a cristalli angolari, soprattutto sui pendii ombreggiati ripidi al di sopra dei 2400 m circa.

L'irraggiamento notturno sarà parzialmente ridotto. La superficie del manto nevoso non riuscirà a rigelarsi bene. Nel corso della giornata l'irradiazione solare causerà al di sotto dei 2200 m circa un progressivo inumidimento del manto nevoso.

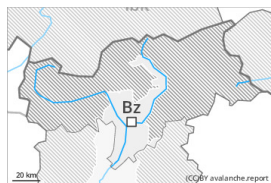
Il manto nevoso è estremamente variabile a distanza di pochi metri a livello generale.

Tendenza

Domenica il vento sarà da moderato a forte. Gli accumuli di neve ventata rimangono instabili in quota. Sui pendii soleggiate il manto nevoso si scioglierà nel corso della giornata.



Grado Pericolo 1 - Debole



Tendenza: Pericolo valanghe stabile →
per Domenica il 02.04.2023

Debole pericolo di valanghe. La neve ventata recente richiede attenzione.

I nuovi accumuli di neve ventata sono molto piccoli e possono subire un distacco solo a livello isolato. Isolati punti pericolosi si trovano sui pendii ripidi estremi così come in quota. Questi punti sono molto rari e facilmente individuabili dall'escursionista esperto.

Manto nevoso

Situazione tipo

st.6: neve fresca fredda a debole coesione e vento

I nuovi accumuli di neve ventata e quelli meno recenti sono per lo più piccoli e possono subire un distacco solo a livello isolato.

La neve vecchia è per lo più stabile.

L'irraggiamento notturno sarà parzialmente ridotto. La superficie del manto nevoso non riuscirà a rigelarsi bene. Nel corso della giornata l'irradiazione solare causerà al di sotto dei 2200 m circa un progressivo inumidimento del manto nevoso.

È generalmente presente troppo poca neve per la pratica degli sport invernali.

Tendenza

Gli agenti atmosferici favoriranno un consolidamento del manto nevoso.