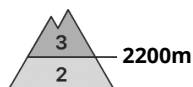


## Degré de danger 3 - Marqué



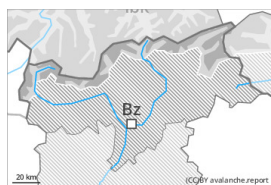
**Tendance: danger d'avalanche constant** →  
 leDimanche 02 04 2023



Neige soufflée  
 (Neige ventée)



Snowpack stability: **poor**  
 Frequency: **some**  
 Avalanche size: **large**



Neige ancienne  
 (Sous-couche fragile persistante)



Snowpack stability: **poor**  
 Frequency: **few**  
 Avalanche size: **large**



Avalanches mouillées  
 (Neige humide)



Snowpack stability: **very poor**  
 Frequency: **few**  
 Avalanche size: **medium**

### Attention à la neige récemment soufflée. Des avalanches mouillées en dessous d'environ 2200 m.

Les accumulations de neige soufflée des derniers jours peuvent déjà être déclenchées par un seul amateur de sports d'hiver. Les endroits dangereux se situent surtout sur les pentes raides exposées à l'ouest, au nord et à l'est au-dessus d'environ 2200 m. Prudence dans les combes, couloirs et derrière les ruptures de terrain. En altitude la probabilité de déclenchement est plus importante.

Des avalanches sèches peuvent aussi par endroits être déclenchées surtout sur les pentes raides au soleil dans les couches proches de la surface, surtout au-dessus d'environ 2500 m.

Des avalanches peuvent atteindre une grande taille de manière isolée.

Des avalanches mouillées sont possibles en dessous d'environ 2200 m. Sur les pentes extrêmement raides des avalanches de neige meuble sont à attendre, notamment lors d'éclaircies plus importantes.

### Manteau neigeux

**Modèles de danger**

md.6: froid, neige légère et vent

md.4: froid suivant chaud / chaud suivant froid

Vendredi il est tombé de 5 à 10 cm de neige, localement plus. Avec le vent de nord-ouest parfois fort, de nouvelles accumulations de neige soufflée se forment samedi. Celles-ci sont fragiles surtout sur les pentes exposées à l'ouest à est en passant par le nord au-dessus d'environ 2200 m. En altitude le manteau neigeux est plus fragile.

Dans la partie supérieure du manteau neigeux des couches fragiles ayant subi une métamorphose



constructive à grains anguleux sont présentes, surtout sur les pentes au soleil, notamment au-dessus d'environ 2500 m.

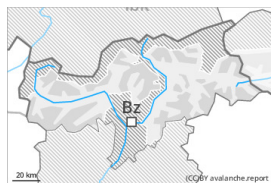
La pluie entraîne vendredi en dessous d'environ 2200 m généralement une saturation d'eau du manteau neigeux. Le rayonnement nocturne est parfois réduit. La surface de la neige regèle peu. Le rayonnement solaire en cours de journée entraîne en dessous d'environ 2200 m une humidification du manteau neigeux.

## Tendance

Dimanche le vent souffle modérément à fortement. Les accumulations de neige soufflée restent fragiles en altitude.

Sur les pentes ensoleillées le manteau neigeux se ramollit en cours de journée.

## Degré de danger 2 - Limité



Tendance: danger d'avalanche constant →  
leDimanche 02 04 2023



Neige soufflée  
(Neige ventée)



Snowpack stability: **poor**  
Frequency: **some**  
Avalanche size: **medium**

Attention à la neige récemment soufflée. Des avalanches de neige meuble sur les pentes extrêmement raides.

Les accumulations de neige soufflée fraîches peuvent être parfois déclenchées par un seul amateur de sports d'hiver. Elles devraient être évaluées avec prudence surtout sur les pentes exposées à l'ouest à est en passant par le nord au-dessus d'environ 2200 m. En altitude la probabilité de déclenchement est plus importante. En outre, des avalanches sèches peuvent aussi de manière isolée entraîner avec elles les couches plus profondes du manteau neigeux. Des avalanches peuvent atteindre une taille moyenne. Sur les pentes extrêmement raides des coulées de neige meuble humide sont à attendre.

## Manteau neigeux

Modèles de danger md.6: froid, neige légère et vent

Vendredi il est tombé de 5 à 10 cm de neige, localement plus. Avec le vent de nord-ouest parfois fort, de nouvelles accumulations de neige soufflée se forment samedi. Celles-ci sont fragiles surtout sur les pentes exposées à l'ouest à est en passant par le nord au-dessus d'environ 2200 m. En altitude le manteau neigeux est plus fragile.

Dans le manteau neigeux ancien des couches fragiles ayant subi une métamorphose constructive à grains anguleux sont présentes, notamment sur les pentes raides à l'ombre au-dessus d'environ 2400 m.

Le rayonnement nocturne est parfois réduit. La surface de la neige regèle à peine. Le rayonnement solaire en cours de journée entraîne en dessous d'environ 2200 m une humidification croissante du manteau neigeux.

Le manteau neigeux est généralement très variable à petite échelle.

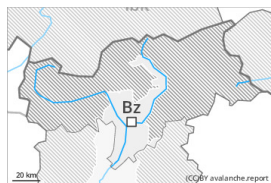
## Tendance

Dimanche le vent souffle modérément à fortement. Les accumulations de neige soufflée restent fragiles en altitude.

Sur les pentes ensoleillées le manteau neigeux se ramollit en cours de journée.



## Degré de danger 1 - Faible



**Tendance: danger d'avalanche constant** →

leDimanche 02 04 2023

### Danger d'avalanches faible. Neige récemment soufflée à surveiller.

Les accumulations récentes de neige soufflée sont très petites et déclenchantes uniquement de manière isolée. Quelques endroits dangereux se situent sur les pentes extrêmement raides ainsi qu' en altitude. Ces endroits sont très rares et facilement identifiables pour un oeil exercé.

### Manteau neigeux

**Modèles de danger**

md.6: froid, neige légère et vent

Des accumulations récentes et déjà plus anciennes de neige soufflée sont généralement petites et déclenchantes uniquement de manière isolée.

Le manteau neigeux ancien est largement stable.

Le rayonnement nocturne est parfois réduit. La surface de la neige regèle à peine. Le rayonnement solaire en cours de journée entraîne en dessous d'environ 2200 m une humidification croissante du manteau neigeux.

Il y a en général trop peu de neige pour les sports d'hiver.

### Tendance

Les influences météorologiques favorisent une solidification du manteau neigeux.