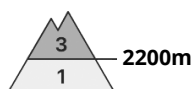


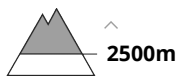




## Degré de danger 3 - Marqué

**Tendance: danger d'avalanche constant** →

le Lundi 03 04 2023

Neige soufflée  
(Neige ventée)Snowpack stability: **poor**Frequency: **some**Avalanche size: **large**Neige  
ancienne  
(Sous-couche  
fragile  
persistante)Snowpack stability: **poor**Frequency: **few**Avalanche size: **large**

### Neige soufflée et neige ancienne fragile à surveiller.

Les accumulations de neige soufflée des derniers jours peuvent être déclenchées par un seul amateur de sports d'hiver. Les endroits dangereux se situent surtout sur les pentes très raides exposées à l'ouest, au nord et à l'est au-dessus d'environ 2200 m. Prudence à proximité des crêtes, dans les combes et couloirs. En altitude la probabilité de déclenchement est plus importante.

Des avalanches sèches peuvent aussi par endroits être déclenchées surtout sur les pentes raides au soleil dans les couches proches de la surface, surtout au-dessus d'environ 2500 m. Des avalanches peuvent atteindre une grande taille de manière isolée.

Sur les pentes extrêmement raides des avalanches de neige meuble sont possibles, notamment lors d'éclaircies plus importantes.

### Manteau neigeux

**Modèles de danger**

md.6: froid, neige légère et vent

md.4: froid suivant chaud / chaud suivant froid

Dimanche il tombera de 5 à 10 cm de neige, localement plus. Avec le vent de nord-est parfois fort, de nouvelles accumulations de neige soufflée se forment. Celles-ci reposent sur des couches meubles surtout sur les pentes exposées à l'ouest à est en passant par le nord en altitude.

Dans la partie supérieure du manteau neigeux des couches fragiles ayant subi une métamorphose constructive à grains anguleux sont présentes, surtout sur les pentes au soleil, notamment au-dessus d'environ 2500 m.

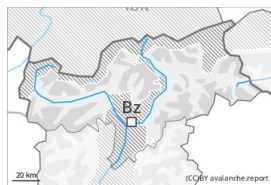
Le rayonnement nocturne est parfois réduit.

### Tendance

En altitude le manteau neigeux reste fragile.



## Degré de danger 2 - Limité

**Tendance: danger d'avalanche constant** →

le Lundi 03 04 2023

Neige soufflée  
(Neige ventée)Snowpack stability: **poor**Frequency: **few**Avalanche size: **medium**

### Attention à la neige récemment soufflée.

Les accumulations de neige soufflée fraîches peuvent être parfois déclenchées par un seul amateur de sports d'hiver. Elles devraient être évaluées avec prudence surtout sur les pentes exposées à l'ouest à est en passant par le nord au-dessus d'environ 2200 m. En altitude la probabilité de déclenchement est plus importante. En outre, des avalanches sèches peuvent aussi de manière isolée entraîner avec elles les couches plus profondes du manteau neigeux. Des avalanches peuvent atteindre une taille moyenne. Sur les pentes extrêmement raides ensoleillées des coulées de neige meuble humide sont possibles.

### Manteau neigeux

**Modèles de danger**

md.6: froid, neige légère et vent

Vendredi il est tombé de 5 à 10 cm de neige, localement plus. Avec le vent de nord-ouest parfois fort, de nouvelles accumulations de neige soufflée se sont formées. Celles-ci reposent sur des couches meubles surtout sur les pentes exposées à l'ouest à est en passant par le nord au-dessus d'environ 2200 m.

Dans le manteau neigeux ancien des couches fragiles très isolées sont présentes, notamment sur les pentes raides à l'ombre au-dessus d'environ 2400 m.

Le rayonnement nocturne est parfois réduit. Le vent souffle modérément à fortement surtout dans les régions du sud concernées par le foehn. Ces conditions météorologiques entraînent en cours de journée à basse et moyenne altitude une humidification du manteau neigeux.

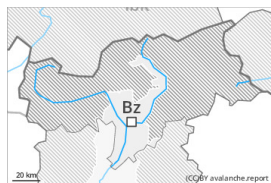
Le manteau neigeux est généralement très variable à petite échelle.

### Tendance

Les accumulations de neige soufflée restent parfois fragiles en altitude.



## Degré de danger 1 - Faible



**Tendance: danger d'avalanche constant** →

le Lundi 03 04 2023

### Danger d'avalanches faible. Neige récemment soufflée à surveiller.

Les accumulations récentes de neige soufflée sont très petites et déclençables uniquement de manière isolée. Quelques endroits dangereux se situent sur les pentes extrêmement raides en altitude. Ces endroits sont très rares et facilement identifiables pour un oeil exercé.

### Manteau neigeux

**Modèles de danger**

md.6: froid, neige légère et vent

Les accumulations plus récentes de neige soufflée sont généralement petites et déclençables uniquement de manière isolée.

Le manteau neigeux ancien est largement stable.

Le rayonnement nocturne est parfois réduit. La surface de la neige regèle à peine. Le rayonnement solaire en cours de journée entraîne en dessous d'environ 2200 m une humidification croissante du manteau neigeux.

Il y a en général trop peu de neige pour les sports d'hiver.

### Tendance

Les influences météorologiques favorisent une solidification du manteau neigeux.