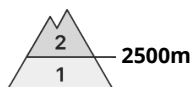
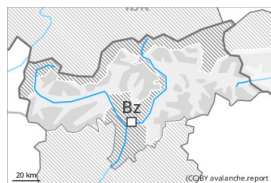






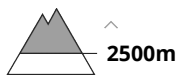
Grau de Perill 2 - Moderat



Tendència: Perill d'allaus constant →
enDimarts 04 04 2023



Plaques de vent



Estabilitat del mantell de neu: **pobre**
freqüència: **poques**
Mida d'allau: **mitjana**

Atenció al problema de neu ventada recent.

Les plaques de vent poden, en alguns casos, desencadenar-se al pas d'un sol muntanyenc. Aquestes haurien d'avaluar-se amb cautela sobretot en orientacions nord-oest a fins al nord-est pel nord per sobre dels 2500 m aproximadament. En altitud la probabilitat de desencadenament és major.

També, de manera aïllada, les allaus de neu seca poden també implicar capes més profundes, especialment en vessants obacs extremadament inclinats en altitud en zones de mantell prim. Les allaus poden atènyer mides mitjanes.

Als vessants assolellats extremadament inclinats, són possibles purgues de neu humida sense cohesió.

Mantell de neu

Patrons de perill pp.6: neu freda i incohesiva i vent

Acumulacions de neu ventada més recents descansen a sobre de capes toves sobretot en orientacions nord-oest a fins al nord-est pel nord en altitud.

Al mantell de neu vella hi ha, de manera aïllada, capes febles, sobretot en vessants obacs inclinats en altitud.

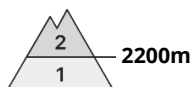
El vent serà de moderat a fort. En el transcurs de la jornada les condicions de temps causaran una humidificació del mantell de neu en cotes baixes i mitges.

El mantell de neu és extremadament variable en pocs metres de manera generalitzada.

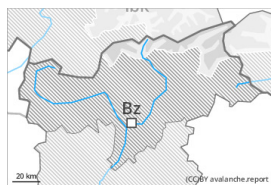
Tendència

En el transcurs de la jornada les condicions de temps causaran una humidificació del mantell de neu en cotes baixes i mitges.

Grau de Perill 2 - Moderat



Tendència: Perill d'allaus constant →
enDimarts 04 04 2023



Plaques de vent



Estabilitat del mantell de neu: **regular**
freqüència: **algunes**
Mida d'allau: **mitjana**



Capa feble persistent



Estabilitat del mantell de neu: **pobre**
freqüència: **poques**
Mida d'allau: **gran**

La neu ventada i les capes febles persistents requereixen atenció, sobretot en altitud.

Les plaques de vent més recents poden desencadenar-se al pas d'un sol muntanyenc. Els indrets perillosos es troben sobretot als vessants molt inclinats orientats a sud-oest, nord i est per sobre dels 2200 m aproximadament. Precaució sobretot prop de les carenes. En altitud la probabilitat de desencadenament és major.

També, en alguns indrets, les allaus de neu seca poden desencadenar-se a les capes prop de la superfície del mantell de neu sobretot als vessants molt inclinats assolellats, especialment per sobre dels 2500 m aproximadament. Les allaus poden atènyer mides grans de manera aïllada.

Als vessants assolellats extremadament inclinats, són probables allaus de neu sense cohesió, sobretot en cas de clarianes més importants.

Mantell de neu

Patrons de perill

pp.6: neu freda i incohesiva i vent

pp.4: fred després de càlid /càlid després de fred

Des d'ahir han caigut de 10 a 20 cm de neu, localment més. Amb el vent de moderat a fort del nord, es formaran noves plaques de vent. Aquestes darreres descansen a sobre de capes toves en altitud.

A la part superior del mantell de neu hi ha capes febles de cristalls facetats especialment als vessants assolellats, sobretot per sobre dels 2500 m aproximadament.

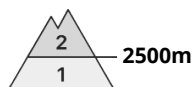
A la part basal del mantell de neu vella hi ha, de manera aïllada, capes febles, sobretot en vessants obacs inclinats en altitud en zones de mantell prim.

La radiació solar causarà una pèrdua de la resistència a l'interior del mantell de neu.

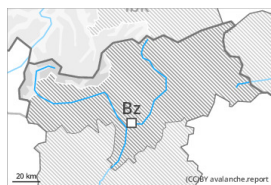
Tendència

El mantell de neu roman procliu al desencadenament en altitud.

Grau de Perill 2 - Moderat



Tendència: Perill d'allaus constant →
enDimarts 04 04 2023



Plaques de vent



Estabilitat del mantell de neu: **regular**
freqüència: **algunes**
Mida d'allau: **mitjana**



Capa feble persistent



Estabilitat del mantell de neu: **pobre**
freqüència: **poques**
Mida d'allau: **gran**

La neu ventada i les capes febles persistents requereixen atenció, sobretot en altitud.

Les plaques de vent dels darrers dies poden desencadenar-se al pas d'un sol muntanyenc. Els indrets perillosos es troben sobretot als vessants molt inclinats orientats a nord-oest, nord i est per sobre dels 2500 m aproximadament. En altitud la probabilitat de desencadenament és major.

També, en alguns indrets, les allaus de neu seca poden desencadenar-se a les capes prop de la superfície del mantell de neu sobretot als vessants molt inclinats assolellats, especialment per sobre dels 2500 m aproximadament. Les allaus poden atènyer mides grans de manera aïllada.

Als vessants assolellats extremadament inclinats, són probables purgues de neu sense cohesió, sobretot en cas de clarianes més importants.

Mantell de neu

Patrons de perill

pp.6: neu freda i incohesiva i vent

pp.4: fred després de càlid /càlid després de fred

Des del dijous han caigut de 10 a 20 cm de neu, localment més. Amb el vent amb ratxes fortes, s'han format noves plaques de vent. Aquestes darreres descansen a sobre de capes toves sobretot en orientacions nord-oest a fins a l'est pel nord en altitud.

A la part superior del mantell de neu hi ha capes febles de cristalls facetats especialment als vessants assolellats, sobretot per sobre dels 2500 m aproximadament.

A la part basal del mantell de neu vella hi ha, de manera aïllada, capes febles, sobretot en vessants obacs inclinats en altitud en zones de mantell prim.

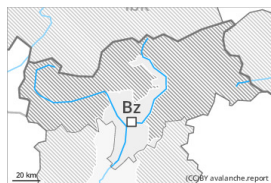
La radiació solar causarà una pèrdua de la resistència a l'interior del mantell de neu.

Tendència

El mantell de neu roman procliu al desencadenament en altitud.



Grau de Perill 1 - Feble



Tendència: Perill d'allaus constant →
enDimarts 04 04 2023

Perill feble (1) d'allaus. El problema de neu ventada recent requereix atenció.

Les noves acumulacions de neu ventada són molt petites i poden desencadenar-se només de manera aïllada. Alguns indrets perillosos es troben als vessants extremadament inclinats i també als vessants protegits del vent orientats a nord per sobre dels 2000 m aproximadament. Aquests indrets són molt rars i fàcils de reconèixer per l'ull entrenat.

Mantell de neu

Patrons de perill

pp.6: neu freda i incohesiva i vent

Les acumulacions de neu ventada més recents són majoritàriament petites i poden desencadenar-se només de manera aïllada.

La neu vella és majoritàriament estable.

En el transcurs de la jornada la radiació solar causarà una progressiva humidificació del mantell de neu per sota dels 2000 m aproximadament.

En general no hi ha prou neu per la pràctica dels esports d'hivern.

Tendència

Els factors meteorològics afavoriran un enfortiment del mantell de neu.