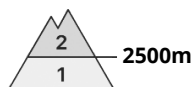
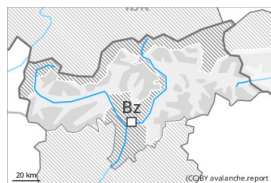




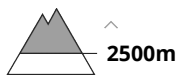
Grad de perilh 2 - Moderat



Tendència: perilh de lauegi constant →
enDimars 04 04 2023



Plaques de vent



Estabilitat deth celh de nhèu: [praube](#)
Frecuència: [Pògui](#)
Mesura de lauet: [Mejan](#)

Atencion ath problèma de nhèu ventada recenta.

Es plaques de vent se pòden desencadenar, en quauqui casi, ath pas d'un unic montanhaire. Aquestes aurièn d'avalorarse damb prudéncia sustot en orientacions nòrd-oèst enquiath nòrd-èst peth nòrd per dessus des 2500 m aproximativament. En nautada era probabilitat de desencadenament ei major. Tanben, de manèra isolada, es lauegi sequi pòden tanben implicar coches mèns pregones, especiaument enes pales ombrères extrèmament arribentes en altitud enes zònes de celh prim. Es lauegi pòden arténher mides mejanes. Enes pales soleienques extrèmament arribentes, son possibles purgues de nhèu umida sense coesion.

Celh de nhèu

Patrons de perilh (pp.6: heired, nhèu sense coesion e vent)

Acumulacions de nhèu ventada mèns recentes repòsen ath dessus de coches trendes sustot en orientacions nòrd-oèst enquiath nòrd-èst peth nòrd en altitud.

Ath laguens deth mantèth de nhèu vielha se tròben , de manèra isolada, coches febles, sustot enes pales ombrères arribentes en altitud.

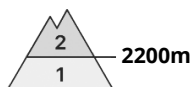
Eth vent serà de moderat a fòrt. Ath long dera jornada es condicions de temps causaràn en còtes baishes e mejanes ua umidificacion deth mantèth de nhèu.

Eth mantèth de nhèu ei extrèmament variable en pòqui mètres en generau.

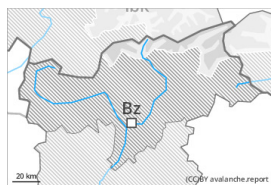
Tendéncia

Ath long dera jornada es condicions de temps causaràn en còtes baishes e mejanes ua umidificacion deth mantèth de nhèu.

Grad de perih 2 - Moderat



Tendència: perih de lauegi constant →
 enDimars 04 04 2023



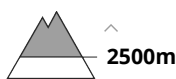
Plaques de vent



Estabilitat deth celh de nhèu: **regular**
 Frecuència: **Quauqui**
 Mesura de lauet: **Mejan**



Coches fèbles persistentes



Estabilitat deth celh de nhèu: **prabe**
 Frecuència: **Pògui**
 Mesura de lauet: **Gran**

Era nhèu ventada e es coches febles persistentes requerissen atencion, sustot en altitud.

Es plaques de vent mès recentes se pòden desencadenar ath pas d'un unic montanhaire. Es endrets perihosi se tròben sustot enes pales fòrça arribentes orientades a sud-oèst, nòrd e èst per dessus des 2200 m aproximativament. Precaucion sustot apròp des crestes. En nautada era probabilitat de desencadenament ei major.

Tanben, en quauqui endrets, es lauegi sequi pòden desencadenar-se enes coches apròp dera superfícia deth mantèth de nhèu sustot enes pales fòrça arribentes soleienques, especiaument per dessus des 2500 m aproximativament. Es lauegi pòden arténher midas granes de manèra isolada.

Enes pales soleienques extrèmament arribentes, son probables lauegi de nhèu sense coesion, sustot en cas de lucades mès importantes.

Celh de nhèu

Patrons de perih

pp.6: heired, nhèu sense coesion e vent

pp.4: heired dessus de caud / caud dessus de heired

A compdar d'ager an queigit de 10 a 20 cm de nhèu, locaument mès. Damb eth vent de moderat a fòrt deth nòrd, se formarèn naues plaques de vent. Aguestes darrères repòsen ath dessus de coches trendes en altitud.

Especiaument enes pales soleienques, ena part superiora deth mantèth de nhèu se tròben coches febles de cristalhs angulosi, sustot per dessus des 2500 m aproximativament.

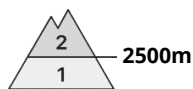
Ena part basau deth mantèth de nhèu vielha se tròben , de manèra isolada, coches febles, sustot enes pales ombrères arribentes en altitud enes zònes de celh prim.

Era radiacion solara causarà ua pèrta dera resisténcia ath laguens deth mantèth de nhèu.

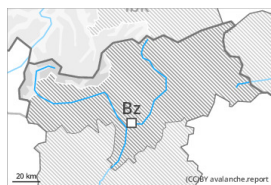
Tendéncia

Eth mantèth de nhèu demore procliu ath desencadenament en altitud.

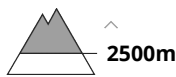
Grad de perih 2 - Moderat



Tendència: perih de lauegi constant →
 enDimars 04 04 2023



Plaques de vent



Estabilitat deth celh de nhèu: **regular**

Frecuècia: **Quauqui**

Mesura de lauet: **Mejan**



Coches fèbles persistentes



Estabilitat deth celh de nhèu: **prabe**

Frecuècia: **Pògui**

Mesura de lauet: **Gran**

Era nhèu ventada e es coches febles persistentes requerissen atencion, sustot en altitud.

Es plaques de vent des darrèri dies se pòden desencadenar ath pas d'un unic montanhaire. Es endrets perihosi se tròben sustot enes pales fòrça arribentes orientades a nòrd-oèst, nòrd e èst per dessus des 2500 m aproximativament. En nautada era probabilitat de desencadenament ei major.

Tanben, en quauqui endrets, es lauegi sequi pòden desencadenar-se enes coches apròp dera superfícia deth mantèth de nhèu sustot enes pales fòrça arribentes soleienques, especiaument per dessus des 2500 m aproximativament. Es lauegi pòden arténher midas granes de manèra isolada.

Enes pales soleienques extrèmament arribentes, son probables purgues de nhèu sense coesion, sustot en cas de lucades mès importantes.

Celh de nhèu

Patrons de perih

pp.6: heired, nhèu sense coesion e vent

pp.4: heired dessus de caud / caud dessus de heired

A compdar de dijaus an queigut de 10 a 20 cm de nhèu, locaument mès. Damb eth vent damb bohades fòrtes, s'an format naues plaques de vent. Agustes darrères repòsen ath dessus de coches trendes sustot en orientacions nòrd-oèst enquiar èst peth nòrd en altitud.

Especiaument enes pales soleienques, ena part superiora deth mantèth de nhèu se tròben coches febles de cristalhs angulosi, sustot per dessus des 2500 m aproximativament.

Ena part basau deth mantèth de nhèu vielha se tròben , de manèra isolada, coches febles, sustot enes pales ombrères arribentes en altitud enes zònes de celh prim.

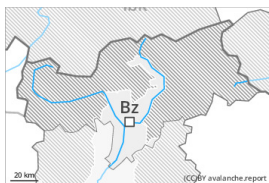
Era radiacion solara causarà ua pèrta dera resisténcia ath laguens deth mantèth de nhèu.

Tendéncia

Eth mantèth de nhèu demore procliu ath desencadenament en altitud.



Grad de perih 1 - Fèble



Tendència: perih de lauegi constant →

enDimars 04 04 2023

Perih feble (1) de lauegi. Eth problèma de nhèu ventada recenta requerís atencion.

Es naues acumulacions de nhèu ventada son fòrça petites e se pòden desencadenar sonque de manèra isolada. Quauqu'uns endrets perilhosi se tròben enes pales extrèmament arribentes e tanben enes pales emparades deth vent orientades a nòrd per dessus des 2000 m aproximativament. Aguesti endrets son fòrça rari e de bon reconéisher entath uelh entrenat.

Celh de nhèu

Patrons de perih

pp.6: heired, nhèu sense coesion e vent

Es acumulacions de nhèu ventada mès recentes son principaument petites e se pòden desencadenar sonque de manèra isolada.

Era nhèu vielha ei majoritàriament establa.

Ath long dera jornada era radiacion solara causarà per dejós des 2000 m aproximativament ua progressiua umidificacion deth mantèth de nhèu.

En generau non i a pas pro nhèu entara practica des espòrts d'iuèrn.

Tendència

Es factors meteorologics a favoriràn un refortiment deth mantèth de nhèu.