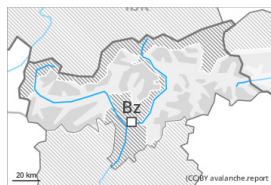


## Grado de Peligro 2 - Limitado



Tendencia: **peligro de aludes sin cambios** →  
en Martes 04 04 2023



Placas de viento



Estabilidad del manto de nieve: **pobre**  
Frecuencia: **pocas**  
Tamaño del alud: **mediano**

### Atención al problema de nieve venteada reciente.

Las placas de viento pueden, en algunos casos, desencadenarse al paso de un solo montañero. Estas deberían evaluarse con cautela sobre todo en orientaciones noroeste a nordeste por el norte por encima de los 2500 m aproximadamente. Line: en altura la probabilidad de desencadenamiento es mayor. De manera aislada, los aludes de nieve seca pueden desencadenarse en capas más profundas, especialmente en las laderas umbrías extremadamente inclinadas en altitud en las zonas de manto delgado. Los aludes pueden alcanzar tamaños medianos. En las laderas solanas extremadamente inclinadas, son posibles purgas de nieve húmeda sin cohesión.

### Manto nivoso

#### Patrones de peligro

pp.6: frío, nieve suelta y viento

Acumulaciones de nieve venteada más recientes descansan encima de capas blandas sobre todo en orientaciones noroeste a nordeste por el norte en altitud.

En el manto de nieve antigua hay, de manera aislada, capas débiles, sobre todo en las laderas umbrías inclinadas en altitud.

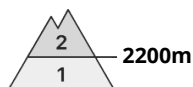
El viento soplará de moderado a fuerte. En el transcurso de la jornada las condiciones meteorológicas causarán en cotas bajas y medias una humidificación del manto de nieve.

El manto de nieve es extremadamente variable en pocos metros en general.

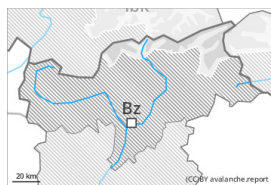
### Tendencia

En el transcurso de la jornada las condiciones meteorológicas causarán en cotas bajas y medias una humidificación del manto de nieve.

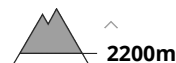
## Grado de Peligro 2 - Limitado



**Tendencia: peligro de aludes sin cambios** →  
 en Martes 04 04 2023



Placas de viento



Estabilidad del manto de nieve: **regular**  
 Frecuencia: **algunas**  
 Tamaño del alud: **mediano**



Capas débiles persistentes



Estabilidad del manto de nieve: **pobre**  
 Frecuencia: **pocas**  
 Tamaño del alud: **grande**

La nieve venteada y las capas débiles persistentes requieren atención, sobre todo en altitud.

Las placas de viento más recientes pueden desencadenarse al paso de un solo montañero. Los lugares peligrosos se encuentran sobre todo en las laderas muy inclinadas orientadas a sudoeste, norte y este por encima de los 2200 m aproximadamente. Precaución sobre todo cerca de los cordales. Line: en altura la probabilidad de desencadenamiento es mayor.

En algunos lugares, los aludes de nieve seca pueden desencadenarse en las capas cercanas a la superficie del manto de nieve sobre todo en las laderas muy inclinadas solanas, especialmente por encima de los 2500 m aproximadamente. Los aludes pueden alcanzar tamaños grandes de manera aislada.

En las laderas solanas extremadamente inclinadas, son probables avalanchas de nieve sin cohesión, sobre todo en caso de claros más importantes.

### Manto nivoso

**Patrones de peligro**

pp.6: frío, nieve suelta y viento

pp.4: frío después de cálido / cálido después de frío

Desde ayer se han acumulado de 10 a 20 cm de nieve, localmente más. Con el viento de moderado a fuerte del norte, se formarán nuevas placas de viento. Estas últimas descansan encima de capas blandas en altitud.

En la parte superior del manto de nieve hay capas débiles de cristales facetados especialmente en las laderas solanas, sobre todo por encima de los 2500 m aproximadamente.

En la parte basal del manto de nieve antigua hay, de manera aislada, capas débiles, sobre todo en las laderas umbrías inclinadas en altitud en las zonas de manto delgado.

La radiación solar causará una pérdida de la resistencia en el interior del manto de nieve.

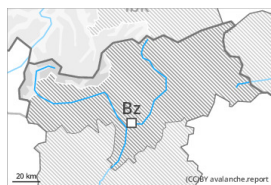
### Tendencia

El manto de nieve permanece proclive al desencadenamiento en altitud.

## Grado de Peligro 2 - Limitado



**Tendencia: peligro de aludes sin cambios** →  
 en Martes 04 04 2023



Placas de viento



Estabilidad del manto de nieve: **regular**

Frecuencia: **algunas**

Tamaño del alud: **mediano**



Capas débiles persistentes



Estabilidad del manto de nieve: **pobre**

Frecuencia: **pocas**

Tamaño del alud: **grande**

La nieve venteada y las capas débiles persistentes requieren atención, sobre todo en altitud.

Las placas de viento de los últimos días pueden desencadenarse al paso de un solo montañero. Los lugares peligrosos se encuentran sobre todo en las laderas muy inclinadas orientadas a noroeste, norte y este por encima de los 2500 m aproximadamente. Line: en altura la probabilidad de desencadenamiento es mayor.

En algunos lugares, los aludes de nieve seca pueden desencadenarse en las capas cercanas a la superficie del manto de nieve sobre todo en las laderas muy inclinadas solanas, especialmente por encima de los 2500 m aproximadamente. Los aludes pueden alcanzar tamaños grandes de manera aislada.

En las laderas solanas extremadamente inclinadas, son probables purgas de nieve sin cohesión, sobre todo en caso de claros más importantes.

### Manto nivoso

**Patrones de peligro**

pp.6: frío, nieve suelta y viento

pp.4: frío después de cálido / cálido después de frío

Desde el jueves se han acumulado de 10 a 20 cm de nieve, localmente más. Con el viento con rachas fuertes, se han formado nuevas placas de viento. Estas últimas descansan encima de capas blandas sobre todo en orientaciones noroeste a este por el norte en altitud.

En la parte superior del manto de nieve hay capas débiles de cristales facetados especialmente en las laderas solanas, sobre todo por encima de los 2500 m aproximadamente.

En la parte basal del manto de nieve antigua hay, de manera aislada, capas débiles, sobre todo en las laderas umbrías inclinadas en altitud en las zonas de manto delgado.

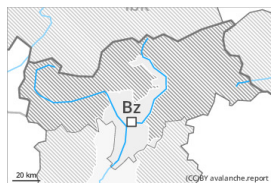
La radiación solar causará una pérdida de la resistencia en el interior del manto de nieve.

### Tendencia

El manto de nieve permanece proclive al desencadenamiento en altitud.



## Grado de Peligro 1 - Débil



Tendencia: **peligro de aludes sin cambios** →  
en Martes 04 04 2023

Peligro débil (1) de aludes. El problema de nieve venteada reciente requiere atención.

Las nuevas acumulaciones de nieve venteada son muy pequeñas y pueden desencadenarse solo de manera aislada. Algunos lugares peligrosos se encuentran en las laderas extremadamente inclinadas y en las laderas protegidas del viento orientadas a norte por encima de los 2000 m aproximadamente. Estos lugares son muy raros y resultan fáciles de reconocer por el ojo entrenado.

### Manto nivoso

#### Patrones de peligro

pp.6: frío, nieve suelta y viento

Las acumulaciones de nieve venteada más recientes son en su mayoría pequeñas y pueden desencadenarse solo de manera aislada.

La nieve antigua es en su mayor parte estable.

En el transcurso de la jornada la radiación solar causará por debajo de los 2000 m aproximadamente una progresiva humidificación del manto de nieve.

En general no hay suficiente nieve para la práctica de los deportes de invierno.

### Tendencia

Los factores meteorológicos favorecerán un fortalecimiento del manto de nieve.