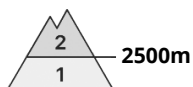
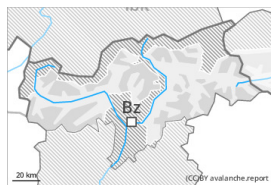




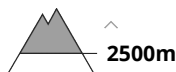
## Degré de danger 2 - Limité



**Tendance: danger d'avalanche constant** →  
leMardi 04 04 2023



Neige soufflée  
(Neige ventée)



Snowpack stability: **poor**  
Frequency: **few**  
Avalanche size: **medium**

### Attention à la neige récemment soufflée.

Les accumulations de neige soufflée peuvent être parfois déclenchées par un seul amateur de sports d'hiver. Elles devraient être évaluées avec prudence surtout sur les pentes exposées au nord-ouest à nord-est en passant par le nord au-dessus d'environ 2500 m. En altitude la probabilité de déclenchement est plus importante.

En outre, des avalanches sèches peuvent aussi de manière isolée entraîner avec elles les couches plus profondes du manteau neigeux, surtout sur les pentes extrêmement raides à l'ombre en altitude dans les endroits plutôt faiblement enneigés. Des avalanches peuvent atteindre une taille moyenne. Sur les pentes extrêmement raides ensoleillées des coulées de neige meuble humide sont possibles.

### Manteau neigeux

#### Modèles de danger

md.6: froid, neige légère et vent

Des accumulations plus récentes de neige soufflée reposent sur des couches meubles surtout sur les pentes exposées au nord-ouest à nord-est en passant par le nord en altitude.

Dans le manteau neigeux ancien des couches fragiles très isolées sont présentes, notamment sur les pentes raides à l'ombre en altitude.

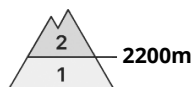
Le vent souffle modérément à fortement. Les conditions météorologiques entraînent en cours de journée à basse et moyenne altitude une humidification du manteau neigeux.

Le manteau neigeux est généralement très variable à petite échelle.

### Tendance

Les conditions météorologiques entraînent en cours de journée à basse et moyenne altitude une humidification du manteau neigeux.

## Degré de danger 2 - Limité



**Tendance: danger d'avalanche constant** →  
 le Mardi 04.04.2023



Neige soufflée  
 (Neige ventée)



Snowpack stability: **fair**  
 Frequency: **some**  
 Avalanche size: **medium**



Neige  
 ancienne  
 (Sous-couche  
 fragile  
 persistante)



Snowpack stability: **poor**  
 Frequency: **few**  
 Avalanche size: **large**

### Neige soufflée et neige ancienne fragile à surveiller, notamment en altitude.

Les accumulations de neige soufflée fraîches peuvent être déclenchées par un seul amateur de sports d'hiver. Les endroits dangereux se situent surtout sur les pentes très raides exposées au sud-ouest, au nord et à l'est au-dessus d'environ 2200 m. Prudence surtout à proximité des crêtes. En altitude la probabilité de déclenchement est plus importante.

Des avalanches sèches peuvent aussi par endroits être déclenchées surtout sur les pentes très raides au soleil dans les couches proches de la surface, surtout au-dessus d'environ 2500 m. Des avalanches peuvent atteindre une grande taille de manière isolée.

Sur les pentes extrêmement raides ensoleillées des avalanches de neige meuble sont à attendre, notamment lors d'éclaircies plus importantes.

### Manteau neigeux

**Modèles de danger**

md.6: froid, neige légère et vent

md.4: froid suivant chaud / chaud suivant froid

Depuis hier il est tombé de 10 à 20 cm de neige, localement plus. Avec le vent de nord modéré à fort, de nouvelles accumulations de neige soufflée se forment. Celles-ci reposent sur des couches meubles en altitude.

Dans la partie supérieure du manteau neigeux des couches fragiles ayant subi une métamorphose constructive à grains anguleux sont présentes, surtout sur les pentes au soleil, notamment au-dessus d'environ 2500 m.

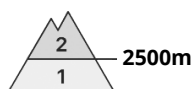
Dans la partie inférieure du manteau neigeux ancien des couches fragiles très isolées sont présentes, notamment sur les pentes raides à l'ombre en altitude dans les endroits plutôt faiblement enneigés. Le rayonnement solaire entraîne une perte de solidité au sein du manteau neigeux.

### Tendance



En altitude le manteau neigeux reste fragile.

## Degré de danger 2 - Limité



**Tendance: danger d'avalanche constant** →  
 le Mardi 04 04 2023



Neige soufflée  
 (Neige ventée)



Snowpack stability: **fair**  
 Frequency: **some**  
 Avalanche size: **medium**



Neige  
 ancienne  
 (Sous-couche  
 fragile  
 persistante)



Snowpack stability: **poor**  
 Frequency: **few**  
 Avalanche size: **large**

### Neige soufflée et neige ancienne fragile à surveiller, notamment en altitude.

Les accumulations de neige soufflée des derniers jours peuvent être déclenchées par un seul amateur de sports d'hiver. Les endroits dangereux se situent surtout sur les pentes très raides exposées au nord-ouest, au nord et à l'est au-dessus d'environ 2500 m. En altitude la probabilité de déclenchement est plus importante.

Des avalanches sèches peuvent aussi par endroits être déclenchées surtout sur les pentes très raides au soleil dans les couches proches de la surface, surtout au-dessus d'environ 2500 m. Des avalanches peuvent atteindre une grande taille de manière isolée.

Sur les pentes extrêmement raides ensoleillées des coulées de neige meuble sont à attendre, notamment lors d'éclaircies plus importantes.

### Manteau neigeux

**Modèles de danger**

md.6: froid, neige légère et vent

md.4: froid suivant chaud / chaud suivant froid

Depuis jeudi il est tombé de 10 à 20 cm de neige, localement plus. Avec le vent parfois fort, de nouvelles accumulations de neige soufflée se sont formées. Celles-ci reposent sur des couches meubles surtout sur les pentes exposées au nord-ouest à est en passant par le nord en altitude.

Dans la partie supérieure du manteau neigeux des couches fragiles ayant subi une métamorphose constructive à grains anguleux sont présentes, surtout sur les pentes au soleil, notamment au-dessus d'environ 2500 m.

Dans la partie inférieure du manteau neigeux ancien des couches fragiles très isolées sont présentes, notamment sur les pentes raides à l'ombre en altitude dans les endroits plutôt faiblement enneigés. Le rayonnement solaire entraîne une perte de solidité au sein du manteau neigeux.

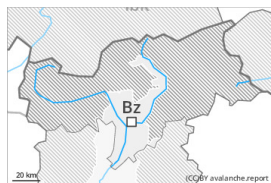
### Tendance



En altitude le manteau neigeux reste fragile.



## Degré de danger 1 - Faible



**Tendance: danger d'avalanche constant** →

leMardi 04 04 2023

### Danger d'avalanches faible. Neige récemment soufflée à surveiller.

Les accumulations récentes de neige soufflée sont très petites et déclenchantes uniquement de manière isolée. Quelques endroits dangereux se situent sur les pentes extrêmement raides ainsi que sur les pentes protégées du vent exposées au nord au-dessus d'environ 2000 m. Ces endroits sont très rares et facilement identifiables pour un œil exercé.

### Manteau neigeux

**Modèles de danger**

md.6: froid, neige légère et vent

Les accumulations plus récentes de neige soufflée sont généralement petites et déclenchantes uniquement de manière isolée.

Le manteau neigeux ancien est largement stable.

Le rayonnement solaire en cours de journée entraîne en dessous d'environ 2000 m une humidification croissante du manteau neigeux.

Il y a en général trop peu de neige pour les sports d'hiver.

### Tendance

Les influences météorologiques favorisent une solidification du manteau neigeux.