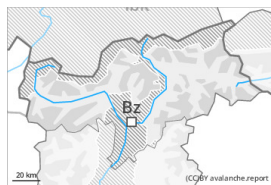






Degré de danger 2 - Limité



Tendance: Diminution du danger d'avalanche
le Mercredi 05 04 2023



Neige soufflée
(Neige ventée)



Snowpack stability: **poor**

Frequency: **few**

Avalanche size: **medium**

Attention à la neige récemment soufflée.

Les accumulations de neige soufflée des derniers jours peuvent être parfois déclenchées par un seul amateur de sports d'hiver. Elles devraient être évaluées avec prudence surtout sur les pentes raides à l'ombre au-dessus d'environ 2500 m. En altitude la probabilité de déclenchement est plus importante. En outre, des avalanches sèches peuvent aussi de manière très isolée entraîner avec elles les couches plus profondes du manteau neigeux, surtout sur les pentes extrêmement raides à l'ombre en altitude dans les endroits plutôt faiblement enneigés. Des avalanches peuvent atteindre une taille moyenne.

Manteau neigeux

Modèles de danger

md.6: froid, neige légère et vent

Les accumulations de neige soufflée reposent sur des couches meubles surtout sur les pentes très raides à l'ombre en altitude. Mardi le vent souffle partiellement fortement.

Dans le manteau neigeux ancien des couches fragiles très isolées sont présentes, notamment sur les pentes raides à l'ombre en altitude.

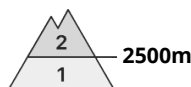
Les conditions météorologiques entraînent en cours de journée à basse et moyenne altitude une humidification légère du manteau neigeux.

Le manteau neigeux est généralement très variable à petite échelle.

Tendance

Mercredi il fait froid. Le vent souffle modérément. Ces conditions météorologiques permettent une solidification des accumulations de neige soufflée.

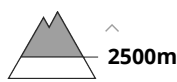
Degré de danger 2 - Limité



Tendance: danger d'avalanche constant →
le Mercredi 05 04 2023



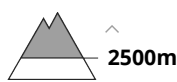
Neige ancienne
(Sous-couche fragile persistante)



Snowpack stability: **poor**
Frequency: **few**
Avalanche size: **large**



Neige soufflée
(Neige ventée)



Snowpack stability: **poor**
Frequency: **few**
Avalanche size: **medium**

Neige ancienne fragile constituant le danger principal. Neige soufflée en altitude.

Des avalanches peuvent être déclenchées par un seul amateur de sports d'hiver dans les couches proches de la surface, surtout sur les pentes très raides ensoleillées au-dessus d'environ 2500 m, de manière isolée aussi sur les pentes très raides à l'ombre. Sur la crête principale des Alpes de tels endroits dangereux sont plus fréquents. Des avalanches peuvent atteindre une grande taille de manière isolée.

En outre les accumulations de neige soufflée des derniers jours sont partiellement encore déclençables à proximité des crêtes et en altitude. Elles devraient être évaluées avec prudence surtout en terrain très raide.

Sur les pentes extrêmement raides ensoleillées des coulées de neige meuble isolées sont possibles.

Manteau neigeux

Modèles de danger

md.4: froid suivant chaud / chaud suivant froid

md.6: froid, neige légère et vent

Dans la partie supérieure du manteau neigeux des couches fragiles ayant subi une métamorphose constructive à grains anguleux sont présentes, notamment sur les pentes ensoleillées au-dessus d'environ 2500 m, de manière isolée aussi sur les pentes à l'ombre en altitude.

Avec le vent parfois fort, de nouvelles accumulations de neige soufflée se sont formées dans les derniers jours. Celles-ci reposent sur des couches meubles surtout sur les pentes très raides à l'ombre en altitude.

Le rayonnement solaire entraîne surtout sur les pentes au soleil à moyenne altitude une humidification progressive du manteau neigeux.

Tendance

Mercredi il fait froid. Le vent souffle modérément. En altitude le manteau neigeux reste fragile.



Degré de danger 1 - Faible



Tendance: danger d'avalanche constant →

le Mercredi 05 04 2023

Danger d'avalanches faible. Neige récemment soufflée à surveiller.

Des accumulations récentes et déjà plus anciennes de neige soufflée sont très petites et déclenchables uniquement de manière isolée. Quelques endroits dangereux se situent sur les pentes extrêmement raides ainsi que sur les pentes protégées du vent exposées au nord. Ces endroits sont très rares et facilement identifiables pour un œil exercé.

Manteau neigeux

Modèles de danger

md.6: froid, neige légère et vent

Les accumulations plus récentes de neige soufflée sont déclenchables uniquement de manière isolée, notamment sur les pentes très raides à l'ombre en altitude.

Le manteau neigeux ancien est largement stable.

Le rayonnement solaire en cours de journée entraîne en dessous d'environ 2000 m une humidification progressive du manteau neigeux.

Il y a en général trop peu de neige pour les sports d'hiver.

Tendance

Mercredi il fait froid. Le vent souffle modérément. Les influences météorologiques favorisent une solidification du manteau neigeux.