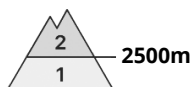
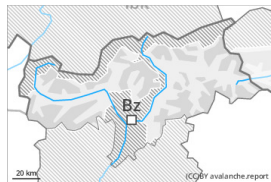


## Grado Pericolo 2 - Moderato



**Tendenza: Pericolo valanghe in diminuzione**  
per Giovedì il 06.04.2023



Neve ventata



Snowpack stability: **scarsa**

Stabilità del manto nevoso: **pochi**

Dimensioni valanghe: **medium**

La situazione valanghiva è per lo più favorevole.

Gli accumuli di neve ventata degli ultimi giorni possono in parte subire un distacco in seguito al passaggio di un singolo appassionato di sport invernali. Essi dovrebbero essere valutati con attenzione soprattutto sui pendii ripidi ombreggiati al di sopra dei 2500 m circa. In quota la probabilità di distacco è maggiore.

### Manto nevoso

**Situazione tipo**

st.6: neve fresca fredda a debole coesione e vento

Gli accumuli di neve ventata poggiano su strati soffici soprattutto sui pendii molto ripidi ombreggiati in quota.

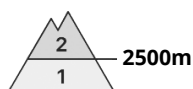
Nel corso della giornata le condizioni meteo causeranno alle quote di bassa e media montagna un leggero inumidimento del manto nevoso.

È presente poca neve rispetto alla media stagionale.

### Tendenza

La situazione valanghiva è per lo più favorevole.

## Grado Pericolo 2 - Moderato



Tendenza: **Pericolo valanghe stabile** →  
per Giovedì il 06.04.2023



Strati deboli persistenti



Snowpack stability: **scarsa**  
Stabilità del manto nevoso: **pochi**  
Dimensioni valanghe: **large**



Neve ventata



Snowpack stability: **scarsa**  
Stabilità del manto nevoso: **pochi**  
Dimensioni valanghe: **medium**

La neve vecchia a debole coesione è la principale fonte di pericolo. Neve ventata in quota.

Le valanghe possono subire un distacco negli strati superficiali del manto nevoso in seguito al passaggio di un singolo appassionato di sport invernali, specialmente sui pendii soleggiati molto ripidi al di sopra dei 2500 m circa, a livello isolato anche sui pendii ombreggiati molto ripidi. Sulla cresta principale delle Alpi tali punti pericolosi sono più numerosi. Le valanghe possono raggiungere grandi dimensioni a livello isolato. Inoltre nelle zone in prossimità delle creste e in quota gli accumuli di neve ventata degli ultimi giorni possono in parte ancora subire un distacco. Essi dovrebbero essere valutati con attenzione soprattutto sui pendii molto ripidi.

Sui pendii soleggiati ripidi estremi, sono possibili isolate colate di neve a debole coesione.

## Manto nevoso

Situazione tipo

st.4: freddo su caldo / caldo su freddo

st.6: neve fresca fredda a debole coesione e vento

Nella parte superiore del manto nevoso si trovano strati fragili a cristalli angolari, soprattutto sui pendii soleggiati al di sopra dei 2500 m circa, a livello isolato anche sui pendii ombreggiati in quota.

Con il vento a tratti forte, negli ultimi giorni si sono formati nuovi accumuli di neve ventata. Questi ultimi poggiano su strati soffici soprattutto sui pendii molto ripidi ombreggiati in quota.

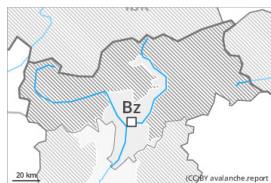
L'irradiazione solare causerà soprattutto sui pendii soleggiati alle quote di media montagna un graduale inumidimento del manto nevoso.

## Tendenza

Il manto nevoso rimane instabile in quota.



## Grado Pericolo 1 - Debole



**Tendenza: Pericolo valanghe stabile** →

per Giovedì il 06.04.2023

### Debole pericolo di valanghe.

I nuovi accumuli di neve ventata e quelli meno recenti sono molto piccoli e possono subire un distacco solo a livello isolato. Isolati punti pericolosi si trovano sui pendii ripidi estremi come pure sui pendii riparati dal vento esposti a nord. Questi punti sono molto rari e facilmente individuabili dall'escursionista esperto.

### Manto nevoso

#### Situazione tipo

st.6: neve fresca fredda a debole coesione e vento

Gli ultimi accumuli di neve ventata possono subire un distacco solo a livello isolato, soprattutto sui pendii ombreggiati molto ripidi in quota.

La neve vecchia è per lo più stabile.

Nel corso della giornata l'irradiazione solare causerà al di sotto dei 2000 m circa un graduale inumidimento del manto nevoso.

È generalmente presente troppa poca neve per la pratica degli sport invernali.

### Tendenza

Gli agenti atmosferici favoriranno un consolidamento del manto nevoso.