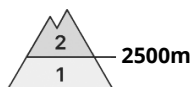
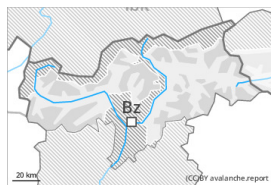




Grad de perih 2 - Moderat



Tendència: Diminucion deth perih de lauegi
enDijaus 06 04 2023



Plaques de vent



Estabilitat deth celh de nhèu: [praube](#)

Frecuència: [Pògui](#)

Mesura de lauet: [Mejan](#)

Era situacion de lauegi qu'ei majoritàriament favorabla.

Es plaques de vent des darrèri dies se pòden desencadenar, en quauqui casi, ath pas d'un unic montanhaire. Aguestes aurien d'avalorarse damb prudència sustot en pales ombrères arribentes per dessús des 2500 m aproximativament. En nautada era probabilitat de desencadenament ei major.

Celh de nhèu

Patrons de perih

pp.6: heired, nhèu sense coesion e vent

Es acumulacions de nhèu ventada repòsen ath dessús de coches trendes sustot en pales ombrères fòrça arribentes en altitud.

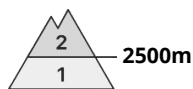
Ath long dera jornada es condicions de temps causaràn en còtes baishes e mejanes ua leugèra umidificacion deth mantèth de nhèu.

Peth moment i a pòca nhèu.

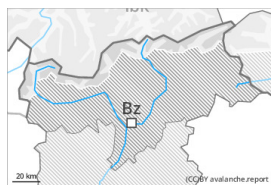
Tendència

Era situacion de lauegi qu'ei majoritàriament favorabla.

Grad de perilh 2 - Moderat



Tendència: **perilh de lauegi constant** →
enDijaus 06 04 2023



Coches fèbles
persistentes



Estabilitat deth celh de nhèu: **prabe**
Frecuència: **Pògui**
Mesura de lauet: **Gran**



Plaques de
vent



Estabilitat deth celh de nhèu: **prabe**
Frecuència: **Pògui**
Mesura de lauet: **Mejan**

Eth problèma de coches febles persistentes ei era hònt principau de perilh. Nhèu ventada en altitud.

Es lauegi pòden desencadenar-se enes coches apròp dera superfícia deth mantèth de nhèu ath pas d'un solet montanhaire, especiaument enes pales soleienques fòrça arribentes per dessus des 2500 m aproximativament, de manèra isolada tanben enes pales ombrères fòrça arribentes. Ena cresta principau des Aups taus endrets perilhosi son mès nombrosi. Es lauegi pòden arténher mides granes de manèra isolada.

Ath delà apròp des crestes e en altitud es plaques de vent des darrèri dies pòden en quauqui casi encara desencadenar-se. Aguestes aurien d'avalorarse damb prudència sustot en pales fòrça inclinades. Enes pales soleienques extrèmament arribentes, son possibles sonque isoladament purgues de nhèu sense coesion.

Celh de nhèu

Patrons de perilh

pp.4: heired dessus de caud / caud dessus de heired

pp.6: heired, nhèu sense coesion e vent

Ena part superiora deth mantèth de nhèu se tròben coches febles de cristalhs angulosi, sustot enes pales soleienques per dessus des 2500 m aproximativament, de manèra isolada tanben enes pales ombrères en altitud.

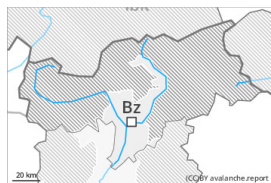
Damb eth vent damb bohades fòrtes, enes darrèri dies s'an format naues plaques de vent. Aguestes darrères repòsen ath dessus de coches trendes sustot en pales ombrères fòrça arribentes en altitud. Era radiacion solara causarà sustot enes pales soleienques en còtes mejanes ua graduau umidificacion deth mantèth de nhèu.

Tendència

Eth mantèth de nhèu demore proliu ath desencadenament en altitud.



Grad de perih 1 - Fèble



Tendència: perih de lauegi constant →

enDijaus 06 04 2023

Perih feble (1) de lauegi.

Es naues e es mens recentes acumulacions de nhèu ventada son fòrça petites e se pòden desencadenar sonque de manèra isolada. Quauqu'uns endrets perihosi se tròben enes pales extrèmament arribentes e tanben enes pales emparades deth vent orientades a nòrd. Aguesti endrets son fòrça rari e de bon reconéisher entath uelh entrenat.

Celh de nhèu

Patrons de perih

pp.6: heired, nhèu sense coesion e vent

Es acumulacions de nhèu ventada mès recentes se pòden desencadenar sonque de manèra isolada, sustot enes pales ombrères fòrça arribentes en altitud.

Era nhèu vielha ei majoritàriament establa.

Ath long dera jornada era radiacion solara causarà per dejós des 2000 m aproximativament ua graduau umidificacion deth mantèth de nhèu.

En generau non i a pas pro nhèu entara practica des espòrts d'iuèrn.

Tendència

Es factors meteorologics afavorirà un refortiment deth mantèth de nhèu.