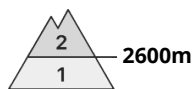
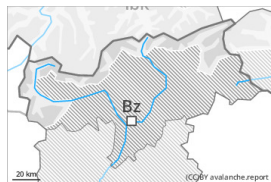


## Grado Pericolo 2 - Moderato



Tendenza: **Pericolo valanghe in aumento**  
per Mercoledì il 12.04.2023



Strati deboli persistenti



Snowpack stability: **scarsa**  
Stabilità del manto nevoso: **pochi**  
Dimensioni valanghe: **medium**



Neve ventata



Snowpack stability: **scarsa**  
Stabilità del manto nevoso: **pochi**  
Dimensioni valanghe: **medium**

### Debole manto di neve vecchia in quota. La neve ventata richiede attenzione.

Gli strati superficiali di neve possono distaccarsi ancora a livello isolato in seguito al passaggio di alcuni appassionati di sport invernali, soprattutto sui pendii molto ripidi esposti a nord, nord est ed est tra i 2700 e i 3100 m circa, ma a livello isolato anche sui pendii soleggiati molto ripidi al di sopra dei 2600 m circa. Sulla cresta principale delle Alpi tali punti pericolosi sono più numerosi. Le valanghe sono per lo più di dimensioni medie.

Inoltre nelle zone in prossimità delle creste e in quota gli accumuli di neve ventata possono a livello isolato ancora subire un distacco. Essi dovrebbero essere valutati con attenzione soprattutto sui pendii molto ripidi.

Con l'umidificazione, sono possibili isolate colate umide.

### Manto nevoso

Situazione tipo

st.4: freddo su caldo / caldo su freddo

st.6: neve fresca fredda a debole coesione e vento

Nella parte superiore del manto nevoso si trovano strati fragili a cristalli angolari, soprattutto sui pendii esposti a nord, nord est ed est tra i 2700 e i 3100 m circa, come pure sui pendii soleggiati al di sopra dei 2600 m circa.

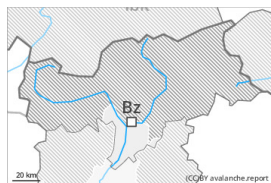
In alcune regioni, cadrà un po' di neve. Il vento a tratti forte causerà solo il trasporto di poca neve. Gli accumuli di neve ventata poggiano su strati soffici soprattutto sui pendii molto ripidi ombreggiati in quota. La superficie del manto nevoso non riuscirà a rigelarsi durante la notte coperta. Le condizioni meteo causeranno un leggero inumidimento del manto nevoso.

### Tendenza

In molte regioni, mercoledì cadrà un po' di neve. Il manto di neve vecchia rimane instabile in quota. Soprattutto in quota, in alcune regioni aumento del pericolo di valanghe asciutte.



## Grado Pericolo 1 - Debole



**Tendenza: Pericolo valanghe stabile** →  
per Mercoledì il 12.04.2023

### Debole pericolo di valanghe.

I punti pericolosi si trovano principalmente sui pendii ripidi estremi al di sopra dei 2600 m circa come pure nei canali e nelle conche. Gli accumuli di neve ventata possono subire un distacco a livello isolato e per lo più solo in seguito a un forte sovraccarico.

### Manto nevoso

Il manto nevoso è ben consolidato a livello generale. La superficie del manto nevoso si è rigelata ed è portante e non si ammorbidirà. A tutte le esposizioni a tutte le altitudini è presente poca neve rispetto alla media stagionale. Al di sotto dei 2000 m circa è generalmente presente troppo poca neve per la pratica degli sport invernali.

### Tendenza

Il pericolo rimarrà invariato.

## Grado Pericolo 1 - Debole



**Tendenza: Pericolo valanghe in aumento**  
per Mercoledì il 12.04.2023



Neve ventata



2600m

Snowpack stability: **scarsa**

Stabilità del manto nevoso: **pochi**

Dimensioni valanghe: **small**

### La situazione valanghiva è per lo più favorevole.

I vecchi accumuli di neve ventata possono subire un distacco solo a livello isolato. Essi dovrebbero essere valutati con attenzione sui pendii estremamente ripidi. Tali punti pericolosi sono piuttosto rari e facilmente individuabili dall'escursionista esperto. Già una valanga di piccole dimensioni può provocare il trascinarsi e la caduta degli amanti di sport invernali.

Con il rialzo termico, la probabilità di distacco di colate umide aumenterà leggermente.

### Manto nevoso

#### Situazione tipo

st.6: neve fresca fredda a debole coesione e vento

All'interno del manto nevoso non si trovano praticamente più strati fragili. I vecchi accumuli di neve ventata non sono più instabili. Isolati punti pericolosi si trovano sui pendii ombreggiati ripidi estremi in quota. La superficie del manto nevoso non riuscirà a rigelarsi durante la notte coperta. Le condizioni meteo causeranno un leggero ammorbidimento del manto nevoso.

È presente poca neve rispetto alla media stagionale.

### Tendenza

Mercoledì cadrà un po' di neve. In quota, leggero aumento del pericolo di valanghe asciutte.