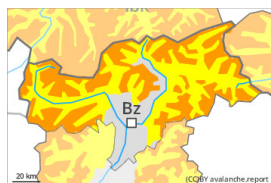




Gefahrenstufe 3 - Erheblich



Tendenz: Lawinengefahr bleibt gleich →
am Freitag, den 14.04.2023



Triebschnee

Schneedeckenstabilität: **sehr schlecht**Gefahrenstellen: **einige**Lawinengröße: **mittel**

Neuschnee

Schneedeckenstabilität: **schlecht**Gefahrenstellen: **einige**Lawinengröße: **mittel**

Neu- und Triebschnee bilden die Hauptgefahr. Anstieg der Lawinengefahr mit dem Schneefall.

Der Neuschnee und die mit dem Wind entstehenden Triebschneeansammlungen können schon von einzelnen Wintersportlern leicht ausgelöst werden. Die Gefahrenstellen liegen an Steilhängen aller Expositionen oberhalb von rund 2200 m. Vorsicht in Kammlagen, Rinnen und Mulden. Die Gefahrenstellen sind bei der schlechten Sicht kaum zu erkennen. In der Höhe ist die Auslösebereitschaft höher. Mit Neuschnee und Wind nehmen Anzahl und Größe der Gefahrenstellen im Tagesverlauf zu. Lawinen können recht groß werden.

Zudem sind vor allem an Nordwest-, Nord- und Osthängen einzelne spontane Lawinen möglich, besonders oberhalb von rund 2600 m am Alpenhauptkamm.

An extrem steilen Hängen sind Lockerschneelawinen zu erwarten, auch mittelgroße. Dies vor allem bei größeren Aufhellungen. Zudem sind in den Hauptniederschlagsgebieten kleine und vereinzelt mittlere Gleitschneelawinen möglich, besonders an steilen Grashängen in mittleren und hohen Lagen. Erfahrung und Zurückhaltung sind nötig.

Schneedecke

Gefahrenmuster

gm.6: lockerer schnee und wind

gm.4: kalt auf warm / warm auf kalt

Am Donnerstag fallen oberhalb von rund 1000 m verbreitet 20 bis 40 cm Schnee, lokal auch mehr. Mit zunehmend starkem Wind aus wechselnden Richtungen entstehen störanfällige Triebschneeansammlungen. Die verschiedenen Triebschneeansammlungen sind schlecht miteinander verbunden. Neu- und Triebschnee liegen teilweise auf einer weichen Altschneeeoberfläche, vor allem an Schattenhängen in der Höhe.

Die Schneedecke wird zunehmend störanfällig.

In der Altschneedecke sind an sehr steilen Nordwest-, Nord- und Osthängen vereinzelt störanfällige Schwachschichten vorhanden, besonders oberhalb von rund 2600 m am Alpenhauptkamm.

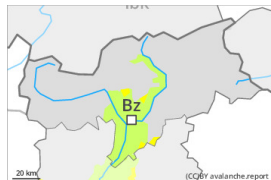
Tendenz



Der Wind bläst verbreitet stark. Neu- und Trieb Schnee bleiben störanfällig.



Gefahrenstufe 2 - Mäßig



Tendenz: Lawinengefahr bleibt gleich →
am Freitag, den 14.04.2023



Triebschnee



Schneedeckenstabilität: **schlecht**

Gefahrenstellen: **einige**

Lawinengröße: **mittel**

Vorsicht vor frischem Triebschnee.

Die frischen Triebschneeansammlungen können teilweise von einzelnen Wintersportlern ausgelöst werden. Die Gefahrenstellen liegen vor allem an Steilhängen der Expositionen West über Nord bis Ost oberhalb von rund 2000 m. Vorsicht in Kammlagen, Rinnen und Mulden. In der Höhe ist die Auslösebereitschaft höher. Mit Neuschnee und Wind nehmen Anzahl und Größe der Gefahrenstellen im Tagesverlauf zu. Lawinen können vereinzelt mittlere Größe erreichen.

An extrem steilen Hängen sind Lockerschneelawinen möglich.

Schneedecke

Gefahrenmuster

gm.6: lockerer schnee und wind

Am Donnerstag fallen verbreitet 10 bis 20 cm Schnee, lokal auch mehr. Der Triebschnee liegt stellenweise auf weichen Schichten, vor allem an steilen Schattenhängen in der Höhe. Mit zunehmend starkem Wind aus wechselnden Richtungen entstehen weitere Triebschneeansammlungen.

Tendenz

Der Wind bläst stark. Triebschneeansammlungen bleiben vor allem an Schattenhängen störanfällig.