



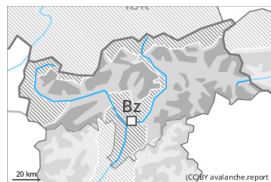
Grad de perih 3 - Mercat



Limit deth bòsc

Tendéncia: perih de lauegi constant

enDissabte 15 04 2023



Plaques de vent



Limit deth bòsc

Estabilitat deth celh de nhèu: **molt praube**Frecuèncià: **Quauqui**Mesura de lauet: **Mejan**

Nhèu recenta



1800m

Estabilitat deth celh de nhèu: **praube**Frecuèncià: **Molti**Mesura de lauet: **Mejan**

Era nhèu recenta e es plaques de vent representen era hònt principau de perih.

Era nhèu recenta e plaques de vent formades peth vent plan fòrt pòden èster desencadenadi damb facilitat ath pas d'un unic montanhaire. Es endrets perilhosi se tròben en terren arribent per dessus deth limit deth bòsc. En nautada era probabilitat de desencadenament ei major. Es lauegi pòden arténher midas fòrça granes, sustot enes sectors damb fòrtes acumulacions de nhèu naua.

Non se descarten pas de manèra isolada lauegi naturaus, especiaument enes pales damb acumulacions de nhèu ventada en altitud.

Enes pales extrèmament arribentes, son probables naua lauegi de nhèu sense coesion, especiaument en cas de lucades mès importantes. Ath delà, sustot enes sectors mès afectadi pes precipitacions, son possibles de manèra isolada lauegi d'esguitlament basau.

Son necessàries experiéncia e prudéncia.

Celh de nhèu

Patrons de perih

pp.6: heired, nhèu sense coesion e vent

pp.2: esguitlament de nhèu

Eth mantèth de nhèu ei procliu ath desencadenament en quauqui casi.

A compdar de dimèrcles an queigut en una àrea extensa de 20 a 50 cm de nhèu, locaument mès. Ath sud-èst eth diwendres queirà un shinhau de nhèu. Eth diwendres es plaques de vent aumentaràn de mida nauament damb eth vent damb bohades plan fòrtes. Eth ligam entre es diuèrses plaques de vent ei desfavorable. En quauqui endrets era nhèu recenta e era ventada arrepòsen ath dessus de coches trendes, especiaument en altitud.

Enes pales ombrères fòrça arribentes, ath laguens deth mantèth de nhèu vielha se tròben, de manèra isolada, coches febles inestables, sustot en altitud.

Tendéncia

Dissabte: Era nhèu recenta e es plaques de vent se mantien inestables. En aguest primèr dia de solei



s'arrecomane prudència.

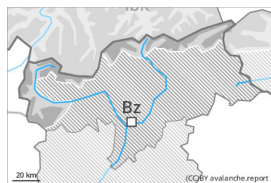
Grad de perih 3 - Mercat



Limit deth bòsc

Tendència: perih de lauegi constant →

enDissabte 15 04 2023



Plaques de vent



Limit deth bòsc

Estabilitat deth celh de nhèu: **molt praube**

Frecuècia: **Quauqui**

Mesura de lauet: **Mejan**



Nhèu recenta



1800m

Estabilitat deth celh de nhèu: **praube**

Frecuècia: **Molti**

Mesura de lauet: **Mejan**



Coches fèbles persistentes



2600m

Estabilitat deth celh de nhèu: **praube**

Frecuècia: **Pògui**

Mesura de lauet: **Gran**

Era nhèu recenta e es plaques de vent representen era hònt principau de perih. Cochets febles persistentes en altitud.

Era nhèu recenta e plaques de vent formades peth vent de fòrta intensitat pòden èster desencadenadi damb facilitat ath pas d'un unic montanhaire. Es endrets perilhosi se tròben en terren arribent per dessus deth limit deth bòsc. Precaucion enes conques, canaus e ath darrèr de cambis abruptes de pendent. Es endrets perilhosi son parciaument cubèrti de nhèu recenta e de mau reconéisher. En nautada era probabilitat de desencadenament ei major. Son possibles lauegi naturaus.

Tanben, es lauegi pòden tanben arrossegar cochets mès pregones deth mantèth de nhèu e arténher midas granes de manèra isolada, sustot enes pales fòrça arribentes orientades a oèst, nòrd e èst per dessus des 2600 m aproximativament.

Enes pales extrèmament arribentes, son probables nauis lauegi de nhèu sense coesion, tanben de mida mejana. Ath delà, sustot enes sectors mès afectadi pes precipitacions, son possibles lauegi d'esguitlament basau, sustot enes pales erboses arribentes en còtes mejanes e nautes.

Son de besonh atencion e prudència.

Celh de nhèu

Patrons de perih

pp.6: heired, nhèu sense coesion e vent

pp.4: heired dessus de caud / caud dessus de heired

Eth mantèth de nhèu ei procliu ath desencadenament en quauqui casi.

A compdar de dimèrcles an queigut en una àrea extensa de 20 a 40 cm de nhèu. En quauqui sectors queirà en periòde enquiath diwendres de 10 a 20 cm de nhèu, locaument mès. Eth diwendres es plaques de vent aumentaràn de mida nauament damb eth vent damb bohades plan fòrtes. Eth ligam entre es diuerses plaques de vent ei desfavorable. En quauqui endrets era nhèu recenta e era ventada arrepòsen ath dessus de cochets trendes, especiaument en altitud.



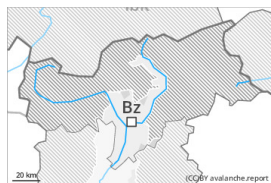
Enes pales fòrça arribentes orientades a oèst, nòrd e èst, ath laguens deth mantèth de nhèu vielha se tròben coches febles de cristalhs angulosi, sustot per dessús des 2600 m aproximativament ena cresta principau des Aups.

Tendéncia

Dissabte: Era nhèu recenta e es plaques de vent se mantien inestables. Son necessàries experiéncia e prudéncia.



Grad de perih 2 - Moderat



Tendència: perih de lauegi constant →
enDissabte 15 04 2023



Plaques de vent



Estabilitat deth celh de nhèu: [praube](#)

Frecuència: [Quauqui](#)

Mesura de lauet: [Mejan](#)

Atencion ath problèma de nhèu ventada recenta.

Es plaques de vent mès recentes se pòden desencadenar, en quauqui casi, ath pas d'un unic montanhaire. Es endrets perilhosi se tròben sustot enes pales arribentes oèst a èst peth nòrd per dessus des 2000 m aproximativament. Precaucion apròp des crestes, en canaus e conques. En nautada era probabilitat de desencadenament ei major. Es lauegi pòden arténher mides mejanes de manèra isolada. Enes pales extrèmament arribentes, son possibles sonque isoladament lauegi de nhèu sense coesion.

Celh de nhèu

Patrons de perih

pp.6: heired, nhèu sense coesion e vent

En ua zòna grana a compdar de dimèrcles an queigut de 10 a 20 cm de nhèu, locaument mès. En quauqui endrets era nhèu ventada arrepòse ath dessus de coches trendes, especiaument enes pales ombrères arribentes en altitud.

Eth diendres es plaques de vent aumentaràn de mida nauament damb eth vent fòrt. Eth ligam entre es diuèrses plaques de vent ei locaument encara desfavorable.

Tendència

Eth diendres eth vent serà fòrt. Acumulacions de nhèu ventada demoren inestables sustot en pales ombrères.