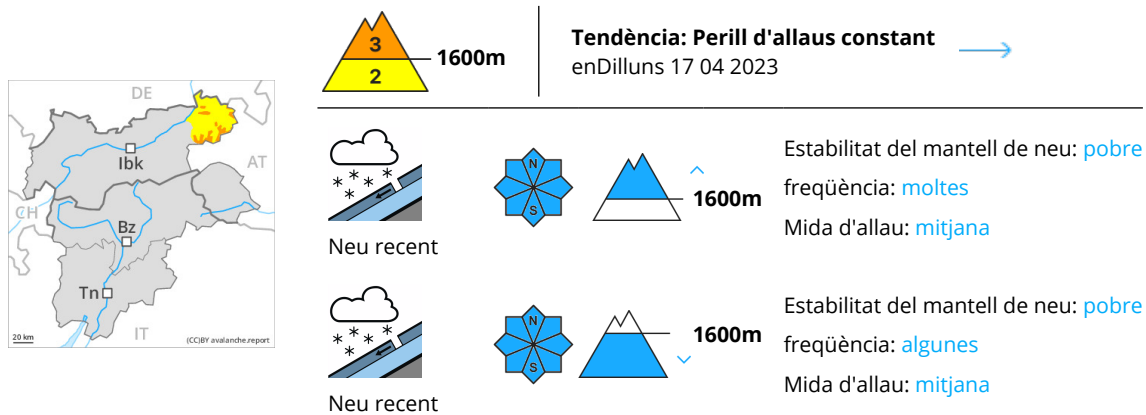


Grau de Perill 3 - Marcat



La neu recent i les plaques de vent poden desencadenar-se fàcilment.

La neu recent i les plaques de vent formades pel vent poden ser desencadenades al pas d'un sol muntanyenc. Els indrets perillosos es troben en totes les orientacions per sobre dels 1600 m aproximadament, precaució sobretot en cubetes, canals i darrere de canvis abruptes de pendent. Els indrets perillosos són parcialment coberts de neu recent i difícils de reconèixer. Aquests augmentaran amb l'altitud.

Les allaus poden, sovint, atènyer mides mitjanes.

Als vessants extremadament inclinats, són probables noves allaus de neu sense cohesió.

A més, són possibles allaus de lliscament basal, sobretot en vessants herbosos inclinats als sectors més afectats per les precipitacions.

Són necessàries experiència i prudència.

Mantell de neu

Patrons de perill

pp.6: neu freda i incohesiva i vent

pp.2: lliscaments

En el període fins el diumenge cauran localment fins a 15 cm de neu. El mantell de neu és procliu al desencadenament en la majoria de casos.

La neu recent i la ventada reposen a sobre de capes toves, especialment en altitud. El lligam entre les diverses plaques de vent és localment desfavorable. Els sons aïllats de "whumpf" i les fissures que propaguen al passar indiquen l'estructura desfavorable del mantell de neu als vessants molt inclinats.

Tendència

Dilluns: Amb l'atenuació de la nevada, el perill d'allaus de neu seca disminuirà sense pujar de grau. Les condicions del temps provocaran un gradual enfortiment del mantell de neu.

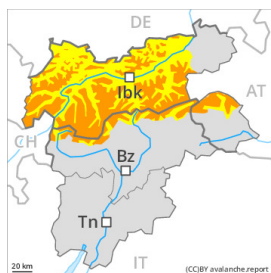
Grau de Perill 3 - Marcat



Límit del bosc

Tendència: Perill d'allaus constant

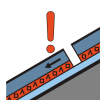
enDilluns 17 04 2023



Neu recent



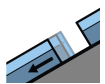
Límit del bosc

Estabilitat del mantell de neu: **molt pobre**freqüència: **algunes**Mida d'allau: **gran**

Capa feble persistent



2400m

Estabilitat del mantell de neu: **pobre**freqüència: **poques**Mida d'allau: **gran**

Lliscaments



2400m

Estabilitat del mantell de neu: **molt pobre**freqüència: **poques**Mida d'allau: **mitjana**

El problema de neu recent és la principal font de perill. Capes febles persistents en altitud.

La gran quantitat de neu recent dels darrers dies i les plaques de vent a vegades grans poden fàcilment ser desencadenades al pas d'un sol muntanyenc. Els indrets perillosos es troben en terreny inclinat per sobre del límit del bosc. Precaució en cubetes, canals i darrere de canvis abruptes de pendent. Els indrets perillosos són parcialment coberts de neu recent i difícils de reconèixer. El nombre i la dimensió dels indrets perillosos augmentaran amb l'altitud.

De manera aïllada, les allaus poden també arrossegar capes més profundes del mantell de neu i atènyer mides grans, sobretot en vessants molt inclinats orientats a oest, nord i est per sobre dels 2400 m aproximadament.

Als vessants extremadament inclinats, són probables noves allaus de neu sense cohesió, fins i tot de mida mitjana, principalment en cas de clarianes més importants. A més, sobretot als sectors més afectats per les precipitacions, són possibles allaus de llicament basal, sobretot en vessants herbosos inclinats en cotes mitges i altes.

Són necessàries atenció i prudència.

Mantell de neu

Patrons de perill

pp.6: neu freda i incohesiva i vent

pp.4: fred després de càlid /càlid després de fred

Fins a la nit cauran de 5 a 15 cm de neu, localment més. El diumenge el vent serà en alguns casos fort sobretot a la cresta principal dels Alps i al sud d'ella.

El mantell de neu és procliu al desencadenament. En alguns indrets la neu recent i la ventada reposen a sobre de capes toves. El lligam entre les diverses plaques de vent és desfavorable, especialment en altitud.

Al mantell de neu vella hi ha capes febles de cristalls facetats als vessants molt inclinats orientats a oest,



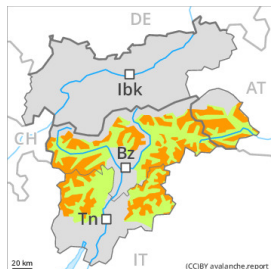
nord i est, sobretot per sobre dels 2400 m aproximadament a la cresta principal dels Alps. Els "whumpfs" i les fissures que propaguen al passar indiquen l'estructura desfavorable del mantell de neu als sectors més afectats per les precipitacions.

Tendència

Dilluns: Amb l'atenuació de la nevada, el perill d'allaus de neu seca disminuirà sense pujar de grau. Les condicions del temps provocaran un gradual enfortiment del mantell de neu.



Grau de Perill 3 - Marcat



Tendència: perill d'allaus en disminució
enDilluns 17 04 2023



Plaques de vent



Estabilitat del mantell de neu: **molt pobre**

freqüència: **algunes**

Mida d'allau: **mitjana**

El problema de neu ventada és la principal font de perill.

Les noves acumulacions de neu ventada poden en alguns indrets fàcilment desencadenar-se en vessants molt inclinats orientats a oest, nord i est per sobre dels 2200 m aproximadament. A zones alpines, els indrets perillosos són una mica més freqüents i es troben en totes les orientacions. Indrets perillosos es troben en cubetes, canals i darrere de canvis abruptes de pendent. Noves acumulacions de neu ventada s'han d'evitar en la mesura del possible. Les allaus són com a mínim de mida mitjana.

Amb la radiació solar, són encara possibles allaus de neu sense cohesió de mida petita i, localment, mitjana, sobretot en vessants assolellats extremadament inclinats. A més, sobretot als sectors més afectats per les precipitacions, són possibles de manera aïllada allaus de llicament basal.

Mantell de neu

Patrons de perill

pp.6: neu freda i incohesiva i vent

pp.2: lliscaments

El diumenge el vent serà en alguns casos fort als sectors exposats al fogony. El vent transportarà la neu recent. El mantell de neu és procliu al desencadenament en alguns indrets. El lligam entre les diverses plaques de vent és desfavorable, especialment en vessants obacs en altitud.

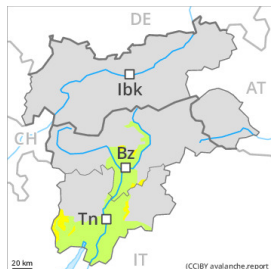
Al mantell de neu vella hi ha, de manera aïllada, capes febles inestables als vessants obacs molt inclinats, sobretot en altitud.

Tendència

Dilluns: Les condicions del temps provocaran un gradual enfortiment de les plaques de vent.



Grau de Perill 2 - Moderat



Tendència: perill d'allaus en disminució
enDilluns 17 04 2023



Plaques de vent



Estabilitat del mantell de neu: **pobre**
freqüència: **algunes**
Mida d'allau: **mitjana**

El problema de neu ventada recent requereix atenció.

Les plaques de vent més recents poden en alguns casos encara desencadenar-se de manera accidental. Els indrets perillosos es troben sobretot als vessants obacs molt inclinats per sobre dels 2200 m aproximadament. Precaució prop de les carenes, a canals i cubetes. Les allaus poden atènyer mides mitjanes de manera aïllada.

Als vessants extremadament inclinats, són possibles només de manera aïllada purgues de neu molt humida sense cohesió, especialment en cas de radiació solar.

Mantell de neu

Patrons de perill

pp.6: neu freda i incohesiva i vent

En alguns indrets la neu ventada reposa a sobre de capes toves, especialment en vessants obacs inclinats en altitud. El lligam entre les diverses plaques de vent és localment encara desfavorable. En el transcurs de la jornada el sol i la calor causaran una gradual humidificació del mantell de neu.

Tendència

Dilluns: Les condicions del temps han afavorit un enfortiment de les plaques de vent. Aquestes no són ja inestables.