

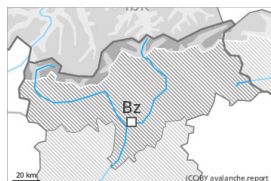
Grad de perih 3 - Mercat



Limit deth bòsc

Tendència: perih de lauegi constant →

enDeluns 17 04 2023



Nhèu recenta



Limit deth bòsc

Estabilitat deth celh de nhèu: **molt praubè**

Frecuència: **Quauqui**

Mesura de lauet: **Gran**



Coches fèbles persistentes

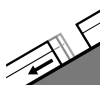


2400m

Estabilitat deth celh de nhèu: **praubè**

Frecuència: **Pògui**

Mesura de lauet: **Gran**



Esguitlament de nhèu



2400m

Estabilitat deth celh de nhèu: **molt praubè**

Frecuència: **Pògui**

Mesura de lauet: **Mejan**

Eth problèma de nhèu recenta ei era hònt principau de perih. Coches febles persistentes en altitud.

Era nhèu recenta abondia des darrèri dies e plaques de vent a viatges granes pòden èster desencadenades damb facilitat ath pas d'un unic montanhaire. Es endrets perilhosi se tròben en terren arribent per dessus deth limit deth bòsc. Precaucion enes conques, canaus e ath darrèr de cambis abruptes de pendent. Es endrets perilhosi son parciaument cubèrti de nhèu recenta e de mau reconéisher. Eth nombre e era dimension des endrets perilhosi aumentaràn damb era altitud. De manèra isolada, es lauegi pòden tanben arrossegar coches mès pregones deth mantèth de nhèu e arténher mides granes, sustot enes pales fòrça arribentes orientades a oèst, nòrd e èst per dessus des 2400 m aproximativament. Enes pales extrèmament arribentes, son probables naui lauegi de nhèu sense coesion, tanben de mida mejana, principalement en cas de lucades mès importantes. Ath delà, sustot enes sectors mès afectadi pes precipitacions, son possibles lauegi d'esguitlament basau, sustot enes pales erboses arribentes en còtes mejanes e nautes. Son de besonh atencion e prudència.

Celh de nhèu

Patrons de perih

pp.6: heired, nhèu sense coesion e vent

pp.4: heired dessus de caud / caud dessus de heired

Enquiara net queirà de 5 a 15 cm de nhèu, locaument mès. Sustot ena cresta principau des Aups e a sud di essa eth dimenge eth vent serà en quauqui casi fòrt. Eth mantèth de nhèu ei procliu ath desencadenament. En quauqui endrets era nhèu recenta e era ventada arripòsen ath dessus de coches trendes. Eth ligam entre es diuèrses plaques de vent ei desfavorable, especiaument en altitud.



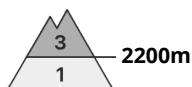
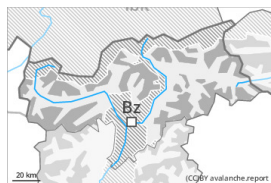
Enes pales fòrça arribentes orientades a oèst, nòrd e èst, ath laguens deth mantèth de nhèu vielha se tròben coches febles de cristalhs angulosi, sustot per dessús des 2400 m aproximativament ena cresta principau des Aups. Es "whumpfs" e es henerècles que propaguen indiquen era estructura desfavorabla deth mantèth de nhèu enes sectors mès afectadi pes precipitacions.

Tendència

Deluns: Damb era atenuacion dera nheuada, eth perilh de lauegi de nhèu seca baisharà sense pujar de grad. Es condicions deth temps provocaràn un graduau refortiment deth mantèth de nhèu.



Grad de perih 3 - Mercat



Tendència: Diminucion deth perih de lauegi
enDeluns 17 04 2023



Plaques de vent



Estabilitat deth celh de nhèu: **molt praube**

Frecuència: **Quauqui**

Mesura de lauet: **Mejan**

Eth problèma de nhèu ventada ei era hònt principau de perih.

Es naues acumulacions de nhèu ventada se pòden en quauqui endrets desencadenar damb facilitat en pales fòrça arribentes orientades ath oèst, nòrd e èst per dessus des 2200 m aproximativament. En zònes aupines, es endrets perilhosi son un shinhau mès freqüenti e se tròben en totes es orientacions. Endrets perilhosi se tròben en conques, canaus e ath darrèr de cambis abruptes de pendent. Naues acumulacions de nhèu ventada s'an d'evitar ena mesura que sigue possible. Es lauegi son aumens de mida mejana. Damb era radiacion solara, son encara possibles lauegi de nhèu sense coesion de mida petita e, locaument, mejana, sustot enes pales soleienques extrèmament arribentes. Ath delà, sustot enes sectors mès afectadi pes precipitacions, son possibles de manèra isolada lauegi d'esguitlament basau.

Celh de nhèu

Patrons de perih

pp.6: heired, nhèu sense coesion e vent

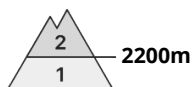
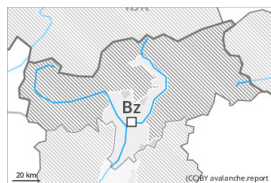
pp.2: esguitlament de nhèu

Enes sectors exposadi ara balaguèra eth dimenge eth vent serà en quauqui casi fòrt. Eth vent transportarà era nhèu recenta. Eth mantèth de nhèu ei procliu ath desencadenament en quauqui endrets. Eth ligam entre es diuèrses plaques de vent ei desfavorable, especiaument enes pales ombrères en altitud. Enes pales ombrères fòrça arribentes, ath laguens deth mantèth de nhèu vielha se tròben , de manèra isolada, coches febles inestables, sustot en altitud.

Tendència

Deluns: Es condicions deth temps provocaràn un graduau refortiment des plaques de vent.

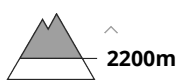
Grad de perih 2 - Moderat



Tendència: Diminucion deth perih de lauegi
enDeluns 17 04 2023



Plaques de vent



Estabilitat deth celh de nhèu: [praube](#)

Frecuència: [Quauqui](#)

Mesura de lauet: [Mejan](#)

Eth problèma de nhèu ventada recenta requerís atencion.

Es plaques de vent mès recentes se pòden en quauqui casi encara desencadenar de manèra accidentau. Es endrets perilhosi se tròben sustot enes pales ombrères fòrça arribentes per dessús des 2200 m aproximativament. Precaucion apròp des crestes, en canaus e conques. Es lauegi pòden arténher mides mejanes de manèra isolada.

Enes pales extrèmament arribentes, son possibles sonque isoladament purgues de nhèu fòrça umida sense coesion, especiaument en cas de radiacion solara.

Celh de nhèu

Patrons de perih

pp.6: heired, nhèu sense coesion e vent

En quauqui endrets era nhèu ventada arrepòse ath dessús de coches trendes, especiaument enes pales ombrères arribentes en altitud. Eth ligam entre es diuèrses plaques de vent ei locaument encara desfavorable. Ath long dera jornada eth solei e era calor causaràn ua graduau umidificacion deth mantèth de nhèu.

Tendència

Deluns: Es condicions deth temps an afavorit un refortiment des plaques de vent. Aguestes non son ja inestables.