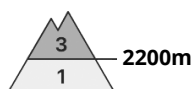
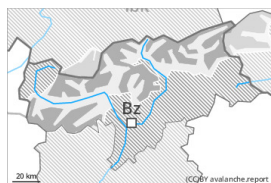


Degré de danger 3 - Marqué



Tendance: danger d'avalanche constant →

le Samedi 22 04 2023



Neige fraîche



Snowpack stability: **poor**

Frequency: **many**

Avalanche size: **medium**



Neige ancienne
(Sous-couche fragile persistante)



Snowpack stability: **poor**

Frequency: **some**

Avalanche size: **large**

Attention à la neige fraîche et neige ancienne fragile.

La neige fraîche peut être déclenchée par un seul amateur de sports d'hiver. Les endroits dangereux se situent surtout sur les pentes raides à l'ombre. À haute altitude et en haute montagne les endroits dangereux sont présents à toutes les expositions. Ces endroits dangereux sont en partie couverts de neige fraîche, et difficilement identifiables. Avec le réchauffement diurne et le rayonnement solaire la probabilité de déclenchement d'avalanches de plaque de neige augmente progressivement. Des avalanches de neige meuble isolées de petite et rarement moyenne taille sont possibles.

En outre, des avalanches peuvent de manière isolée entraîner avec elles les couches profondes du manteau neigeux et atteindre une grande taille, notamment sur les pentes très raides exposées à l'ouest, au nord et à l'est au-dessus d'environ 2400 m.

Manteau neigeux

Modèles de danger

md.6: froid, neige légère et vent

md.4: froid suivant chaud / chaud suivant froid

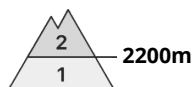
Vendredi il tombera de 5 à 10 cm de neige, localement plus. La neige fraîche repose par endroits sur des couches molles. Les conditions météorologiques provoquent en cours de journée une progressive fragilisation des couches de neige proches de la surface.

Dans le manteau neigeux ancien des couches fragiles ayant subi une métamorphose constructive à grains anguleux sont présentes sur les pentes très raides exposées à l'ouest, au nord et à l'est, notamment au-dessus d'environ 2400 m sur la crête principale des Alpes.

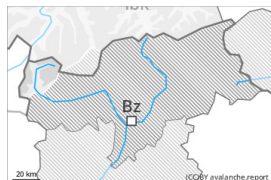
Tendance

Diminution à peine marquée du danger d'avalanches. Avec le réchauffement diurne et le rayonnement solaire la probabilité de déclenchement d'avalanches de plaque de neige augmente clairement. En cours de journée des avalanches de neige meuble de plus en plus nombreuses sont possibles.

Degré de danger 2 - Limité



Tendance: danger d'avalanche constant →
le Samedi 22 04 2023



Neige soufflée
(Neige ventée)



Snowpack stability: **poor**
Frequency: **some**
Avalanche size: **medium**



Neige
ancienne
(Sous-couche
fragile
persistante)



Snowpack stability: **poor**
Frequency: **few**
Avalanche size: **large**

Neige récemment soufflée constituant le danger principal. Neige ancienne fragile à surveiller.

Les accumulations de neige fraîche soufflée peuvent être déjà déclenchées par un seul amateur de sports d'hiver et atteindre une taille moyenne. Les endroits dangereux se situent surtout sur les pentes raides à l'ombre. À haute altitude et en haute montagne les endroits dangereux sont présents à toutes les expositions. Ces endroits dangereux sont en partie couverts de neige fraîche, et difficilement identifiables. Avec le réchauffement diurne et le rayonnement solaire la probabilité de déclenchement d'avalanches de plaque de neige augmente. Des avalanches de neige meuble de plus en plus nombreuses de petite et rarement moyenne taille sont à attendre.

En outre, des avalanches peuvent de manière isolée entraîner avec elles les couches profondes du manteau neigeux et atteindre une grande taille, notamment sur les pentes très raides exposées à l'ouest, au nord et à l'est au-dessus d'environ 2400 m.

Manteau neigeux

Modèles de danger

md.6: froid, neige légère et vent

md.4: froid suivant chaud / chaud suivant froid

La neige soufflée repose par endroits sur des couches molles.

Les conditions météorologiques provoquent en cours de journée une fragilisation des couches de neige proches de la surface.

Dans le manteau neigeux ancien des couches fragiles ayant subi une métamorphose constructive à grains anguleux sont présentes sur les pentes très raides exposées à l'ouest, au nord et à l'est, notamment au-dessus d'environ 2400 m sur la crête principale des Alpes.

Tendance

Diminution à peine marquée du danger. Avec le réchauffement diurne et le rayonnement solaire la



probabilité de déclenchement d'avalanches de plaque de neige augmente clairement. En cours de journée des avalanches de neige meuble de plus en plus nombreuses sont possibles.



Degré de danger 2 - Limité



Tendance: Diminution du danger d'avalanche
le Samedi 22 04 2023



Neige soufflée
(Neige ventée)



Snowpack stability: **poor**

Frequency: **few**

Avalanche size: **medium**

Attention à la neige récemment soufflée.

Les accumulations de neige soufflée fraîches peuvent encore être déclenchées de manière isolée surtout sur les pentes raides à l'ombre au-dessus de la limite de la forêt. Des avalanches sont de manière très isolée de taille moyenne. A côté du danger d'ensevelissement, il faut surtout penser au danger d'être emporté et de chuter.

Manteau neigeux

Modèles de danger

md.6: froid, neige légère et vent

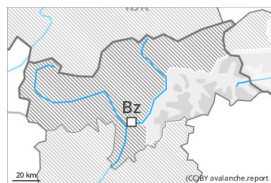
Il tombe localement un peu de neige. La neige soufflée repose de manière isolée sur des couches molles, surtout sur les pentes raides à l'ombre à haute altitude. À basse et moyenne altitude il y a très peu de neige.

Tendance

Neige récemment soufflée à surveiller.



Degré de danger 2 - Limité



Limite de la forêt

Tendance: danger d'avalanche constant

le Samedi 22 04 2023



Neige soufflée
(Neige ventée)



Limite de la forêt

Snowpack stability: **poor**

Frequency: **some**

Avalanche size: **medium**

Attention à la neige récemment soufflée.

Les accumulations de neige fraîche soufflée peuvent par endroits être déjà déclenchées par un seul amateur de sports d'hiver et atteindre une taille moyenne. Les endroits dangereux se situent surtout sur les pentes raides à l'ombre ainsi que dans les combes, couloirs et derrière les ruptures de terrain. Le nombre et la taille des endroits dangereux augmentent avec l'altitude. Avec le réchauffement diurne et le rayonnement solaire la probabilité de déclenchement d'avalanches de plaque de neige augmente progressivement. Des avalanches de neige meuble isolées de petite et moyenne taille sont à attendre. En outre, des avalanches peuvent de manière isolée entraîner avec elles les couches profondes du manteau neigeux, notamment sur les pentes très raides exposées à l'ouest, au nord et à l'est au-dessus d'environ 2400 m.

Manteau neigeux

Modèles de danger

md.6: froid, neige légère et vent

La neige soufflée repose par endroits sur des couches molles. Les conditions météorologiques provoquent en cours de journée une progressive fragilisation des couches de neige proches de la surface.

Dans le manteau neigeux ancien des couches fragiles ayant subi une métamorphose constructive à grains anguleux sont présentes sur les pentes très raides exposées à l'ouest, au nord et à l'est, notamment au-dessus d'environ 2400 m sur la crête principale des Alpes. Il tombe localement un peu de neige.

Tendance

Diminution à peine marquée du danger. Avec le réchauffement diurne et le rayonnement solaire la probabilité de déclenchement d'avalanches de plaque de neige augmente clairement. En cours de journée des avalanches de neige meuble de plus en plus nombreuses sont possibles.