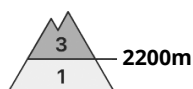




Grau de Perill 3 - Marcat



Tendència: Perill d'allaus constant →
en Dissabte 22 04 2023



Neu recent



Estabilitat del mantell de neu: **pobre**

freqüència: **moltes**

Mida d'allau: **mitjana**



Capa feble persistent



Estabilitat del mantell de neu: **pobre**

freqüència: **algunes**

Mida d'allau: **gran**

Atenció a la neu recent i les capes febles persistents.

La neu recent pot ser desencadenada al pas d'un sol muntanyenc. Els indrets perillosos es troben sobretot en vessants inclinats obacs. A cotes altes i zones alpines, els indrets perillosos són presents a totes les orientacions. Aquests indrets perillosos són parcialment coberts de neu recent i difícils de reconèixer. Amb l'augment de la temperatura diurna i la radiació solar, la probabilitat de desencadenament d'allaus de placa augmentarà progressivament. Són possibles de manera aïllada allaus de neu sense cohesió de mida petita i, localment, mitjana.

De manera aïllada, les allaus poden també arrossegar capes més profundes del mantell de neu i atènyer mides grans, sobretot en vessants molt inclinats orientats a oest, nord i est per sobre dels 2400 m aproximadament.

Mantell de neu

Patrons de perill

pp.6: neu freda i incohesiva i vent

pp.4: fred després de càlid /càlid després de fred

En el període fins el divendres cauran de 5 a 10 cm de neu, localment més. En alguns indrets la neu recent reposa a sobre de capes toves. Les condicions meteorològiques causaran en el transcurs de la jornada un gradual afebliment de les capes de neu superficials.

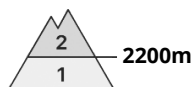
Al mantell de neu vella hi ha capes febles de cristalls facetats als vessants molt inclinats orientats a oest, nord i est, sobretot per sobre dels 2400 m aproximadament a la cresta principal dels Alps.

Tendència

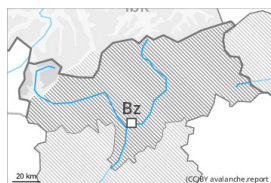
Escàs afebliment del perill d'allaus. Amb l'augment de la temperatura diurna i la radiació solar, la probabilitat de desencadenament d'allaus de placa augmentarà apreciablement. En el transcurs de la jornada són possibles cada cop més nombroses allaus de neu sense cohesió.



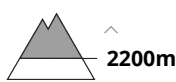
Grau de Perill 2 - Moderat



Tendència: Perill d'allaus constant →
enDissabte 22 04 2023



Plaques de vent



Estabilitat del mantell de neu: **pobre**
freqüència: **algunes**
Mida d'allau: **mitjana**



Capa feble persistent



Estabilitat del mantell de neu: **pobre**
freqüència: **poques**
Mida d'allau: **gran**

El problema de neu ventada recent és la principal font de perill. El problema de capes febles persistents requereix atenció.

Les plaques de vent noves poden ser desencadenades fins i tot al pas d'un sol muntanyenc i assolir mida mitjana. Els indrets perillosos es troben sobretot en vessants inclinats obacs. A cotes altes i zones alpines, els indrets perillosos són presents a totes les orientacions. Aquests indrets perillosos són parcialment coberts de neu recent i difícils de reconèixer. Amb l'augment de la temperatura diurna i la radiació solar, la probabilitat de desencadenament d'allaus de placa augmentarà. Són probables cada cop més nombroses allaus de neu sense cohesió de mida petita i, localment, mitjana.

De manera aïllada, les allaus poden també arrossegar capes més profundes del mantell de neu i atènyer mides grans, sobretot en vessants molt inclinats orientats a oest, nord i est per sobre dels 2400 m aproximadament.

Mantell de neu

Patrons de perill

pp.6: neu freda i incohesiva i vent

pp.4: fred després de càlid /càlid després de fred

En alguns indrets la neu ventada reposa a sobre de capes toves.

Les condicions meteorològiques causaran en el transcurs de la jornada un afebliment de les capes de neu superficials.

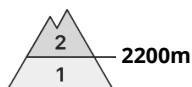
Al mantell de neu vella hi ha capes febles de cristalls facetats als vessants molt inclinats orientats a oest, nord i est, sobretot per sobre dels 2400 m aproximadament a la cresta principal dels Alps.

Tendència

Escàs afebliment del perill. Amb l'augment de la temperatura diurna i la radiació solar, la probabilitat de desencadenament d'allaus de placa augmentarà apreciablement. En el transcurs de la jornada són possibles cada cop més nombroses allaus de neu sense cohesió.



Grau de Perill 2 - Moderat



Tendència: perill d'allaus en disminució
en Dissabte 22 04 2023



Plaques de vent



Estabilitat del mantell de neu: **pobre**

freqüència: **poques**

Mida d'allau: **mitjana**

Atenció al problema de neu ventada recent.

Les plaques de vent més recents poden, de manera aïllada, desencadenar-se sobretot en vessants obacs inclinats per sobre del límit del bosc. Les allaus són de manera molt aïllada de mida mitjana. A més del perill de ser enterrat per una allau, cal tenir en compte sobretot el perill de ser arrossegat cap a una trampa del terreny.

Mantell de neu

Patrons de perill

pp.6: neu freda i incohesiva i vent

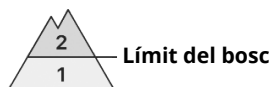
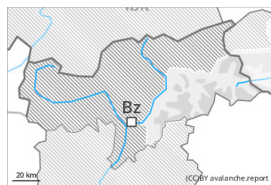
Caurà una mica de neu localment. De manera aïllada la neu ventada reposa a sobre de capes toves, especialment en vessants obacs inclinats en cotes altes. En cotes baixes i mitges hi ha poca neu.

Tendència

El problema de neu ventada recent requereix atenció.



Grau de Perill 2 - Moderat



Tendència: Perill d'allaus constant →
en Dissabte 22 04 2023



Plaques de vent



Límit del bosc

Estabilitat del mantell de neu: **pobre**
freqüència: **algunes**
Mida d'allau: **mitjana**

Atenció al problema de neu ventada recent.

Les plaques de vent noves poden en alguns indrets ser desencadenades fins i tot al pas d'un sol muntanyenc i assolir mida mitjana. Els indrets perillosos es troben sobretot en vessants inclinats obacs i també en canals, cubetes i darrere de canvis abruptes de pendent. El nombre i la dimensió dels indrets perillosos augmentaran amb l'altitud. Amb l'augment de la temperatura diurna i la radiació solar, la probabilitat de desencadenament d'allaus de placa augmentarà progressivament. Són d'esperar de manera aïllada allaus de neu sense cohesió de mida petita i mitjana.

De manera aïllada, les allaus poden també arrossegar capes més profundes del mantell de neu, sobretot en vessants molt inclinats orientats a oest, nord i est per sobre dels 2400 m aproximadament.

Mantell de neu

Patrons de perill

pp.6: neu freda i incohesiva i vent

En alguns indrets la neu ventada reposa a sobre de capes toves. Les condicions meteorològiques causaran en el transcurs de la jornada un gradual afebliment de les capes de neu superficials.

Al mantell de neu vella hi ha capes febles de cristalls facetats als vessants molt inclinats orientats a oest, nord i est, sobretot per sobre dels 2400 m aproximadament a la cresta principal dels Alps. Caurà una mica de neu localment.

Tendència

Escàs afebliment del perill. Amb l'augment de la temperatura diurna i la radiació solar, la probabilitat de desencadenament d'allaus de placa augmentarà apreciablement. En el transcurs de la jornada són possibles cada cop més nombroses allaus de neu sense cohesió.