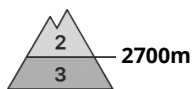
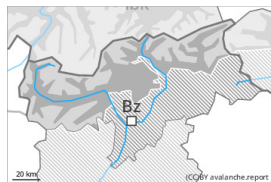


Grau de Perill 3 - Marcat



Tendència: Perill d'allaus constant →
enDiumenge 23 04 2023



Neu humida



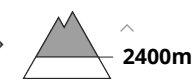
Estabilitat del mantell de neu: **molt pobre**

freqüència: **algunes**

Mida d'allau: **gran**



Capa feble persistent



Estabilitat del mantell de neu: **pobre**

freqüència: **poques**

Mida d'allau: **gran**

El problema de neu humida és la principal font de perill. S'esperen més freqüentment allaus naturals.

A conseqüència de l'augment de la temperatura, són probables allaus naturals de neu humida, això es dona també al matí. Els indrets perillosos es troben en totes les orientacions per sota dels 2700 m aproximadament. De manera aïllada, les allaus poden també arrossegar capes més profundes del mantell de neu i atènyer mides grans, sobretot en vessants molt inclinats orientats a oest, nord i est per sobre dels 2400 m aproximadament.

Són encara possibles allaus de neu sense cohesió de mida petita i, localment, mitjana.

El perill d'allaus de neu molt humida naturals augmentarà al llarg del dia.

El problema de neu ventada recent requereix atenció, especialment en vessants obacs inclinats a l'alta muntanya.

Mantell de neu

Patrons de perill

pp.10: escenari de primavera

pp.4: fred després de càlid /càlid després de fred

Amb la forta pujada de temperatures i l'alta humitat de l'aire, fins al matí es desenvoluparà una situació d'allaus desfavorable. Les condicions meteorològiques causaran un gradual afebliment de les capes de neu superficials.

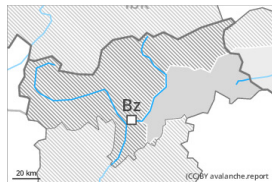
Al mantell de neu vella hi ha capes febles de cristalls facetats als vessants molt inclinats orientats a oest, nord i est, sobretot per sobre dels 2400 m aproximadament a la cresta principal dels Alps.

Des del dijous han caigut de 10 a 30 cm de neu per sobre dels 2200 m aproximadament, localment més.

Tendència

El perill d'allaus romandrà invariable. El problema de neu humida requereix atenció.

Grau de Perill 2 - Moderat



Tendència: Perill d'allaus constant →
enDiumenge 23 04 2023



Neu humida



Estabilitat del mantell de neu: **pobre**

freqüència: **algunes**

Mida d'allau: **mitjana**

El problema de neu humida és la principal font de perill.

A conseqüència de l'augment de la temperatura, són probables allaus de neu humida i molt humida, això es dona també al matí. Els indrets perillosos es troben en totes les orientacions.

El perill d'allaus de neu molt humida augmentarà al llarg del dia.

El problema de neu ventada recent requereix atenció, especialment en vessants obacs inclinats a l'alta muntanya.

Mantell de neu

Patrons de perill

pp.10: escenari de primavera

Amb la forta pujada de temperatures i l'alta humitat de l'aire, fins al matí es desenvoluparà una situació d'allaus desfavorable. Les condicions meteorològiques causaran un afebliment del mantell de neu.

Tendència

El problema de neu humida requereix atenció.



Grau de Perill 1 - Feble



Tendència: Perill d'allaus constant →
enDiumenge 23 04 2023

El problema de neu humida requereix atenció.

A conseqüència de l'augment de la temperatura, són probables purgues i allaus de neu molt humida, això es dona també al matí. Els indrets perillosos es troben en totes les orientacions.

El perill d'allaus de neu molt humida augmentarà al llarg del dia.

A més del perill de ser enterrat per una allau, cal tenir en compte sobretot el perill de ser arrossegat cap a una trampa del terreny.

Mantell de neu

Patrons de perill

pp.6: neu freda i incohesiva i vent

Amb la forta pujada de temperatures i l'alta humitat de l'aire, fins al matí es desenvoluparà una situació d'allaus desfavorable. Les condicions meteorològiques causaran un afebliment del mantell de neu. En cotes baixes i mitges hi ha poca neu.

Tendència

En general no hi ha prou neu per la pràctica dels esports d'hivern.