



Grad de perilh 3 - Mercat



Tendència: perilh de lauegi constant →

enDimenge 23 04 2023



Nhèu umida



2700m

Estabilitat deth celh de nhèu: **molt praube**

Frecuència: **Quauqui**

Mesura de lauet: **Gran**



Coches fèbles
persistentes



2400m

Estabilitat deth celh de nhèu: **molt praube**

Frecuència: **Quauqui**

Mesura de lauet: **Gran**

Eth problèma de nhèu umida ei era hònt principau de perilh. Coches febles persistentes en altitud. Se demore mès freqüentament lauegi naturaus.

A conseqüència der aument dera temperatura, son probables lauegi naturaus de nhèu umida, açò se da tanben ath maitin. Es endrets perilhosi se tròben en totes es orientacions per dejós des 2700 m aproximativament. De manèra isolada, es lauegi pòden tanben arrossegat coches mès pregonas deth mantèth de nhèu e arténher midas granes, sustot enes pales fôrça arribentes orientades a oèst, nòrd e èst per dessus des 2400 m aproximativament.

(-) son encara possibles lauegi de nhèu sense coesion de mida petita e, locaument, mejana.

Eth perilh de lauegi de nhèu fôrça umida naturaus aumentarà ath long deth dia.

Eth problèma de coches febles persistentes ac cau avalorar de manèra critica, especiaument enes pales ombrères arribentes en côtes nautas e nauta montanha. Es lauegi pòden en quauqui casi desencadenar-se facilament e arribar a mida grana.

Celh de nhèu

Patrons de perilh

pp.10: scenari de primavera

pp.4: heired dessus de caud / caud dessus de heired

Damb era fôrta pujada de temperatures e era nauta umitat der aire, enquiath maitin se desvoloparà ua situacion de lauegi desfavorabla. Es condicions meteorologiques causaràn un graduau afebliment des coches de nhèu superficiaus.

Enes pales fôrça arribentes orientades a oèst, nòrd e èst, ath laguens deth mantèth de nhèu vielha se tròben coches febles de cristalhs angulosi, sustot per dessus des 2400 m aproximativament.

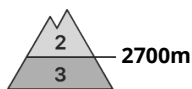
A compdar de dijaus an queigut de 10 a 30 cm de nhèu per dessus des 2200 m aproximativament, locaument mès. En quauqui endrets era nhèu recenta arrepòse ath dessus de coches trendes, especiaument enes pales ombrères.

Tendència



Eth perilh de lauegi demorarà invariable. Eth problèma de nhèu umida requerís atencion.

Grad de perilh 3 - Mercat



Tendència: perilh de lauegi constant →
enDimenge 23 04 2023



Nhèu umida



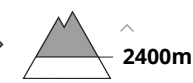
Estabilitat deth celh de nhèu: **molt praube**

Frecuència: **Quauqui**

Mesura de lauet: **Gran**



Coches fèbles
persistentes



Estabilitat deth celh de nhèu: **praube**

Frecuència: **Pògui**

Mesura de lauet: **Gran**

Eth problèma de nhèu umida ei era hònt principau de perilh. Se demore mès freqüentament lauegi naturaus.

A conseqüència der augment dera temperatura, son probables lauegi naturaus de nhèu umida, açò se da tanben ath maitin. Es endrets perilhosi se tròben en totes es orientacions per dejós des 2700 m aproximativament. De manèra isolada, es lauegi pòden tanben arrossegat coches mès pregones deth mantèth de nhèu e arténher mides granes, sustot enes pales fòrça arribentes orientades a oèst, nòrd e èst per dessús des 2400 m aproximativament.

(-) son encara possibles lauegi de nhèu sense coesion de mida petita e, locaument, mejana.

Eth perilh de lauegi de nhèu fòrça umida naturaus aumentarà ath long deth dia.

Eth problèma de nhèu ventada recenta requerís atencion, especialment enes pales ombrères arribentes en nauta montanha.

Celh de nhèu

Patrons de perilh

pp.10: scenari de primavera

pp.4: heired dessús de caud / caud dessús de heired

Damb era fòrta pujada de temperatures e era nauta umitat der aire, enquiath maitin se desvoloparà ua situacion de lauegi desfavorabla. Es condicions meteorologiquas causaràn un graduau afebliment des coches de nhèu superficiaus.

Enes pales fòrça arribentes orientades a oèst, nòrd e èst, ath laguens deth mantèth de nhèu vielha se tròben coches febles de cristalhs angulosi, sustot per dessús des 2400 m aproximativament ena cresta principau des Aups.

A compdar de dijaus an queigut de 10 a 30 cm de nhèu per dessús des 2200 m aproximativament, locaument mès.

Tendència

Eth perilh de lauegi demorarà invariable. Eth problèma de nhèu umida requerís atencion.

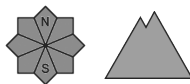
Grad de perih 2 - Moderat



Tend3ncia: perih de lauegi constant →
enDimenge 23 04 2023



Nh3u umida



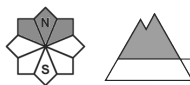
Estabilitat deth celh de nh3u: [prabe](#)

Frecu3ncia: [Quauqui](#)

Mesura de lauet: [Mejan](#)



Coches f3bles
persistentes



2400m

Estabilitat deth celh de nh3u: [prabe](#)

Frecu3ncia: [P3gui](#)

Mesura de lauet: [Gran](#)

Atencion ath probl3ma de nh3u umida. Probl3ma de coches febles persistentes en c3tes nautes.

A conseqü3ncia der augment dera temperatura, son probables lauegi de nh3u umida e f3rça umida, aç3 se da tanben ath maitin. Es endrets perilhosi se tr3ben en totes es orientacions.

Eth perih de lauegi de nh3u f3rça umida aumentarà ath long deth dia.

Eth probl3ma de coches febles persistentes ac cau avalorar de man3ra critica, especiaument enes pales ombr3res arribentes en nauta montanha. Es lauegi p3den, en part, patir un desencadenament enes coches superficials deth mant3th e art3nher mides granes de man3ra isolada.

Celh de nh3u

Patrons de perih

pp.10: scenari de primavera

pp.4: heired dessús de caud / caud dessús de heired

Damb era f3rta pujada de temperatures e era nauta umitat der aire, enquiath maitin se desenvolparà ua situacion de lauegi desfavorable. Es condicions meteorologiques causaràn un afebliment deth mant3th de nh3u.

Sustot enes pales ombr3res arribentes, ena part superiora deth mant3th de nh3u se tr3ben coches febles inestables.

Tend3ncia

Eth probl3ma de nh3u umida requerís atencion. Atencion ath probl3ma de coches febles persistentes.

Grad de perilh 2 - Moderat



Tendència: perilh de lauegi constant →
enDimenge 23 04 2023



Nhèu umida



Estabilitat deth celh de nhèu: [praube](#)

Frecuència: [Quauqui](#)

Mesura de lauet: [Mejan](#)

Eth problèma de nhèu umida ei era hònt principau de perilh.

A conseqüència der augment dera temperatura, son probables lauegi de nhèu umida e fòrça umida, açò se da tanben ath maitin. Es endrets perilhosi se tròben en totes es orientacions.

Eth perilh de lauegi de nhèu fòrça umida aumentarà ath long deth dia.

Celh de nhèu

Patrons de perilh

pp.10: scenari de primavera

Damb era fòrta pujada de temperatures e era nauta umitat der aire, enquiath maitin se desvoloparà ua situacion de lauegi desfavorabla. Es condicions meteorologiques causaràn un afebliment deth mantèth de nhèu.

Tendència

Eth problèma de nhèu umida requerís atencion.