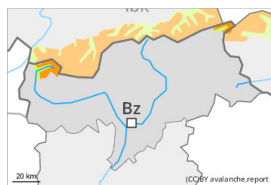


## Grau de Perill 3 - Marcat



**Tendència: Perill d'allaus constant** →  
 enDimarts 25 04 2023



Capa feble persistent



Estabilitat del mantell de neu: **pobre**  
 freqüència: **algunes**  
 Mida d'allau: **gran**



Plaques de vent



Estabilitat del mantell de neu: **pobre**  
 freqüència: **poques**  
 Mida d'allau: **mitjana**

El problema de capes febles persistents és la principal font de perill. El problema de neu ventada recent ha d'avaluar-se amb atenció.

El problema de capes febles persistents ha d'avaluar-se de manera crítica, especialment en vessants obacs inclinats per sobre dels 2400 m aproximadament. Les allaus poden de vegades ser desencadenades fins i tot al pas d'un sol muntanyenc i arribar a mida gran.

A conseqüència de la neu recent i el vent, augment del perill d'allaus de neu seca. Les noves acumulacions de neu ventada són en alguns casos força grans i propenses al desencadenament, especialment en vessants obacs inclinats per sobre dels 2400 m aproximadament. Les allaus poden implicar capes més profundes.

Tarda: A conseqüència de la radiació solar, són probables cada cop més nombroses allaus de neu sense cohesió, sobretot en vessants assolellats extremadament inclinats.

Amb el refredament, afebliment del perill d'allaus de neu humida i de neu molt humida.

### Mantell de neu

**Patrons de perill**

pp.4: fred després de càlid /càlid després de fred

pp.6: neu freda i incohesiva i vent

En el període fins el dilluns cauran de 20 a 30 cm de neu per sobre dels 2000 m aproximadament. Amb la neu recent i el vent del nord- oest amb ratxes fortes , es formaran plaques de vent en alguns casos de mida gran.

A la part superior del mantell de neu hi ha capes febles inestables sobretot als vessants obacs inclinats.

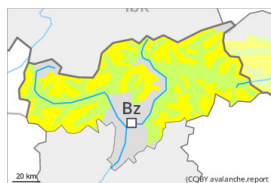
### Tendència

Les condicions meteorològiques permetran una lenta estabilització del mantell de neu.

## Grau de Perill 2 - Moderat



Tendència: Perill d'allaus constant →  
enDimarts 25 04 2023



Capa feble persistent



Estabilitat del mantell de neu: **pobre**  
freqüència: **poques**  
Mida d'allau: **gran**



Plaques de vent



Estabilitat del mantell de neu: **pobre**  
freqüència: **poques**  
Mida d'allau: **mitjana**

El problema de capes febles persistents requereix atenció. El problema de neu ventada recent ha d'avaluar-se amb atenció.

El problema de capes febles persistents ha d'avaluar-se de manera crítica, especialment en vessants obacs inclinats per sobre dels 2400 m aproximadament.

A conseqüència de la neu recent i el vent, lleuger augment del perill d'allaus de neu seca. Les noves acumulacions de neu ventada són majoritàriament més aviat petites però en alguns casos propenses al desencadenament, especialment en vessants obacs inclinats per sobre dels 2400 m aproximadament. Les allaus poden, de manera aïllada, desprendre's per les capes superficials del mantell i atènyer mides grans de manera aïllada sobretot als sectors amb molta neu.

Tarda: A conseqüència de la radiació solar, són probables només de manera aïllada allaus de neu sense cohesió, sobretot en vessants assolellats extremadament inclinats.

Amb el refredament, afebliment del perill d'allaus de neu humida i de neu molt humida.

### Mantell de neu

#### Patrons de perill

pp.4: fred després de càlid /càlid després de fred

pp.6: neu freda i incohesiva i vent

En el període fins el dilluns cauran de 5 a 15 cm de neu per sobre dels 2000 m aproximadament. Amb la neu recent i el vent del nord- oest amb ratxes fortes , es formaran plaques de vent de mida més aviat petita.

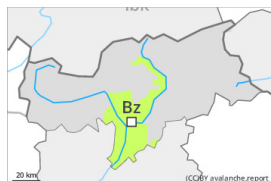
A la part superior del mantell de neu hi ha capes febles inestables sobretot als vessants obacs inclinats.

### Tendència

Les condicions meteorològiques permetran una lenta estabilització del mantell de neu.



## Grau de Perill 1 - Feble



**Tendència: Perill d'allaus constant** →  
enDimarts 25 04 2023

### Perill feble (1) d'allaus.

El problema de neu ventada recent requereix atenció, especialment en vessants obacs molt inclinats en cotes altes.

A més del perill de ser enterrat per una allau, cal tenir en compte sobretot el perill de ser arrossegat cap a una trampa del terreny.

### Mantell de neu

**Patrons de perill** (pp.6: neu freda i incohesiva i vent)

Caurà una mica de neu, sobretot en cotes altes. En cotes baixes i mitges hi ha poca neu.

### Tendència

Perill feble (1) d'allaus. En general no hi ha prou neu per la pràctica dels esports d'hivern.