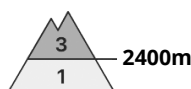
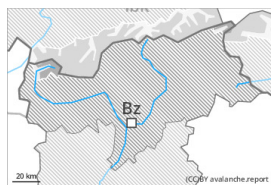


Grad de perih 3 - Mercat



Tendència: perih de lauegi constant →
enDimars 25 04 2023



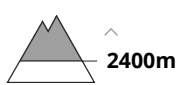
Coches fèbles
persistentes



Estabilitat deth celh de nhèu: **prabe**
Frecuència: **Quauqui**
Mesura de lauet: **Gran**



Plaques de
vent



Estabilitat deth celh de nhèu: **prabe**
Frecuència: **Pògui**
Mesura de lauet: **Mejan**

Eth problèma de coches febles persistentes ei era hònt principau de perih. Eth problèma de nhèu ventada recenta ac cau avalorar damb atencion.

Eth problèma de coches febles persistentes ac cau avalorar de manèra critica, especiaument enes pales ombrères arribentes per dessus des 2400 m aproximativament. Es lauegi pòden a viatges desencadenar-se tanben ath pas d'un solet montanhaire e arribar a mida grana.

A conseqüència dera nhèu recenta e eth vent, aument deth perih de lauegi de nhèu seca. Es naues acumulacions de nhèu ventada son en quauqui casi fòrça granes e favorables ath desencadenament, especiaument enes pales ombrères arribentes per dessus des 2400 m aproximativament. Es lauegi pòden implicar coches mès pregones.

Tarde: A conseqüència dera radiacion solara, son probables cada viatge mès nombrosi lauegi de nhèu sense coesion, sustot enes pales soleienques extrèmament arribentes.

Damb eth heiredament, afebliment deth perih de lauegi de nhèu umida e fòrça umida.

Celh de nhèu

Patrons de perih

pp.4: heired dessus de caud / caud dessus de heired

pp.6: heired, nhèu sense coesion e vent

Queirà en periòde enquiath deluns de 20 a 30 cm de nhèu per dessus des 2000 m aproximativament.

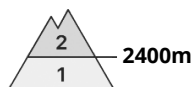
Damb era nhèu recenta e eth vent damb bohades fòrtes deth nòrd- oèst , se formaràn plaques de vent a viatges de mida grana.

Sustot enes pales ombrères arribentes, ena part superiora deth mantèth de nhèu se tròben coches febles inestables.

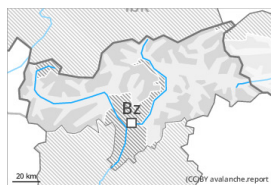
Tendència

Es condicions meteorologiques permetran ua lenta estabilizacion deth mantèth de nhèu.

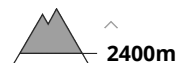
Grad de perih 2 - Moderat



Tendència: perih de lauegi constant →
enDimars 25 04 2023



Coches fèbles
persistentes



Estabilitat deth celh de nhèu: **prabe**
Frecuècia: **Pògui**
Mesura de lauet: **Gran**



Plaques de
vent



Estabilitat deth celh de nhèu: **prabe**
Frecuècia: **Pògui**
Mesura de lauet: **Mejan**

Eth problèma de coches febles persistentes requerís atencion. Eth problèma de nhèu ventada recenta ac cau avalorar damb atencion.

Eth problèma de coches febles persistentes ac cau avalorar de manèra critica, espciaument enes pales ombrères arribentes per dessus des 2400 m aproximativament.

A conseqüència dera nhèu recenta e eth vent, leugèr aument deth perih de lauegi de nhèu seca. Es naues acumulacions de nhèu ventada son principaument mès a lèu petites mès en quauqui casi favorables ath desencadenament, espciaument enes pales ombrères arribentes per dessus des 2400 m aproximativament. Es lauegi pòden, de manèra isolada, patir un desencadenament enes coches superficiaus deth mantèth e, arténher mides granes de manèra isolada sustot enes sectors damb fòrça nhèu.

Tarde: A conseqüència dera radiacion solara, son probables sonque isoladament lauegi de nhèu sense coesion, sustot enes pales soleienques extrèmament arribentes.

Damb eth heiredament, afebliment deth perih de lauegi de nhèu umida e fòrça umida.

Celh de nhèu

Patrons de perih

pp.4: heired dessus de caud / caud dessus de heired

pp.6: heired, nhèu sense coesion e vent

Queirà en periòde enquiath deluns de 5 a 15 cm de nhèu per dessus des 2000 m aproximativament. Damb era nhèu recenta e eth vent damb bohades fòrtes deth nòrd- oèst , se formaràn plaques de vent de mida mès a lèu petita. Sustot enes pales ombrères arribentes, ena part superiora deth mantèth de nhèu se tròben coches febles inestables.

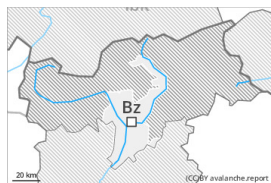
Tendència



Es condicions meteorologiques permetran ua lenta estabilizacion deth mantèth de nhèu.



Grad de perih 1 - Fèble



Tendència: perih de lauegi constant →

enDimars 25 04 2023

Perih feble (1) de lauegi.

Eth problèma de nhèu ventada recenta requerís atencion, especiaument enes pales ombrères fòrça arribentes en còtes nautes.

Ath delà deth perih d'èster enterrat per un laueg, cau tier en compde sustot eth perih d'èster arrossegat entà ua trampa deth terren.

Celh de nhèu

Patrons de perih

pp.6: heired, nhèu sense coesion e vent

Queirà un shinhou de nhèu, sustot en còtes nautes. En còtes baishes e mejanes i a pòca nhèu.

Tendència

Perih feble (1) de lauegi. En generau non i a pas pro nhèu entara practica des espòrts d'iuèrn.