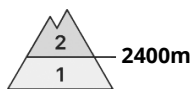
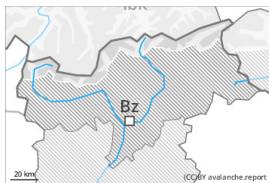




## Grad de perih 2 - Moderat



Tendència: **augment deth perih de lauegi**  
enDiuendres 28 04 2023



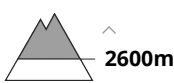
Coches fèbles  
persistentes



Estabilitat deth celh de nhèu: **prau**  
Frecuència: **Pògui**  
Mesura de lauet: **Gran**



Plaques de  
vent



Estabilitat deth celh de nhèu: **prau**  
Frecuència: **Pògui**  
Mesura de lauet: **Mejan**

Eth problèma de coches febles persistentes ac cau avalorar damb atencion.  
Eth problèma de nhèu ventada requerís atencion.

De manèra isolada es lauegi pòden desencadenar-se peth mantèth de nhèu vieha feble e, de manèra isolada, arténher granes dimensions, especiaument enes pales ombrères fòrça arribentes per dessús des 2400 m aproximativament.

Ath delà es plaques de vent diuèrses des darrèri dies pòden locaument desencadenar-se. Aguestes aurien d'avalorarse damb prudència sustot en orientacions nòrd-oèst enquiath nòrd-èst peth nòrd per dessús des 2600 m aproximativament. Es lauegi pòden, de manèra isolada, implicar coches mès pregones. En nautada, es endrets perilhosi son mès freqüenti.

Damb era umidificacion, son possibles cada viatge mès nombrosi lauegi de nhèu fòrça umida, tanben de mida mejana.

### Celh de nhèu

#### Patrons de perih

pp.4: heired dessús de caud / caud dessús de heired

pp.6: heired, nhèu sense coesion e vent

Damb era nhèu recenta e eth vent de moderat a fòrt deth nòrd- oèst , ath long des darrèri dies, s'an format plaques de vent a viatges de mida grana. Aguestes darrères repòsen ath dessús de coches trendes sustot en orientacions nòrd-oèst enquiath nòrd-èst peth nòrd per dessús des 2600 m aproximativament.

Sustot enes pales ombrères arribentes, ena part superiora deth mantèth de nhèu se tròben coches febles inestables.

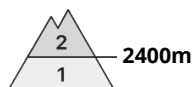
Eth heiredament nocturn serà en fòrça sectors fòrça limitat. Era superfícia deth mantèth de nhèu se regularà molt pòc e s'atendirà ath long deth dia.

### Tendència

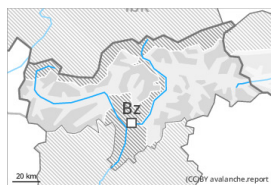


Eth diuendres serà doç En ua zòna vasta queirà un shinhau de ploja, sustot ath nòrd. Aument deth perilh de lauegi de nhèu fòrça umida.

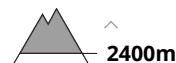
## Grad de perih 2 - Moderat



Tendència: perih de lauegi constant →  
enDiuendres 28 04 2023



Coches fèbles  
persistentes



Estabilitat deth celh de nhèu: **prabe**  
Frecuència: **Pògui**  
Mesura de lauet: **Mejan**



Plaques de  
vent



Estabilitat deth celh de nhèu: **prabe**  
Frecuència: **Pògui**  
Mesura de lauet: **Mejan**

Era nhèu ventada e es coches febles persistentes les cau avalorar damb atencion.

Sustot enes pales ombrères fòrça arribentes, es coches febles ena nhèu vielha pòden desencadenar-se e tanben de manèra isolada ath pas d'un solet montanhaire, sustot per dessus des 2400 m aproximativament. Ath delà es plaques de vent diuèrses des darrèri dies pòden en quauqui casi encara desencadenar-se, especiaument enes pales fòrça arribentes orientades a nòrd-oèst, nòrd e nord-èst per dessus des 2600 m aproximativament. En nautada, es endrets perilhosi son mès freqüenti. De manèra isolada, es lauegi pòden tanben implicar coches mès pregones.

A conseqüència der aument dera temperatura diürna e era radiacion solara, ath long dera jornada son possibles lauegi de nhèu fòrça umida, tanben de mida mejana.

### Celh de nhèu

#### Patrons de perih

pp.4: heired dessus de caud / caud dessus de heired

pp.6: heired, nhèu sense coesion e vent

Es plaques de vent diuèrses son en part encara inestables sustot en pales fòrça arribentes orientades ath nòrd-oèst, nòrd e nord-èst per dessus des 2600 m aproximativament.

Sustot enes pales ombrères arribentes, ena part superiora deth mantèth de nhèu se tròben , de manèra isolada, coches febles inestables.

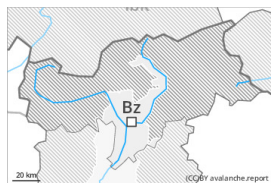
Eth heiredament nocturn serà en fòrça sectors fòrça bon. Era superfícia deth mantèth de nhèu se regelarà tà formar ua crosta portanta. Ath long dera jornada eth solei e era calor causaràn ua progressiua umidificacion deth mantèth de nhèu.

### Tendència

Eth diuendres serà doç En cors dera jornada aument deth perih de lauegi de nhèu fòrça umida.



## Grad de perih 1 - Fèble



**Tendència: perih de lauegi constant** →  
enDiuendres 28 04 2023

Nhèu ventada en altitud. Lauegi de nhèu umida ath long deth dia.

Es acumulacions de nhèu ventada mès vielhes aurien d'avalorarse damb prudència sustot en pales fòrça inclinades, especiaument enes pales ombrères fòrça arribentes en còtes nautes. Ath delà deth perih d'èster enterrat per un laueg, cau tier en compde sustot eth perih d'èster arrossegat entà ua trampa deth terren.

A conseqüència der augment dera temperatura diürna e era radiacion solara, augment deth perih de purgues.

## Celh de nhèu

### Patrons de perih

pp.6: heired, nhèu sense coesion e vent

pp.10: scenari de primauera

Es plaques de vent majoritàriament de mida petita son, de manèra isolada, encara inestables, sustot en còtes nautes.

Es condicions de temps primauerau causaràn sustot enes pales soleienques ua rapida umidificacion deth mantèth de nhèu. En còtes baishes e mejanes i a pòca nhèu.

## Tendència

Eth diuendres serà doç En cors dera jornada augment deth perih de lauegi de nhèu fòrça umida.