



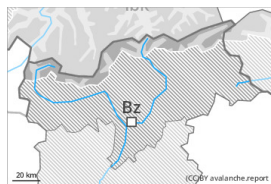
## Grado de Peligro 3 - Notable



Límite del bosque

Tendencia: **peligro de aludes sin cambios** →

en Lunes 27 11 2023



Nieve reciente



Límite del bosque

Estabilidad del manto de nieve: **muy pobre**

Frecuencia: **algunas**

Tamaño del alud: **mediano**



Capas débiles persistentes



2400m

Estabilidad del manto de nieve: **muy pobre**

Frecuencia: **algunas**

Tamaño del alud: **grande**



Nieve reciente



Límite del bosque

Estabilidad del manto de nieve: **pobre**

Frecuencia: **algunas**

Tamaño del alud: **mediano**

Nieve reciente y nieve venteada son la principal fuente de peligro. Capas débiles persistentes por encima de los 2400 m aproximadamente.

Con la nevada y el viento de fuerte a muy fuerte del noroeste, se desarrollará una situación de aludes crítica. La nieve reciente y las placas de viento extensas y generalizadas pueden fácilmente desencadenarse de manera natural o accidental por encima del límite del bosque. Son desfavorables también las laderas cercanas al límite del bosque. Los aludes pueden desencadenarse por la nieve antigua y alcanzar tamaños grandes. Estos lugares peligrosos se encuentran en las laderas inclinadas de todas las orientaciones por encima de los 2400 m aproximadamente. Las condiciones fuera de las pistas son críticas.

## Manto nivoso

### Patrones de peligro

pp.6: frío, nieve suelta y viento

pp.4: frío después de cálido / cálido después de frío

En una zona amplia en los últimos días se han acumulado de 40 a 80 cm de nieve. La nieve reciente y la nieve venteada son inestables por encima del límite del bosque. La nieve reciente y la nieve venteada se depositarán encima de capas blandas en laderas umbrías protegidas del viento en altitud. En la parte central del manto de nieve hay capas débiles de cristales facetados. Esto se da especialmente en las laderas umbrías inclinadas por encima de los 2400 m aproximadamente, y en las laderas soleadas inclinadas por encima de los 2800 m aproximadamente. Las fisuras que propagan al pasar y los desencadenamientos de aludes confirman la estructura desfavorable del manto de nieve.

## Tendencia

Las condiciones permanecen críticas.



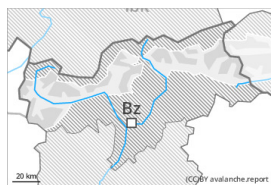
## Grado de Peligro 2 - Limitado



Límite del bosque

Tendencia: **peligro de aludes sin cambios** →

en Lunes 27 11 2023



Placas de viento



Límite del bosque

Estabilidad del manto de nieve: **pobre**Frecuencia: **algunas**Tamaño del alud: **mediano**

Capas débiles persistentes



2400m

Estabilidad del manto de nieve: **pobre**Frecuencia: **pocas**Tamaño del alud: **grande**

### Atención al problema de nieve venteada reciente.

El sábado, con la nieve reciente y el viento muy fuerte del noroeste, se han formado placas de viento inestables especialmente en canales y cubetas y detrás de los cambios abruptos de pendiente. Las placas de viento friables pueden desencadenarse ya al paso de un solo montañero en todas las orientaciones en cotas altas y alta montaña. En los sectores que limitan con los afectados por grado de peligro 3 (notable), los lugares peligrosos son más frecuentes.

Capas débiles persistentes: De manera aislada los aludes pueden implicar las capas más profundas del manto de nieve y alcanzar dimensiones bastante grandes, sobre todo en las laderas umbrías inclinadas en alta montaña.

Además del peligro de ser enterrado por un alud, se debe tener en cuenta también el peligro de ser arrastrado hacia una trampa del terreno.

Actualmente, el servicio de predicción de aludes tiene información limitada. Por lo tanto, debe evaluarse detenidamente el peligro de aludes local.

### Manto nivoso

#### Patrones de peligro

pp.6: frío, nieve suelta y viento

pp.1: capas débiles persistentes profundas

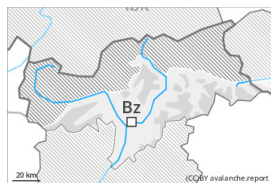
En una zona amplia sábado se han acumulado de 10 a 20 cm de nieve, localmente más. La nieve reciente y la nieve venteada son inestables por encima del límite del bosque. La nieve reciente y la nieve venteada se depositarán encima de capas blandas en laderas umbrías protegidas del viento en altitud. En el manto de nieve hay capas débiles de cristales facetados sobre todo por encima de los 2400 m aproximadamente.

### Tendencia

Los factores meteorológicos impedirán una disminución del peligro de aludes. El problema de nieve venteada reciente es la principal fuente de peligro.



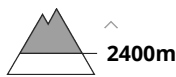
## Grado de Peligro 2 - Limitado



**Tendencia: peligro de aludes sin cambios** →  
en Lunes 27 11 2023



Placas de viento



Estabilidad del manto de nieve: **pobre**

Frecuencia: **algunas**

Tamaño del alud: **pequeño**

### El problema de nieve venteada reciente debe evaluarse con atención.

El sábado, con el viento muy fuerte del noroeste, se han formado placas de viento bien visibles especialmente en canales y cubetas y detrás de los cambios abruptos de pendiente. Las placas de viento, en su mayoría de tamaño pequeño, pueden desencadenarse ya al paso de un solo montañero sobre todo en laderas umbrías muy inclinadas en cotas altas y alta montaña. Los lugares peligrosos son bastante raros. Al norte, los lugares peligrosos son un poco más frecuentes. Atención al peligro de ser arrastrados por un alud sobre despeñaderos.

Actualmente, el servicio de predicción de aludes tiene información limitada. Por lo tanto, debe evaluarse detenidamente el peligro de aludes local.

### Manto nivoso

#### Patrones de peligro

pp.6: frío, nieve suelta y viento

En general no hay suficiente nieve para la práctica de los deportes de invierno.

Con el fuerte enfriamiento, se ha formado una costra superficial, especialmente en las laderas solanas inclinadas en todas las cotas, y en las laderas umbrías por debajo de los 2400 m aproximadamente.

### Tendencia

El problema de nieve venteada reciente requiere atención.