

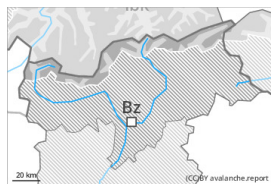
Grad de perih 3 - Mercat



Limit deth bòsc

Tendència: perih de lauegi constant

enDeluns 27 11 2023



Nhèu recenta



Limit deth bòsc

Estabilitat deth celh de nhèu: molt praupe

Frecuència: Quauqui

Mesura de lauet: Mejan



Coches fèbles persistentes



2400m

Estabilitat deth celh de nhèu: molt praupe

Frecuència: Quauqui

Mesura de lauet: Gran



Nhèu recenta



Limit deth bòsc

Estabilitat deth celh de nhèu: praupe

Frecuència: Quauqui

Mesura de lauet: Mejan

Nhèu recenta e nhèu ventada son era hònt principau de perih. Coches febles persistentes per dessus des 2400 m aproximativament.

Damb era nheuada e eth vent de fòrt a plan fort deth nòrd-oèst, se desvoloparà ua situacion de lauegi critica. Era nhèu recenta e plaques de vent extenses e generalizadas se pòden desencadenar damb facilitat de manèra naturau o accidentau per dessus deth limit deth bòsc. Desfavorables son tanben es pales apròp deth limit deth bòsc,. Tanben, es lauegi pòden tanben implicar era nhèu vielha e arténher mides granes. Aguesti endrets perilhosi se tròben enes pales arribentes de totes es orientacions per dessus des 2400 m aproximativament. Es condicions dehòra des pistes son critiques.

Celh de nhèu

Patrons de perih

pp.6: heired, nhèu sense coesion e vent

pp.4: heired dessus de caud / caud dessus de heired

En ua zòna grana enes darrèri dies an queigut de 40 a 80 cm de nhèu. Era nhèu recenta e es plaques de vent son inestables per dessus deth limit deth bòsc. Era nhèu recenta e es plaques de vent se depositaràn ath dessus de coches trendes en pales ombrères emparades deth vent en altitud. Ena part centrau deth mantèth de nhèu se tròben coches febles de cristalhs angulosi. Açò se da especiaument enes pales ombrères arribentes per dessus des 2400 m aproximativament, e tanben enes pales soleienques arribentes per dessus des 2800 m aproximativament. Es henerècles que propaguen e es desencadenaments de lauegi confirmen era estructura desfavorable deth mantèth de nhèu.

Tendència

Es condicions demoren critiques.

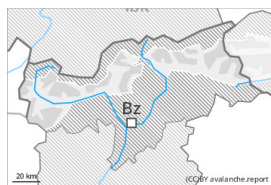
Grad de perih 2 - Moderat



Limit deth bòsc

Tendència: perih de laegi constant

enDeluns 27 11 2023



Plaques de vent



Limit deth bòsc

Estabilitat deth celh de nhèu: [praube](#)

Frecuència: [Quauqui](#)

Mesura de lauet: [Mejan](#)



Coches fèbles persistentes



2400m

Estabilitat deth celh de nhèu: [praube](#)

Frecuència: [Pògui](#)

Mesura de lauet: [Gran](#)

Atencion ath problèma de nhèu ventada recenta.

Damb era nhèu recenta e eth vent plan fòrt deth nòrd- oèst , eth dissabte , especiaument en canaus e conques e ath darrèr des cambis abruptes de pendent s'an format plaques de vent inestables. Es plaques de vent friables se pòden desencadenar ja ath pas d'un unic montanhaire en totes es orientacions en còtes nautas e nauta montanha. Enes sectors que tèrmien damb es afectadi per grad de perih 3 (mercat), es endrets perilhosi son mès freqüenti.

Coches febles persistentes: De manèra isolada es laegi pòden implicar es coches mès pregones deth mantèth de nhèu e arténher dimensions fòrça granes, sustot enes pales ombrères arribentes en nauta montanha.

Ath delà deth perih d'èster enterrat per un laueg, cau tier en compde tanben eth perih d'èster arrossegat entà ua trampa deth terren.

Actuaument, eth servici de prediccion de lauegi a informacion limitada. Atau donc, cau avalorar atentiuament eth perih de lauegi locau.

Celh de nhèu

Patrons de perih

pp.6: heired, nhèu sense coesion e vent

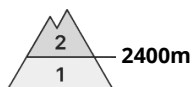
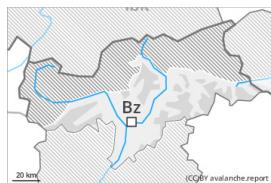
pp.1: cocha fèbla persistena prigonda

En ua zòna grana dissabte an queigut de 10 a 20 cm de nhèu, locaument mès. Era nhèu recenta e es plaques de vent son inestables per dessus deth limit deth bòsc. Era nhèu recenta e es plaques de vent se depositaràn ath dessus de coches trendes en pales ombrères emparades deth vent en altitud. Sustot per dessus des 2400 m aproximativament, ath laguens deth mantèth de nhèu se tròben coches febles de cristalhs angulosi.

Tendència

Es factors meteorologics empediràn ua disminucion deth perih de lauegi. Eth problèma de nhèu ventada recenta ei era hònt principau de perih.

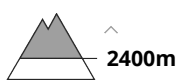
Grad de perih 2 - Moderat



Tendència: perih de lauegi constant →
enDeluns 27 11 2023



Plaques de vent



Estabilitat deth celh de nhèu: **prabe**
Frecuència: **Quauqui**
Mesura de lauet: **Petit**

Eth problèma de nhèu ventada recenta ac cau avalorar damb atencion.

Damb eth vent plan fòrt deth nòrd- oèst , eth dissabte , especiaument en canaus e conques e ath darrèr des cambis abruptes de pendent s'an format plaques de vent ben visibles. Es plaques de vent majoritàriament de mida petita se pòden desencadenar ja ath pas d'un unic montanhaire sustot en pales ombrères fòrça arribentes en còtes naves e nauta montanha. Es endrets perilhosi son fòrça rari. Ath nòrd, es endrets perilhosi son un shinhau mès freqüenti. Atencion ath perih d'èster arrossegadi per un laueg ath dessus des malhs.

Actuaument, eth servici de prediccion de lauegi a informacion limitada. Atau donc, cau avalorar atentiuament eth perih de lauegi locau.

Celh de nhèu

Patrons de perih

pp.6: heired, nhèu sense coesion e vent

En generau non i a pas pro nhèu entara practica des espòrts d'iuèrn.

Damb eth fòrt heiredament, s'a format ua crosta superficiau, especiaument enes pales soleienques arribentes en totes es còtes, e tanben enes pales ombrères per dejós des 2400 m aproximativament.

Tendència

Eth problèma de nhèu ventada recenta requerís atencion.