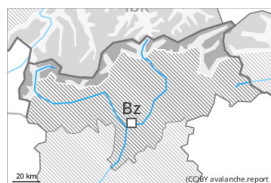


## Grad de perih 3 - Mercat



Limit deth bòsc

Tendència: Diminucion deth perih de lauegi  
enDimèrcles 29 11 2023



Plaques de vent



Limit deth bòsc

Estabilitat deth celh de nhèu: [prabe](#)  
Frecuència: [Quauqui](#)  
Mesura de lauet: [Mejan](#)



Coches fèbles persistentes



2400m

Estabilitat deth celh de nhèu: [prabe](#)  
Frecuència: [Quauqui](#)  
Mesura de lauet: [Gran](#)

Nhèu recenta e nhèu ventada son era hònt principau de perih. Coches febles persistentes per dessus des 2400 m aproximativament.

Damb era nhèu recenta e eth vent plan fòrt deth nòrd- oèst , ath long des darrèri dies, especiaument en canaus e conques e ath darrèr des cambis abruptes de pendent s'an format plaques de vent inestables. Era pòca nhèu recenta e tanben plaques de vent que se demoren per dessus deth limit deth bòsc aurien d'avalorarse damb prudència. Es plaques de vent friables se pòden desencadenar ath pas d'un unic montanhaire en totes es orientacions per dessus deth limit deth bòsc. Aguestes darrères quan hè mau temps son de mau detectar. Desfavorables son tanben es pales apròp deth limit deth bòsc,. Es lauegi son de mida mejana.

Tanben, es lauegi pòden tanben implicar era nhèu vielha e arténher mides granes, sustot enes pales ombrères arribentes per dessus des 2400 m aproximativament, e tanben enes pales soleienques arribentes per dessus des 2800 m aproximativament. Ei de besonh ua cèrta experiència ena avaloracion deth perih de lauegi.

## Celh de nhèu

### Patrons de perih

pp.6: heired, nhèu sense coesion e vent

pp.4: heired dessus de caud / caud dessus de heired

Sustot des Aups der Ötztal pes Montes deth Karwendel enquiàs Nauti Tauri queiràn de 10 a 20 cm de nhèu. Ena cresta principau des Aups e a sud di essa queirà un shinhau de nhèu. Eth mantèth de nhèu ei extrèmament variable en pòqui mètres. Es celhs de nhèu càmbien fòrça per dessus deth limit deth bòsc pera influència deth vent.

Era nhèu recenta e es plaques de vent se mantien inestables per dessus deth limit deth bòsc. Eth mantèth de nhèu ei procliu ath desencadenament apròp deth limit deth bòsc. Era nhèu recenta e es plaques de vent se depositaràn ath dessus de coches trendes en pales ombrères emparades deth vent en altitud. Ena part centrau deth mantèth de nhèu se tròben coches febles de cristalhs angulosi. Açò se da especiaument



enes pales arribentes orientades a nòrd-oèst, nòrd e nord-èst per dessús des 2400 m aproximativament, e tanben enes pales arribentes orientades a èst e oèst per dessús des 2600 m aproximativament, tanben enes pales soleienques arribentes per dessús des 2800 m aproximativament. Es henerècles que propaguen e es sons de "whumpf" confirmen era estructura desfavorabla deth mantèth de nhèu.

## Tendència

Progressiu afebliment deth perilh de lauegi.

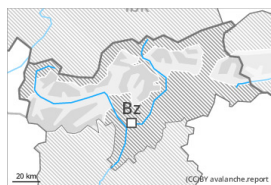
## Grad de perih 2 - Moderat



Limit deth bòsc

**Tendència: perih de lauegi constant** →

enDimèrcles 29 11 2023



Plaques de vent



Limit deth bòsc

Estabilitat deth celh de nhèu: **prabe**

Frecuècia: **Quauqui**

Mesura de lauet: **Mejan**



Coches fèbles persistentes



2400m

Estabilitat deth celh de nhèu: **prabe**

Frecuècia: **Pògui**

Mesura de lauet: **Gran**

**Atencion ath problèma de nhèu ventada recenta. Cochès febles persistentes en còtes nautes e nauta montanha.**

Damb era nhèu recenta e eth vent plan fòrt deth nòrd- oèst , ath long des darrèri dies, especiaument en canaus e conques e ath darrèr des cambis abruptes de pendent s'an format plaques de vent inestables. Es plaques de vent friables se pòden desencadenar ja ath pas d'un unic montanhaire en totes es orientacions en còtes nautes e nauta montanha. Enes sectors que tèrmien damb es afectadi per grad de perih 3 (mercat), es endrets perilhosi son mès freqüenti.

Coches febles persistentes: De manèra isolada es lauegi pòden implicar es cochès mès pregones deth mantèth de nhèu e arténher dimensions fòrça granes, sustot enes pales ombrères arribentes per dessús des 2400 m aproximativament, e tanben enes pales soleienques arribentes per dessús des 2800 m aproximativament.

Ath delà deth perih d'èster enterrat per un lauegi, cau tier en compde tanben eth perih d'èster arrossegat entà ua trampa deth terren.

Actuaument, eth servici de prediccion de lauegi a informacion limitada. Atau donc, cau avalorar atentiuament eth perih de lauegi locau.

### Celh de nhèu

**Patrons de perih**

pp.6: heired, nhèu sense coesion e vent

pp.1: cocha fèbla persistena prigonda

Locaument ath long dera net queirà un shinhau de nhèu. Sustot ath nòrd enes darrèri dies an queigut de 10 a 20 cm de nhèu, locaument mès. Era nhèu recenta e es plaques de vent son inestables per dessús deth limit deth bòsc. Era nhèu recenta e es plaques de vent se depositaràn ath dessús de cochès trendes en pales ombrères emparades deth vent en altitud.

Ath laguens deth mantèth de nhèu vielha se tròben cochès febles de cristalhs angulosi, sustot enes pales ombrères arribentes per dessús des 2400 m aproximativament, e tanben enes pales soleienques arribentes per dessús des 2800 m aproximativament.

Eth mantèth de nhèu ei extrèmament variable en pòqui mètres. Es celhs de nhèu càmbien fòrça per

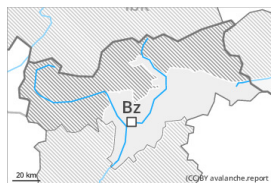


dessús deth limit deth bòsc pera influéncia deth vent.

## Tendéncia

Es factors meteorologics empediràn ua disminucion deth perilh de lauegi. Eth problèma de nhèu ventada recenta ei era hònt principau de perilh.

## Grad de perih 1 - Fèble



**Tendència: perih de lauegi constant** →  
enDimèrcles 29 11 2023



Plaques de vent



2400m

Estabilitat deth celh de nhèu: **prabe**

Frecuència: **Pògui**

Mesura de lauet: **Petit**

Es naues acumulacions de nhèu ventada e es mens recentes representen era hònt principau de perih.

Damb eth vent plan fòrt deth nòrd- oèst , ath long des darrèri dies, especiaument en canaus e conques e ath darrèr des cambis abruptes de pendent s'an format plaques de vent ben visibles. Es plaques de vent majoritàriament de mida petita se pòden desencadenar ja ath pas d'un unic montanhaire sustot en pales ombrères fòrça arribentes en còtes nautes e nauta montanha. Es endrets perilhosi son fòrça rari. Ath nòrd, es endrets perilhosi son un shinhau mès freqüenti. Atencion ath perih d'èster arrossegadi per un laueg ath dessus des malhs.

Actuaument, eth servici de prediccion de lauegi a informacion limitada. Atau donc, cau avalorar atentiuament eth perih de lauegi locau.

## Celh de nhèu

### Patrons de perih

pp.6: heired, nhèu sense coesion e vent

Locaument ath long dera net queirà un shinhau de nhèu. En generau non i a pas pro nhèu entara practica des espòrts d'iuèrn.

Eth mantèth de nhèu ei majoritàriament estable, damb ua crosta en superfícia, especiaument enes pales soleienques arribentes en totes es còtes, e tanben enes pales ombrères per dejós des 2400 m aproximativament.

Eth mantèth de nhèu ei extrèmament variable en pòqui mètres. Es celhs de nhèu càmbien fòrça per dessus deth limit deth bòsc pera influència deth vent.

## Tendència

Eth problèma de nhèu ventada requerís atencion.