

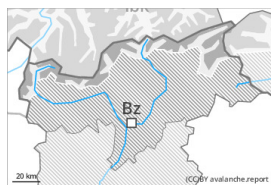
## Grau de Perill 3 - Marcat



Límit del bosc

Tendència: Perill d'allaus constant

enDijous 30 11 2023



Plaques de vent



Límit del bosc

Estabilitat del mantell de neu: **pobre**

freqüència: **algunes**

Mida d'allau: **mitjana**



Capa feble persistent



2200m

Estabilitat del mantell de neu: **pobre**

freqüència: **algunes**

Mida d'allau: **gran**

### Atenció a la neu ventada i les capes febles persistents.

Les plaques de vent dels darrers dies romanen inestables. Indrets perillosos es troben sobretot als vessants molt inclinats per sobre del límit del bosc. Això es dona també prop de les carenes, a canals i cubetes per sobre del límit del bosc. Les plaques de vent poden desencadenar-se al pas d'un sol muntanyenc en totes les orientacions. Les allaus són de mida mitjana.

També, les allaus poden també desencadenar-se per la neu vella i atènyer mides grans, sobretot en vessants obacs inclinats per sobre dels 2200 m aproximadament, i també en vessants assolellats inclinats per sobre dels 2800 m aproximadament. És necessària una certa experiència en l'avaluació del perill d'allaus.

### Mantell de neu

Patrons de perill

pp.6: neu freda i incohesiva i vent

pp.4: fred després de càlid /càlid després de fred

El mantell de neu és extremadament variable en pocs metres. Els gruixos de neu varien molt per sobre del límit del bosc per la influència del vent.

La neu recent i les plaques de vent es mantenen inestables per sobre del límit del bosc. La neu recent i les plaques de vent es dipositaran a sobre de capes toves en vessants obacs protegits del vent en altitud. A la part central del mantell de neu hi ha capes febles de cristalls facetats. Això es dona especialment en vessants inclinats orientats a oest, nord i est per sobre dels 2200 m aproximadament, i també en vessants assolellats inclinats per sobre dels 2800 m aproximadament. Les fissures que propaguen al passar i els sons de "whumpf" confirmen l'estructura desfavorable del mantell de neu.

### Tendència

A conseqüència de la neu recent i el vent, lleuger augment del perill d'allaus.

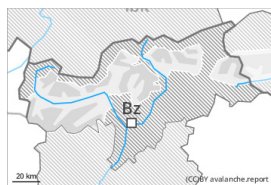
## Grau de Perill 2 - Moderat



Límit del bosc

Tendència: perill d'allaus en augment

enDijous 30 11 2023



Plaques de vent



Límit del bosc

Estabilitat del mantell de neu: **pobre**

freqüència: **algunes**

Mida d'allau: **mitjana**



Capa feble persistent



2400m

Estabilitat del mantell de neu: **pobre**

freqüència: **poques**

Mida d'allau: **gran**

### Atenció al problema de neu ventada recent. Capes febles persistents en cotes altes i a l'alta muntanya.

Durant els darrers dies, amb la neu recent i el vent amb ratxes molt fortes, s'han format plaques de vent inestables especialment en canals i cubetes i darrere dels canvis abruptes de pendent. Les plaques de vent friables poden desencadenar-se ja al pas d'un sol muntanyenc en totes les orientacions en cotes altes i a l'alta muntanya. Als sectors que limiten amb els afectats per grau de perill 3 (marcat), els indrets perillosos són més freqüents.

Capas febles persistents: De manera aïllada les allaus poden implicar les capes més profundes del mantell de neu i atènyer dimensions força grans, sobretot en vessants obacs inclinats per sobre dels 2400 m aproximadament, i també en vessants assolellats inclinats per sobre dels 2800 m aproximadament. A més del perill de ser enterrat per una allau, cal tenir en compte també el perill de ser arrossegat cap a una trampa del terreny.

Actualment, el servei de predicció d'allaus té informació limitada. Per tant, s'ha d'avaluar detingudament el perill d'allaus local.

### Mantell de neu

Patrons de perill

pp.6: neu freda i incohesiva i vent

pp.1: capa feble persistent

La neu recent i les plaques de vent són en part encara inestables per sobre del límit del bosc. Ha caigut una mica de neu localment. La neu recent i les plaques de vent es dipositaran a sobre de capes toves en vessants obacs protegits del vent en altitud.

Al mantell de neu vella hi ha capes febles de cristalls facetats, sobretot en vessants obacs inclinats per sobre dels 2400 m aproximadament, i també en vessants assolellats inclinats per sobre dels 2800 m aproximadament.

El mantell de neu és extremadament variable en pocs metres. Els gruixos de neu varien molt per sobre del límit del bosc per la influència del vent.



## Tendència

El dijous caurà una mica de neu en una zona àmplia. Amb la neu recent i el vent, el perill d'allaus augmentarà lleugerament. El problema de neu ventada recent és la principal font de perill.



## Grau de Perill 1 - Feble



**Tendència: perill d'allaus en augment**

enDijous 30 11 2023



Plaques de vent



2400m

Estabilitat del mantell de neu: **pobre**

freqüència: **poques**

Mida d'allau: **petita**

### El problema de neu ventada ha d'evitar-se.

Durant els darrers dies, amb el vent amb ratxes molt fortes, s'han format plaques de vent ben visibles especialment en canals i cubetes i darrere dels canvis abrades de pendent. Les plaques de vent majoritàriament de mida petita poden desencadenar-se al pas d'un sol muntanyenc sobretot en vessants obacs molt inclinats en cotes altes i a l'alta muntanya. Els indrets perillosos són força rars. Atenció al perill de ser arrossegats per una allau sobre penya-segats.

Actualment, el servei de predicció d'allaus té informació limitada. Per tant, s'ha d'avaluar detingudament el perill d'allaus local.

### Mantell de neu

**Patrons de perill**

pp.6: neu freda i incohesiva i vent

Ha caigut una mica de neu localment. En general no hi ha prou neu per la pràctica dels esports d'hivern. El mantell de neu és àmpliament estable, amb una crosta a la superfície, especialment en vessants assolats inclinats en totes les cotes, i també en vessants obacs per sota dels 2400 m aproximadament. El mantell de neu és extremadament variable en pocs metres. Els gruixos de neu varien molt per sobre del límit del bosc per la influència del vent.

### Tendència

El dijous caurà una mica de neu en una zona àmplia. Amb la neu recent i el vent, el perill d'allaus augmentarà lleugerament.