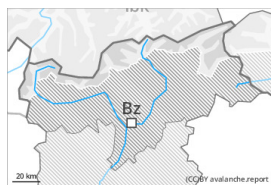


Grau de Perill 2 - Moderat



Límit del bosc

Tendència: **perill d'allaus en augment**
en Divendres 01 12 2023



Plaques de vent



Límit del bosc

Estabilitat del mantell de neu: **pobre**
freqüència: **algunes**
Mida d'allau: **mitjana**



Capa feble persistent



2200m

Estabilitat del mantell de neu: **pobre**
freqüència: **algunes**
Mida d'allau: **mitjana**

Atenció a la neu ventada i les capes febles persistents.

Les plaques de vent recents i antigues romanen inestables. Indrets perillosos es troben per sobre del límit del bosc així com prop del límit del bosc. Precaució sobretot prop de les carenes, a canals i cubetes. Les allaus són de mida mitjana.

També, les allaus poden també desencadenar-se per la neu vella, sobretot en vessants molt inclinats per sobre dels 2200 m aproximadament. És necessària una certa experiència en l'avaluació del perill d'allaus.

Als vessants herbosos inclinats, són encara possibles allaus de lliscament basal de mida petita i, localment, mitjana. Això es dona especialment als sectors amb molta neu.

Mantell de neu

Patrons de perill

pp.6: neu freda i incohesiva i vent

pp.4: fred després de càlid /càlid després de fred

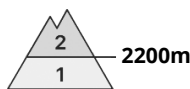
Caurà una mica de neu en alguns sectors. El mantell de neu és extremadament variable en pocs metres. Els gruixos de neu varien molt per sobre del límit del bosc per la influència del vent.

La neu recent i les plaques de vent es mantenen inestables per sobre del límit del bosc. A la part central del mantell de neu hi ha capes febles de cristalls facetats. Això es dona especialment per sobre dels 2200 m aproximadament. Les fissures que propaguen al passar i els sons de "whumpf" confirmen l'estructura desfavorable del mantell de neu.

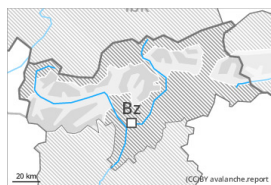
Tendència

En una zona àmplia en el període fins el divendres cauran de 15 a 30 cm de neu, localment més. Amb la neu recent i el vent fort, el perill d'allaus augmentarà. La neu ventada i les capes febles persistents requereixen atenció.

Grau de Perill 2 - Moderat



Tendència: perill d'allaus en augment
en Divendres 01 12 2023



Plaques de vent



Estabilitat del mantell de neu: **pobre**
freqüència: **algunes**
Mida d'allau: **mitjana**



Capa feble persistent



Estabilitat del mantell de neu: **pobre**
freqüència: **poques**
Mida d'allau: **gran**

Atenció al problema de neu ventada recent. Capes febles persistents en cotes altes i a l'alta muntanya.

El dijous, amb la neu recent i el vent del sud-oest fort, es formaran plaques de vent inestables especialment en canals i cubetes i darrere dels canvis abruptes de pendent. Les plaques de vent més recents poden desencadenar-se ja al pas d'un sol muntanyenc en totes les orientacions en cotes altes i a l'alta muntanya. Als sectors que limiten amb els afectats per grau de perill 3 (marcat), els indrets perillosos són més freqüents.

Capas febles persistents: De manera aïllada les allaus poden implicar les capes més profundes del mantell de neu i atènyer dimensions força grans, sobretot en vessants obacs inclinats per sobre dels 2400 m aproximadament, i també en vessants assolellats inclinats per sobre dels 2800 m aproximadament. A més del perill de ser enterrat per una allau, cal tenir en compte també el perill de ser arrossegat cap a una trampa del terreny.

Actualment, el servei de predicció d'allaus té informació limitada. Per tant, s'ha d'avaluar detingudament el perill d'allaus local.

Mantell de neu

Patrons de perill

pp.6: neu freda i incohesiva i vent

pp.1: capa feble persistent

Caurà una mica de neu en alguns sectors. La neu recent i les plaques de vent són en part encara inestables per sobre del límit del bosc. La neu recent i les plaques de vent es dipositaran a sobre de capes toves en vessants obacs protegits del vent en altitud.

Al mantell de neu vella hi ha capes febles de cristalls facetats, sobretot en vessants obacs inclinats per sobre dels 2400 m aproximadament, i també en vessants assolellats inclinats per sobre dels 2800 m aproximadament.

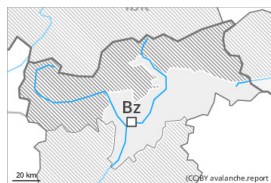
El mantell de neu és extremadament variable en pocs metres. Els gruixos de neu varien molt per sobre del límit del bosc per la influència del vent.



Tendència

En una zona àmplia en el període fins el divendres cauran de 15 a 30 cm de neu, localment més. Amb la neu recent i el vent fort, el perill d'allaus augmentarà. El problema de neu ventada recent és la principal font de perill.

Grau de Perill 1 - Feble



Tendència: perill d'allaus en augment ↗
en Divendres 01 12 2023



Plaques de vent



2400m

Estabilitat del mantell de neu: **pobre**

freqüència: **poques**

Mida d'allau: **petita**

El problema de neu ventada recent ha d'evitar-se.

El dijous, amb la neu recent i el vent del sud-oest fort, es formaran plaques de vent especialment en canals i cubetes i darrere dels canvis abruptes de pendent. Les plaques de vent majoritàriament de mida petita poden desencadenar-se al pas d'un sol muntanyenc sobretot en vessants obacs molt inclinats en cotes altes i a l'alta muntanya. Els indrets perillosos són força rars. Atenció al perill de ser arrossegats per una allau sobre penya-segats.

Actualment, el servei de predicció d'allaus té informació limitada. Per tant, s'ha d'avaluar detingudament el perill d'allaus local.

Mantell de neu

Patrons de perill

pp.6: neu freda i incohesiva i vent

El dijous caurà una mica de neu en alguns sectors. En general no hi ha prou neu per la pràctica dels esports d'hivern.

La neu vella és majoritàriament estable, amb una crosta a la superfície, especialment en vessants assolellats inclinats en totes les cotes, i també en vessants obacs per sota dels 2400 m aproximadament.

El mantell de neu és extremadament variable en pocs metres. Els gruixos de neu varien molt per sobre del límit del bosc per la influència del vent.

Tendència

En el període fins el divendres cauran de 10 a 20 cm de neu, localment més. Amb la neu recent i el vent, el perill d'allaus augmentarà.