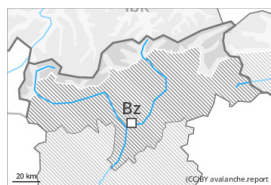


## Grad de perilh 2 - Moderat



Limit deth bòsc

Tendéncia: **augment deth perilh de lauegi**  
enDiuendres 01 12 2023



Plaques de vent



Limit deth bòsc

Estabilitat deth celh de nhèu: [prabe](#)

Frecuècia: [Quauqui](#)

Mesura de lauet: [Mejan](#)



Coches fèbles persistentes



2200m

Estabilitat deth celh de nhèu: [prabe](#)

Frecuècia: [Quauqui](#)

Mesura de lauet: [Mejan](#)

### Atencion a era nhèu ventada e es coches febles persistentes.

Es plaques de vent recentes e antigues demoren inestables. Endrets perilhosi se tròben per dessus deth limit deth bòsc e tanben apròp deth limit deth bòsc. Precaucion sustot apròp des crestes, en canaus e conques. Es lauegi son de mida mejana.

Tanben, es lauegi pòden tanben implicar era nhèu vieha, sustot enes pales fòrça arribentes per dessus des 2200 m aproximativament. Ei de besonh ua cèrta experiéncia ena avaloracion deth perilh de lauegi.

Enes pales erbozes arribentes, son encara possibles lauegi d'esguitlment basau de mida petita e, locaument, mejana. Açò se da especiaument enes sectors damb fòrça nhèu.

### Celh de nhèu

#### Patrons de perilh

pp.6: heired, nhèu sense coesion e vent

pp.4: heired dessus de caud / caud dessus de heired

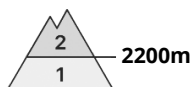
En quauqui sectors queirà un shinhau de nhèu. Eth mantèth de nhèu ei extrèmament variable en pòqui mètres. Es celhs de nhèu càmbien fòrça per dessus deth limit deth bòsc pera influéncia deth vent.

Era nhèu recenta e es plaques de vent se mantien inestables per dessus deth limit deth bòsc. Ena part centrau deth mantèth de nhèu se tròben coches febles de cristalhs angulosi. Açò se da especiaument per dessus des 2200 m aproximativament. Es henerècles que propaguen e es sons de "whumpf" confirman era estructura desfavorabla deth mantèth de nhèu.

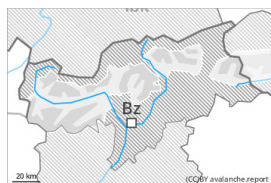
### Tendéncia

En ua zòna grana queirà en periòde enquiath diuendres de 15 a 30 cm de nhèu, locaument mè. Damb era nhèu recenta e eth vent fòrt, eth perilh de lauegi aumentarà. Era nhèu ventada e es coches febles persistentes requerissen atencion.

## Grad de perihl 2 - Moderat



**Tendència: aument deth perihl de lauegi**  
 enDiuendres 01 12 2023



Plaques de vent



Estabilitat deth celh de nhèu: **prabe**  
 Frecuècia: **Quauqui**  
 Mesura de lauet: **Mejan**



Coches fèbles persistentes



Estabilitat deth celh de nhèu: **prabe**  
 Frecuècia: **Pògui**  
 Mesura de lauet: **Gran**

**Atencion ath problèma de nhèu ventada recenta. Coches febles persistentes en còtes nautes e nauta montanha.**

Damb era nhèu recenta e eth vent fòrt deth sud-oèst, eth dijaus, espciaument en canaus e conques e ath darrèr des cambis abruptes de pendent se formaràn plaques de vent inestables. Es plaques de vent mès recentes se pòden desencadenar ja ath pas d'un unic montanhaire en totes es orientacions en còtes nautes e nauta montanha. Enes sectors que tèrmien damb es afectadi per grad de perihl 3 (mercat), es endrets perilhosi son mès freqüenti.

Coches febles persistentes: De manèra isolada es lauegi pòden implicar es coches mès pregones deth mantèth de nhèu e arténher dimensions fòrça granes, sustot enes pales ombrères arribentes per dessús des 2400 m aproximativament, e tanben enes pales soleienques arribentes per dessús des 2800 m aproximativament.

Ath delà deth perihl d'èster enterrat per un lauegi, cau tier en compde tanben eth perihl d'èster arrossegat entà ua trampa deth terren.

Actuaument, eth servici de prediccion de lauegi a informacion limitada. Atau donc, cau avalorar atentiuament eth perihl de lauegi locau.

## Celh de nhèu

### Patrons de perihl

pp.6: heired, nhèu sense coesion e vent

pp.1: cocha fèbla persistena prigonda

En quauqui sectors queirà un shinhau de nhèu. Era nhèu recenta e es plaques de vent son en part encara inestables per dessús deth limit deth bòsc. Era nhèu recenta e es plaques de vent se depositaràn ath dessús de coches trendes en pales ombrères emparades deth vent en altitud.

Ath laguens deth mantèth de nhèu vielha se tròben coches febles de cristalhs angulosi, sustot enes pales ombrères arribentes per dessús des 2400 m aproximativament, e tanben enes pales soleienques arribentes per dessús des 2800 m aproximativament.

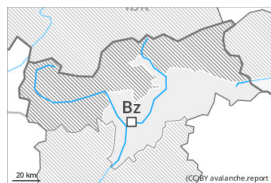
Eth mantèth de nhèu ei extrèmament variable en pòqui mètres. Es celhs de nhèu càmbien fòrça per dessús deth limit deth bòsc pera influència deth vent.



## Tendéncia

En ua zòna grana queirà en periòde enquiath diuendres de 15 a 30 cm de nhèu, locaument mès. Damb era nhèu recenta e eth vent fòrt, eth perilh de lauegi aumentarà. Eth problèma de nhèu ventada recenta ei era hònt principau de perilh.

## Grad de perilh 1 - Fèble



**Tendència: augment deth perilh de lauegi**  
enDiuendres 01 12 2023



Plaques de vent



2400m

Estabilitat deth celh de nhèu: **praube**

Frecuència: **Pògui**

Mesura de lauet: **Petit**

### Eth problèma de nhèu ventada recenta ac cau evitar.

Damb era nhèu recenta e eth vent fòrt deth sud-oèst , eth dijaus , especiaument en canaus e conques e ath darrèr des cambis abruptes de pendent se formaràn plaques de vent. Es plaques de vent majoritàriament de mida petita se pòden desencadenar ath pas d'un unic montanhaire sustot en pales ombrères fòrça arribentes en côtes nautes e nauta montanha. Es endrets perilhosi son fòrça rari. Atencion ath perilh d'èster arrossegadi per un lauegi ath dessus des malhs.

Actuaument, eth servici de prediccion de lauegi a informacion limitada. Atau donc, cau avalorar atentiuament eth perilh de lauegi locau.

### Celh de nhèu

#### Patrons de perilh

pp.6: heired, nhèu sense coesion e vent

En quauqui sectors eth dijaus queirà un shinhau de nhèu. En generau non i a pas pro nhèu entara practica des espòrts d'iuèrn.

Era nhèu vielha ei majoritàriament establa, damb ua crosta en superfícia, especiaument enes pales soleienques arribentes en totes es côtes, e tanben enes pales ombrères per dejós des 2400 m aproximativament.

Eth mantèth de nhèu ei extrèmament variable en pòqui mètres. Es celhs de nhèu càmbien fòrça per dessus deth limit deth bòsc pera influència deth vent.

### Tendència

Queirà en periòde enquiath diuendres de 10 a 20 cm de nhèu, locaument mès. Damb era nhèu recenta e eth vent, eth perilh de lauegi aumentarà.