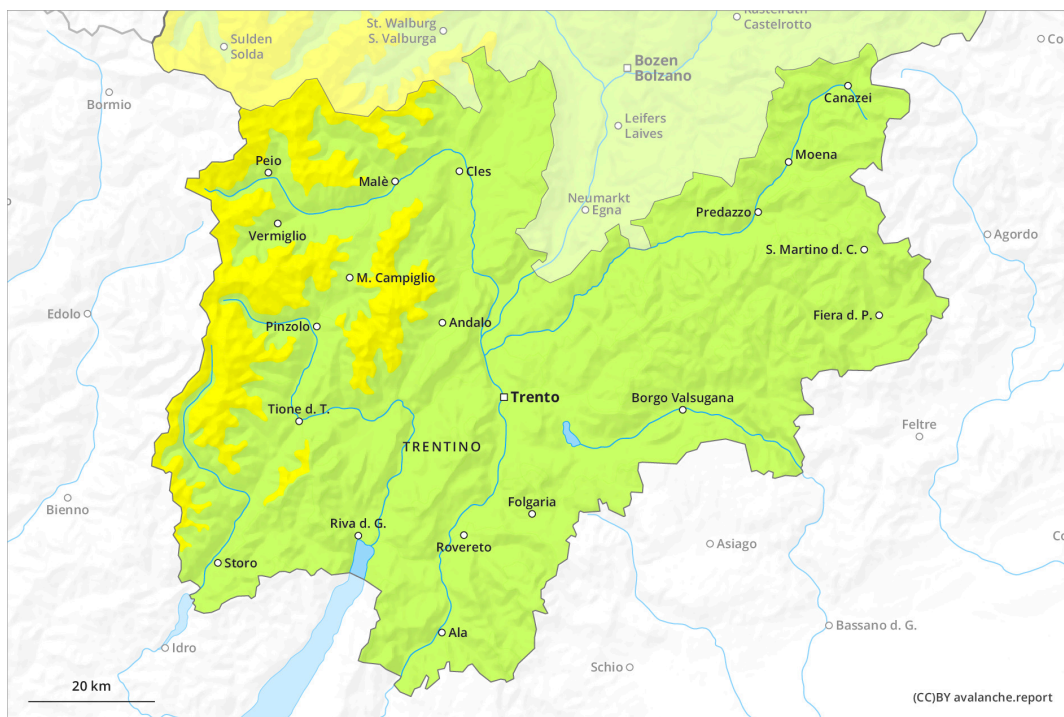
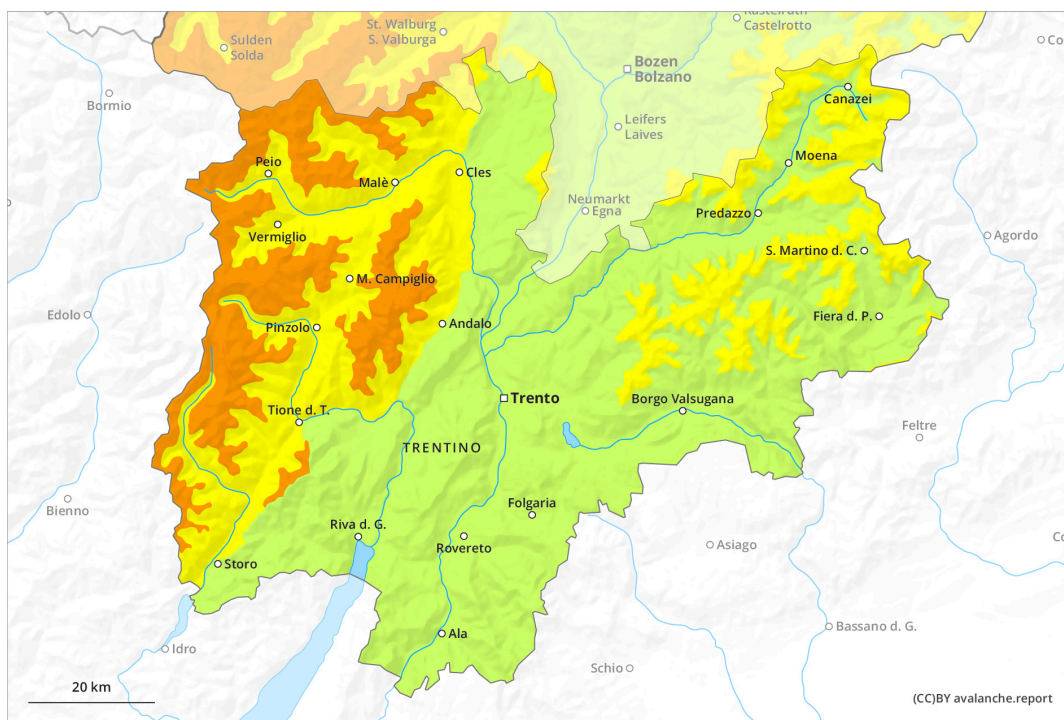




# AM

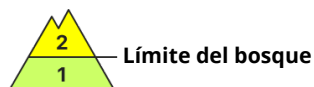


# PM

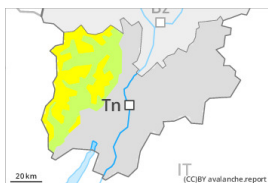


## Grado de Peligro 3 - Notable

**AM:**



**Tendencia: peligro de aludes en aumento** ↗  
 en Sábado 02 12 2023



Placas de viento



Límite del bosque

Estabilidad del manto de nieve: **pobre**  
 Frecuencia: **algunas**  
 Tamaño del alud: **mediano**



Capas débiles persistentes



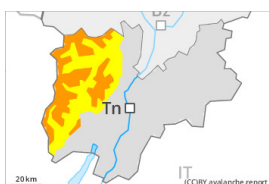
2200m

Estabilidad del manto de nieve: **pobre**  
 Frecuencia: **algunas**  
 Tamaño del alud: **mediano**

**PM:**



**Tendencia: peligro de aludes en aumento** ↗  
 en Sábado 02 12 2023

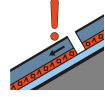


Nieve reciente



Límite del bosque

Estabilidad del manto de nieve: **muy pobre**  
 Frecuencia: **algunas**  
 Tamaño del alud: **mediano**

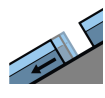


Capas débiles persistentes



2200m

Estabilidad del manto de nieve: **pobre**  
 Frecuencia: **algunas**  
 Tamaño del alud: **grande**



Deslizamientos



2400m

Estabilidad del manto de nieve: **muy pobre**  
 Frecuencia: **pocas**  
 Tamaño del alud: **mediano**

Con la nieve reciente y el viento, en el transcurso de la jornada el peligro aumentará progresivamente.

La nieve reciente y la nieve venteada descansan encima de una superficie desfavorable del manto de nieve antigua en todas las orientaciones por encima de los 2000 m aproximadamente. Estas condiciones favorecerán en el transcurso de la jornada un gradual aumento del peligro de aludes en todas las orientaciones. Sobre todo en las laderas muy inclinadas son posibles aludes de tamaño pequeño y mediano. La nieve reciente y la nieve venteada pueden desencadenarse especialmente por sobrecargas fuertes en todas las orientaciones por encima de los 2000 m aproximadamente. El número y la dimensión de los lugares peligrosos aumentarán con la altitud.

Tarde: La nieve reciente y las placas de viento a veces grandes y generalizadas pueden fácilmente desencadenarse de manera accidental o, de manera aislada, natural. Lugares peligrosos se encuentran por encima del límite del bosque, como también cerca del límite del bosque. Precaución sobre todo cerca de



los cordales, en canales y cubetas. Los aludes son como mínimo de tamaño mediano. Lugares peligrosos se encuentran sobre todo en las zonas protegidas del viento por encima de los 2200 m aproximadamente. Es necesaria una cierta experiencia en la evaluación del peligro de aludes.

En las laderas herbosas inclinadas, son aún posibles avalanchas de deslizamiento basal de tamaño pequeño y, localmente, mediano. Esto se da especialmente en los sectores con mucha nieve.

## Manto nivoso

### Patrones de peligro

pp.6: frío, nieve suelta y viento

pp.4: frío después de cálido / cálido después de frío

En una zona amplia a partir del mediodía caerán de 20 a 40 cm de nieve. El viento con rachas fuertes transportará la nieve reciente. La nieve reciente y la nieve venteada se depositarán encima de capas blandas. Esto se da principalmente en las zonas protegidas del viento. Estas condiciones del tiempo favorecerán un debilitamiento del manto de nieve sobre todo en las laderas muy inclinadas.

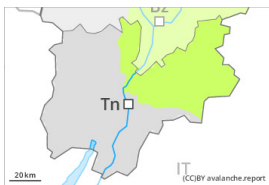
Las observaciones sobre el terreno y los "whumpfs" y las fisuras que propagan al pasar confirman la estructura desfavorable del manto de nieve. El manto de nieve es extremadamente variable en pocos metros. Los espesores de nieve varían mucho por encima del límite del bosque por la influencia del viento.

## Tendencia

En una zona amplia en el período hasta el sábado caerán de 10 a 20 cm de nieve. Especialmente al este caerán de 30 a 50 cm de nieve. Con la nieve reciente y el viento fuerte, el peligro de aludes aumentará posteriormente. La nieve venteada y las capas débiles persistentes requieren atención. La situación de aludes es en algunos casos crítica.

## Grado de Peligro 2 - Limitado

**AM:**



**Tendencia: peligro de aludes en aumento** ↗  
 en Sábado 02 12 2023



Placas de viento



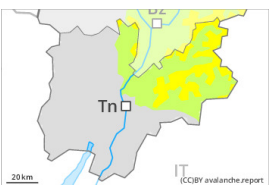
2400m

Estabilidad del manto de nieve: **pobre**

Frecuencia: **pocas**

Tamaño del alud: **pequeño**

**PM:**



**Límite del bosque**

**Tendencia: peligro de aludes en aumento** ↗  
 en Sábado 02 12 2023



Placas de viento



Límite del bosque

Estabilidad del manto de nieve:

**pobre**

Frecuencia: **algunas**

Tamaño del alud: **pequeño**

**El problema de nieve venteada reciente debe evaluarse de manera crítica.**

El viernes, con la nieve reciente y el viento fuerte del sudoeste, se formarán placas de viento especialmente en canales y cubetas y detrás de los cambios abruptos de pendiente. Las placas de viento pueden desencadenarse al paso de un solo montañero en todas las orientaciones por encima del límite del bosque. Con la intensificación de la nevada, en el transcurso de la jornada el número y la extensión de los lugares peligrosos aumentará. Además del peligro de ser enterrado por un alud, se debe tener en cuenta también el peligro de ser arrastrado hacia una trampa del terreno.

Actualmente, el servicio de predicción de aludes tiene información limitada. Por lo tanto, debe evaluarse detenidamente el peligro de aludes local.

## Manto nivoso

**Patrones de peligro**

pp.6: frío, nieve suelta y viento

En el período hasta el viernes caerán de 15 a 30 cm de nieve, especialmente por encima del límite del bosque.

La nieve antigua es en su mayor parte estable, con una costra en superficie, especialmente en las laderas solanas inclinadas en todas las cotas, y en las laderas umbrías por debajo de los 2400 m aproximadamente.

El manto de nieve es extremadamente variable en pocos metros. Los espesores de nieve varían mucho por encima del límite del bosque por la influencia del viento.

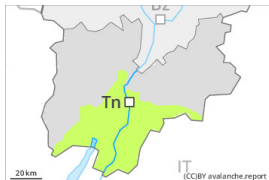
## Tendencia

Con la nieve reciente y el viento, el peligro de aludes aumentará. En una zona amplia en el período hasta el sábado caerán de 15 a 30 cm de nieve. En los Dolomitas de Sesto y en los Dolomitas de Lienz caerán



localmente hasta 50 cm de nieve. La situación de aludes es crítica en algunos lugares.

## Grado de Peligro 1 - Débil



**Tendencia: peligro de aludes en aumento**  
en Sábado 02 12 2023



Nieve reciente



Estabilidad del manto de nieve: **regular**

Frecuencia: **pocas**

Tamaño del alud: **pequeño**

En todas las orientaciones en todas las cotas hay un poco de nieve. El problema de nieve venteada reciente debe evaluarse de manera crítica.

Los lugares peligrosos se encuentran especialmente en terreno inclinado en cotas medias y altas y en las laderas con acumulaciones de nieve venteada. Los aludes pueden en algunos lugares ser desencadenadas con una sobrecarga débil, pero en su mayoría ser de dimensiones pequeñas.

### Manto nivoso

Por debajo de los 1800 m aproximadamente hay un poco de nieve. En muchos lugares la nieve reciente y la nieve venteada descansan encima de una costra dura. En cotas superiores están presentes de 10 a 20 cm de nieve, localmente aún más.

### Tendencia

El peligro de aludes aumentará.