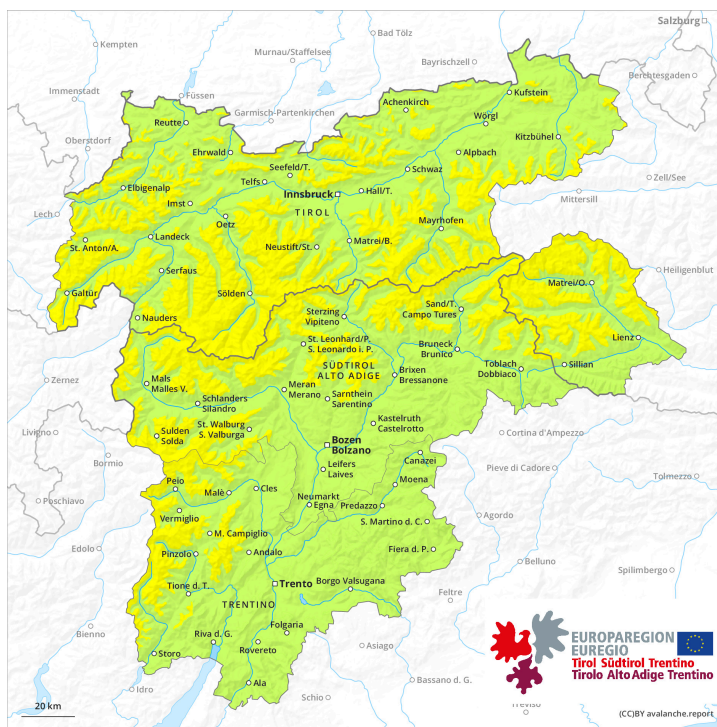
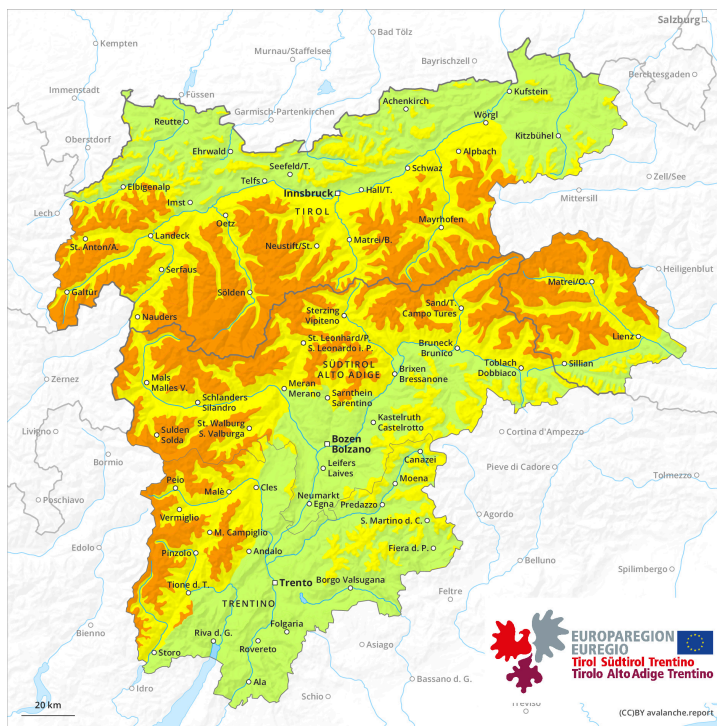




Matin



Après-midi



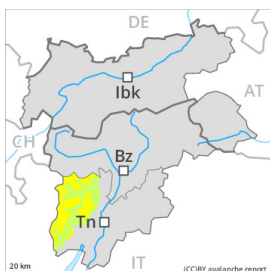
Degré de danger 3 - Marqué

AM:



Limite de la forêt

Tendance: Augmentation du danger d'avalanche

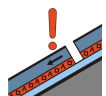


Neige soufflée (Neige ventée)



Limite de la forêt

Snowpack stability: **poor**
 Frequency: **some**
 Avalanche size: **medium**



Neige ancienne (Sous-couche fragile persistante)



2200m

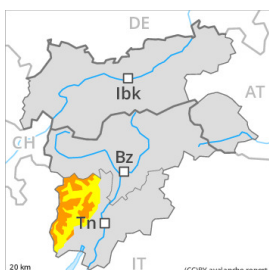
Snowpack stability: **poor**
 Frequency: **some**
 Avalanche size: **medium**

PM:



Limite de la forêt

Tendance: Augmentation du danger d'avalanche



Neige fraîche



Limite de la forêt

Snowpack stability: **very poor**
 Frequency: **some**
 Avalanche size: **medium**

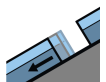


Neige ancienne (Sous-couche fragile persistante)



2200m

Snowpack stability: **poor**
 Frequency: **some**
 Avalanche size: **large**



Avalanches de glissement (Avalanches de fond)



2400m

Snowpack stability: **very poor**
 Frequency: **few**
 Avalanche size: **medium**

Avec la neige fraîche et le vent le danger augmente progressivement en cours de journée.

La neige fraîche et la neige soufflée reposent sur une surface de neige ancienne défavorable à toutes les expositions au-dessus d'environ 2000 m. Ces conditions favorisent en cours de journée une progressive augmentation du danger d'avalanches à toutes les expositions. Des avalanches de petite et moyenne taille sont possibles surtout sur les pentes très raides. La neige fraîche et la neige soufflée peuvent être

déclenchées surtout avec une surcharge importante à toutes les expositions au-dessus d'environ 2000 m. Le nombre et la taille des endroits dangereux augmentent avec l'altitude.

L'après-midi: La neige fraîche et les accumulations de neige soufflée généralement grandes se formant en de nombreux endroits peuvent être déclenchées facilement ou glisser spontanément de manière isolée. Des endroits dangereux se situent au-dessus de la limite de la forêt ainsi qu' dans la zone de la limite de la forêt. Prudence surtout à proximité des crêtes, dans les combes et couloirs. Des avalanches sont généralement de taille moyenne. Des endroits dangereux se situent surtout aux endroits abrités du vent au-dessus d'environ 2200 m. Une expérience dans l'évaluation du danger d'avalanche est nécessaire. Des avalanches de glissement de petite et rarement moyenne taille sont toujours possibles sur les pentes raides herbeuses. Ceci surtout dans les régions bien enneigées.

Manteau neigeux

Modèles de danger

md.6: froid, neige légère et vent

md.4: froid suivant chaud / chaud suivant froid

À partir de midi il tombera en général de 20 à 40 cm de neige. Le vent parfois fort transporte la neige fraîche. La neige fraîche et la neige soufflée se déposeront sur des couches meubles. Ceci particulièrement aux endroits abrités du vent. Ces conditions météorologiques favorisent une fragilisation du manteau neigeux surtout sur les pentes très raides.

Les observations sur le terrain et des bruits sourds et des fissures lors du passage sur le manteau neigeux confirment la structure défavorable du manteau neigeux. Le manteau neigeux est très variable à petite échelle. On trouve suivant l'influence du vent des hauteurs de neiges très différentes au-dessus de la limite de la forêt.

Tendance

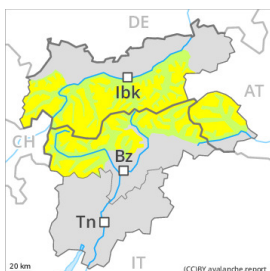
Samedi il tombera en général de 10 à 20 cm de neige. Il tombe spécialement à l'est de 30 à 50 cm de neige. Avec la neige fraîche et le vent fort le danger d'avalanches augmente encore. Neige soufflée et neige ancienne fragile à surveiller. Situation avalancheuse partiellement critique.

Degré de danger 3 - Marqué

AM:



Tendance: Augmentation du danger d'avalanche



Neige soufflée
(Neige ventée)



Limite de la forêt

Snowpack stability: **poor**
 Frequency: **some**
 Avalanche size: **medium**



Neige ancienne
(Sous-couche fragile persistante)



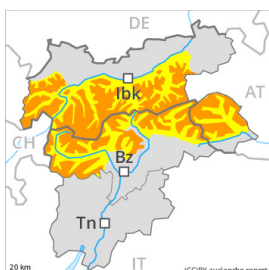
2200m

Snowpack stability: **poor**
 Frequency: **some**
 Avalanche size: **medium**

PM:



Tendance: Augmentation du danger d'avalanche

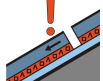


Neige fraîche



Limite de la forêt

Snowpack stability: **very poor**
 Frequency: **some**
 Avalanche size: **medium**

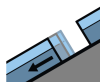


Neige ancienne
(Sous-couche fragile persistante)



2200m

Snowpack stability: **poor**
 Frequency: **some**
 Avalanche size: **large**



Avalanches de glissement
(Avalanches de fond)



2400m

Snowpack stability: **very poor**
 Frequency: **few**
 Avalanche size: **medium**

Avec la neige fraîche et le vent le danger augmente progressivement en cours de journée.

L'après-midi: La neige fraîche et les accumulations de neige soufflée généralement grandes se formant en de nombreux endroits peuvent être déclenchées facilement ou glisser spontanément de manière isolée. Des endroits dangereux se situent au-dessus de la limite de la forêt ainsi qu' dans la zone de la limite de la forêt. Ils sont en partie couverts de neige fraîche, et ainsi difficilement identifiables. Prudence surtout à



proximité des crêtes, dans les combes et couloirs. Des avalanches sont généralement de taille moyenne.

En outre, des avalanches peuvent aussi se déclencher dans la neige ancienne, notamment sur les pentes très raides au-dessus d'environ 2200 m. Des endroits dangereux se situent surtout aux endroits abrités du vent au-dessus d'environ 2200 m. Une expérience dans l'évaluation du danger d'avalanche est nécessaire.

Des avalanches de glissement de petite et rarement moyenne taille sont toujours possibles sur les pentes raides herbeuses. Ceci surtout dans les régions bien enneigées.

Manteau neigeux

Modèles de danger

md.6: froid, neige légère et vent

md.4: froid suivant chaud / chaud suivant froid

À partir de midi il tombera en général de 20 à 40 cm de neige. Il tombe du Massif du Venediger jusqu'au Massif du Glockner jusqu'à 60 cm de neige. Le vent parfois fort transporte la neige fraîche. La neige fraîche et la neige soufflée se déposeront sur des couches meubles. Ceci particulièrement aux endroits abrités du vent.

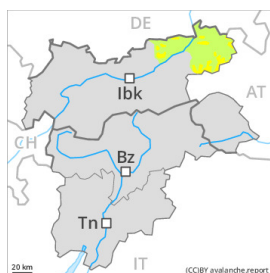
La partie moyenne du manteau neigeux a subi une métamorphose constructive à grains anguleux et est fragile. Ceci surtout au-dessus de la limite de la forêt et en dessous d'environ 2600 m. Les observations sur le terrain et des bruits sourds et des fissures lors du passage sur le manteau neigeux confirment la structure défavorable du manteau neigeux. On trouve suivant l'influence du vent des hauteurs de neiges très différentes au-dessus de la limite de la forêt.

Tendance

Samedi il tombera en général de 10 à 20 cm de neige. Il tombe spécialement à l'est de 30 à 50 cm de neige. Avec la neige fraîche et le vent fort le danger d'avalanches augmente encore. Neige soufflée et neige ancienne fragile à surveiller. Situation avalancheuse partiellement critique.

Degré de danger 2 - Limité

AM:



Limite de la forêt

Tendance: Augmentation du danger d'avalanche



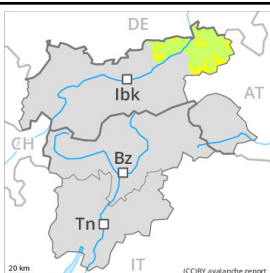
Neige soufflée (Neige ventée)



Limite de la forêt

Snowpack stability: **poor**
 Frequency: **some**
 Avalanche size: **medium**

PM:



Limite de la forêt

Tendance: Augmentation du danger d'avalanche



Neige fraîche



Limite de la forêt

Snowpack stability: **poor**
 Frequency: **some**
 Avalanche size: **medium**

Avec la neige fraîche et le vent le danger augmente un peu en cours de journée.

La neige fraîche et les accumulations de neige soufflée se formant de manière isolée peuvent être déclenchées par un seul amateur de sports d'hiver. Des endroits dangereux se situent au-dessus de la limite de la forêt ainsi qu' dans la zone de la limite de la forêt. Avec l'intensification des chutes de neige les endroits dangereux se multiplient en cours de journée. Ils sont en partie couverts de neige fraîche, et ainsi difficilement identifiables. Prudence surtout à proximité des crêtes, dans les combes et couloirs. Des avalanches sont généralement de taille moyenne.

Des avalanches de glissement de petite et rarement moyenne taille sont possibles sur les pentes raides herbeuses. Ceci surtout dans les régions bien enneigées.

Manteau neigeux

Modèles de danger

md.6: froid, neige légère et vent

À partir de midi il tombera en général jusqu'à 20 cm de neige. Le vent parfois fort transporte la neige fraîche. La neige fraîche et la neige soufflée se déposeront sur des couches meubles. Ceci particulièrement aux endroits abrités du vent.

Tendance

Vendredi il tombera en général de 15 à 30 cm de neige, localement plus. Avec la neige fraîche et le vent fort le danger d'avalanches augmente.

Degré de danger 2 - Limité

AM:



Tendance: Augmentation du danger d'avalanche



Neige soufflée
(Neige ventée)



Limite de la forêt

Snowpack stability: **poor**
 Frequency: **some**
 Avalanche size: **medium**



Neige ancienne
(Sous-couche fragile persistante)



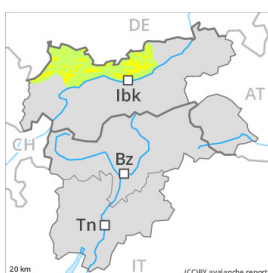
2200m

Snowpack stability: **poor**
 Frequency: **some**
 Avalanche size: **medium**

PM:



Tendance: Augmentation du danger d'avalanche

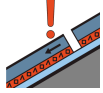


Neige fraîche



Limite de la forêt

Snowpack stability: **poor**
 Frequency: **some**
 Avalanche size: **medium**



Neige ancienne
(Sous-couche fragile persistante)



2200m

Snowpack stability: **poor**
 Frequency: **some**
 Avalanche size: **medium**

Avec la neige fraîche le danger augmente un peu en cours de journée.

La neige fraîche et les accumulations de neige soufflée se formant de manière isolée peuvent être déclenchées par un seul amateur de sports d'hiver. Des endroits dangereux se situent au-dessus de la limite de la forêt ainsi qu' dans la zone de la limite de la forêt. Avec l'intensification des chutes de neige les endroits dangereux se multiplient en cours de journée. Prudence surtout à proximité des crêtes, dans les combes et couloirs. Des avalanches sont généralement de taille moyenne.

En outre, des avalanches peuvent aussi se déclencher dans la neige ancienne, notamment sur les pentes raides au-dessus d'environ 2200 m. Ces endroits dangereux se situent surtout aux endroits abrités du vent au-dessus d'environ 2200 m. Une expérience dans l'évaluation du danger d'avalanche est nécessaire.

Des avalanches de glissement de petite et rarement moyenne taille sont possibles sur les pentes raides



herbeuses. Ceci surtout dans les régions bien enneigées.

Manteau neigeux

Modèles de danger

md.6: froid, neige légère et vent

md.4: froid suivant chaud / chaud suivant froid

À partir de midi il tombera en général jusqu'à 20 cm de neige. Le vent parfois fort transporte la neige fraîche. La neige fraîche et la neige soufflée se déposeront sur des couches meubles. Ceci particulièrement aux endroits abrités du vent.

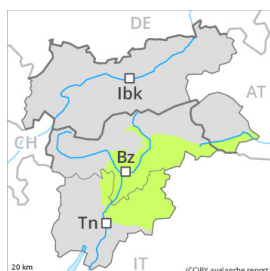
La partie moyenne du manteau neigeux a subi une métamorphose constructive à grains anguleux et est fragile. Ceci surtout au-dessus de la limite de la forêt et en dessous d'environ 2600 m. Les observations sur le terrain et des bruits sourds et des fissures lors du passage sur le manteau neigeux confirment la structure défavorable du manteau neigeux. On trouve suivant l'influence du vent des hauteurs de neiges très différentes au-dessus de la limite de la forêt.

Tendance

Vendredi il tombera en général de 15 à 30 cm de neige, localement plus. Avec la neige fraîche et le vent fort le danger d'avalanches augmente. Neige soufflée et neige ancienne fragile à surveiller.

Degré de danger 2 - Limité

AM:



Tendance: Augmentation du danger d'avalanche
 le Samedi 02 12 2023



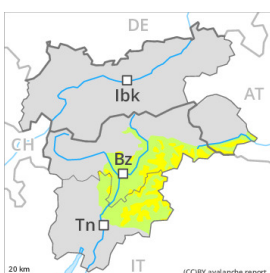
Neige soufflée
 (Neige ventée)



2400m

Snowpack stability: **poor**
 Frequency: **few**
 Avalanche size: **small**

PM:



Limite de la forêt

Tendance: Augmentation du danger d'avalanche



Neige soufflée
 (Neige ventée)



Limite de la forêt

Snowpack stability: **poor**
 Frequency: **some**
 Avalanche size: **small**

Neige récemment soufflée à évaluer de manière critique.

Des accumulations de neige soufflée se forment avec la neige fraîche et le vent de sud-ouest fort vendredi spécialement dans les combes, couloirs et derrière les ruptures de terrain. Les accumulations de neige soufflée peuvent être déclenchées par un seul amateur de sports d'hiver à toutes les expositions au-dessus de la limite de la forêt. Avec l'intensification des chutes de neige le nombre et l'étendue des endroits dangereux augmentent en cours de journée. A côté du danger d'ensevelissement, il faut aussi penser au danger d'être emporté et de chuter.

Le service de prévisions d'avalanches n'a pas beaucoup d'informations actuellement, c'est pourquoi le danger d'avalanche devrait être étudié avec une attention particulière sur le terrain.

Manteau neigeux

Modèles de danger

md.6: froid, neige légère et vent

Vendredi il tombera de 15 à 30 cm de neige, surtout au-dessus de la limite de la forêt.

Le manteau neigeux ancien est largement stable, avec une croûte à la surface, surtout sur les pentes raides ensoleillées à toutes les altitudes comme sur les pentes à l'ombre en dessous d'environ 2400 m.

Le manteau neigeux est très variable à petite échelle. On trouve suivant l'influence du vent des hauteurs de neiges très différentes au-dessus de la limite de la forêt.

Tendance

Avec la neige fraîche et le vent le danger d'avalanches augmente. Samedi il tombera en général de 15 à 30 cm de neige. Il tombe dans les Dolomites de Sesto et dans les Dolomites de Lienz localement jusqu'à 50 cm de neige. Situation avalancheuse critique dans certaines régions.



Degré de danger 1 - Faible



Tendance: Augmentation du danger d'avalanche
le Samedi 02 12 2023



Neige fraîche



Snowpack stability: **fair**

Frequency: **few**

Avalanche size: **small**

À toutes les expositions à toutes les altitudes il y a peu de neige. Neige récemment soufflée à évaluer de manière critique.

Les endroits dangereux se situent spécialement en terrain raide à moyenne et haute altitude ainsi que sur les pentes couvertes de neige soufflée. Des avalanches peuvent par endroits être déclenchées avec une surcharge faible, mais sont en général plutôt petites.

Manteau neigeux

En dessous d'environ 1800 m il y a peu de neige. La neige fraîche et soufflée reposent en général sur une croûte dure. Plus haut on trouve 10 à 20 cm de neige, localement plus.

Tendance

Le danger d'avalanches augmente.