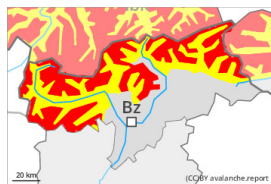


Grau de Perill 4 - Fort



Tendència: Perill d'allaus constant
enDiumenge 03 12 2023 →



Capa feble persistent



Estabilitat del mantell de neu: **molt pobre**
freqüència: **moltes**
Mida d'allau: **gran**

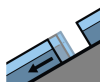


Neu recent



Límit del bosc

Estabilitat del mantell de neu: **molt pobre**
freqüència: **algunes**
Mida d'allau: **mitjana**



Lliscaments



Estabilitat del mantell de neu: **molt pobre**
freqüència: **poques**
Mida d'allau: **mitjana**

Són d'esperar allaus naturals. Les condicions pels esports d'hivern fora de les pistes obertes són crítiques.

Amb la nevada intensa, són probables cada cop més nombroses allaus naturals. Les allaus poden desencadenar-se per la neu vella i atènyer mides força grans. Això es dona en vessants inclinats per sobre dels 2000 m aproximadament.

Les condicions pels esports d'hivern fora de les pistes obertes són crítiques. Un practicant d'esports d'hivern pot molt fàcilment desencadenar allaus, també de mida gran. Són possibles desencadenaments a distància. Els indrets perillosos són actualment freqüents també a les immediacions de les pistes. Els desencadenaments naturals d'allaus així com els "whumpfs" i les fissures que propaguen al passar són senyals d'alarma que indiquen aquest perill. Són necessàries molta experiència en l'avaluació del perill d'allaus i la màxima prudència.

A més hi ha un cert perill d'allaus de lliscament basal. Això es dona especialment en vessants herbosos inclinats als sectors amb fortes acumulacions de neu nova.

Mantell de neu

Patrons de perill

pp.4: fred després de càlid /càlid després de fred

pp.2: lliscaments

En una zona àmplia cauran de 30 a 50 cm de neu. A la part central i oriental de la cresta principal dels Alps i al Grup de l'Ortles cauran fins a 80 cm de neu.

El vent amb ratxes fortes transportarà la neu recent.

La gran quantitat de neu recent i la neu ventada cobreixen un feble mantell de neu vella. Això es dona per sobre dels 2000 m aproximadament. Les observacions sobre el terreny confirmen l'estructura feble del

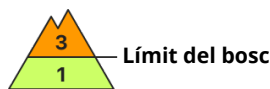
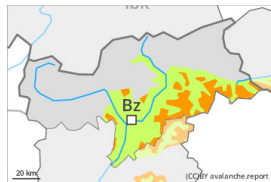


mantell de neu.

Tendència

Fora de les pistes obertes la situació d'allaus és crítica en molts indrets. Després d'un període de mal temps, en aquest primer dia de sol es recomana prudència.

Grau de Perill 3 - Marcat



Tendència: **Perill d'allaus constant**
enDiumenge 03 12 2023



Neu recent



Límit del bosc

Estabilitat del mantell de neu: **molt pobre**

freqüència: **algunes**

Mida d'allau: **mitjana**

En alçada la situació d'allaus és en alguns casos delicat.

La molta neu recent així com les plaques de vent a vegades grans formades durant la nevada poden fàcilment ser desencadenades de manera accidental o, de manera aïllada, natural en totes les orientacions per sobre del límit del bosc. Indrets perillosos es troben en cubetes, canals i darrere de canvis abruptes de pendent. Aquests són actualment freqüents també a les immediacions de les pistes. Les noves acumulacions de neu ventada han quedat en part nevades i, per tant, difícils d'identificar. Les allaus poden desencadenar-se per les diverses capes de neu recent i ventada i atènyer dimensions força grans. A més són d'esperar algunes allaus de neu sense cohesió de mida petita a mitjana.

Hi ha un cert perill d'allaus de lliscament basal, especialment en vessants herbosos inclinats.

Les excursions de muntanya i les activitats forapista requereixen molta experiència en l'avaluació del perill d'allaus i cautela.

Mantell de neu

Patrons de perill

pp.6: neu freda i incohesiva i vent

A cotes altes i a zones d'alta muntanya: En una zona àmplia fins al matí cauran de 30 a 50 cm de neu, localment més. Amb el vent de direcció variable amb ratxes fortes, es formaran plaques de vent friables en totes les orientacions. La neu vella és majoritàriament estable, amb una crosta a la superfície, especialment en vessants assolats inclinats. Els gruixos de neu varien molt per sobre del límit del bosc per la influència del vent.

A cotes mitges: La neu vella és molt humida.

Tendència

La situació d'allaus és crítica. En aquest primer dia de sol es recomana prudència.