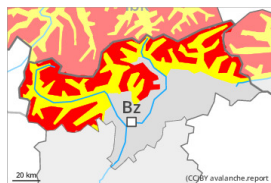


Grad de perill 4 - Fort



Tendència: perill de lauegi constant →
 enDimenge 03 12 2023



Coches fèbles
 persistents



Estabilitat deth celh de nhèu: **molt praupe**
 Frecuència: **Molti**
 Mesura de lauet: **Gran**

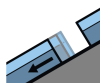


Nhèu recenta



Limit deth bòsc

Estabilitat deth celh de nhèu: **molt praupe**
 Frecuència: **Quauqui**
 Mesura de lauet: **Mejan**



Esguitlament
 de nhèu



Estabilitat deth celh de nhèu: **molt praupe**
 Frecuència: **Pògui**
 Mesura de lauet: **Mejan**

Cau demorar lauegi naturaus. Es condicions entàs espòrts d'iuèrn dehòra des pistes controlades son crítiques.

Damb era nheuada intensa, son probables cada viatge mès nombrosi lauegi naturaus. Es lauegi pòden implicar era nhèu vielha e arténher mides fòrça granes. Açò se da enes pales arribentes per dessus des 2000 m aproximativament.

Es condicions entàs espòrts d'iuèrn dehòra des pistes controlades son crítiques. Un practicant d'espòrts d'iuèrn pòt damb fòrça facilitat desencadenar lauegi, tanben de mida grana. Son possibles desencadenaments a distància. Es endrets perilhosi son actuaument freqüenti tanben enes immediacions des pistes. Es desencadenaments naturaus de lauegi e tanben es "whumpfs" e es henerècles que propaguen son senhaus d'alarma qu'indiquen aguest perill Son necessàries fòrça experiéncia ena avaloracion deth perill de lauegi e era màger prudéncia.

Ath delà i a un cèrt perill de lauegi d'esguitlament basau. Açò se da especiaument enes pales erboses arribentes enes sectors damb fòrtes acumulacions de nhèu naua.

Celh de nhèu

Patrons de perill

pp.4: heired dessus de caud / caud dessus de heired

pp.2: esguitlament de nhèu

En ua zòna grana queirà de 30 a 50 cm de nhèu. Ena part centrau e orientau dera cresta principau des Aups e en Grop der Ortles queirà enquia 80 cm de nhèu.

Eth vent damb bohades fòrtes transportarà era nhèu recenta.

Era grana quantitat de nhèu recenta e era nhèu ventada capèren un feble mantèth de nhèu vielha. Açò se da per dessus des 2000 m aproximativament. Es observacions sus eth terren confirmen era estructura

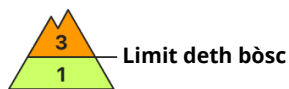
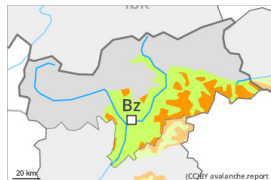


febla deth mantèth de nhèu.

Tendència

Dehòra des pistes controlades era situacion de lauegi qu'ei critica en fòrça endrets. Dempús d'un periòde de mau temps, en aguest prumèr dia de solei s'arrecomane prudéncia.

Grad de perih 3 - Mercat



Tendència: perih de lauegi constant
enDimenge 03 12 2023 →



Nhèu recenta



Limit deth bòsc

Estabilitat deth celh de nhèu: [molt praube](#)

Frecuència: [Quauqui](#)

Mesura de lauet: [Mejan](#)

En nautada era situacion de lauegi qu'ei en quauqui casi delicada.

Era fôrça nhèu recenta e tanben plaques de vent a viatges granes formades pendent era nheuada pòden èster desencadenades damb facilitat de manèra accidentau o, isoladament, de manèra naturau en totes es orientacions per dessús deth limit deth bòsc. Endrets perilhosi se tròben en conques, canaus e ath darrèr de cambis abruptes de pendent. Aguesti son actuaument freqüenti tanben enes immediacions des pistes. Es naues acumulacions de nhèu ventada an demorat en part nheuades e, per aquerò, de mau identificar. Es lauegi pòden desencadenar-se pes diuèrses coches de nhèu recenta e ventada e arténher dimensions fôrça granes. Ath delà son probables quauqu'uns lauegi de nhèu sense coesion de mida petita a mejana. I a un cèrt perih de lauegi d'esguiltament basau, especiaument enes pales erboses arribentes.

Es excursions de montanha e es activitats dehòra de pista requerissen fôrça experiència ena avaloracion deth perih de lauegi e cautela.

Celh de nhèu

Patrons de perih

pp.6: heired, nhèu sense coesion e vent

En còtes nautes e en zònes de nauta montanha: En ua zòna grana enquiath matin queirà de 30 a 50 cm de nhèu, locaument mè. Damb eth vent damb bohades fòrtes de direccion variabla, en totes es orientacions se formaràn plaques de vent friables. Era nhèu vielha ei majoritàriament establa, damb ua crosta en superfícia, especiaument enes pales soleienques arribentes. Es celhs de nhèu càmbien fôrça per dessús deth limit deth bòsc pera influència deth vent.

En còtes mejanes: Era nhèu vielha ei fôrça umida.

Tendència

Era situacion de lauegi qu'ei critica. En aguest prumèr dia de solei s'arrecomane prudència.