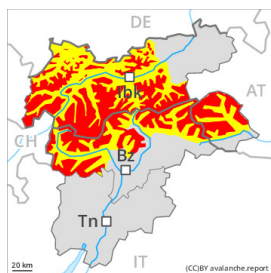


Degré de danger 4 - Fort



Tendance: **danger d'avalanche constant** →

leDimanche 03 12 2023



Neige ancienne
(Sous-couche fragile persistante)



Snowpack stability: **very poor**

Frequency: **many**

Avalanche size: **large**



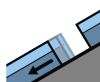
Neige fraîche



Snowpack stability: **very poor**

Frequency: **some**

Avalanche size: **medium**



Avalanches de glissement
(Avalanches de fond)



Snowpack stability: **very poor**

Frequency: **few**

Avalanche size: **medium**

Il faut s'attendre à des avalanches spontanées. Les conditions pour les sports de neige en dehors des pistes sécurisées sont critiques.

Avec la chute de neige intensive des avalanches spontanées de plus en plus nombreuses sont à attendre. Des avalanches peuvent se déclencher dans la neige ancienne et atteindre une taille assez importante. Ceci sur les pentes raides au-dessus d'environ 2000 m.

Les conditions pour les sports de neige en dehors des pistes sécurisées sont critiques. Des amateurs de sports d'hiver peuvent très facilement déclencher des avalanches, pouvant atteindre une grande taille. Des déclenchements à distance sont possibles. Les endroits dangereux sont actuellement largement présents également à proximité des pistes. Des départs spontanés d'avalanches ainsi que des bruits sourds et des fissures lors du passage sur le manteau neigeux sont des signes d'alarme qui attirent l'attention sur le danger. Une grande expérience dans l'évaluation du danger d'avalanche et une grande prudence sont nécessaires.

En outre il existe un certain danger d'avalanches de glissement. Ceci surtout sur les pentes raides herbeuses dans les régions ayant reçu beaucoup de neige fraîche.

Manteau neigeux

Modèles de danger

md.4: froid suivant chaud / chaud suivant froid

md.2: neige glissante



Il tombe en général de 30 à 50 cm de neige. Il tombe sur le centre et l'est de la crête principale des Alpes et dans le Groupe de l'Ortler jusqu'à 80 cm de neige.

Le vent parfois fort transporte la neige fraîche.

La neige fraîche abondante et la neige soufflée reposent sur une couche fragile de neige ancienne. Ceci au-dessus d'environ 2000 m. Les observations sur le terrain confirment la structure fragile du manteau neigeux.

Tendance

En dehors des pistes sécurisées situation avalancheuse critique en général. Après une longue période de mauvais temps, la retenue est de mise pour cette première journée ensoleillée.

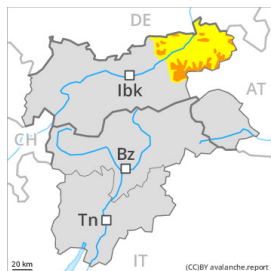
Degré de danger 3 - Marqué



Limite de la forêt

Tendance: danger d'avalanche constant

leDimanche 03 12 2023



Neige fraîche



Limite de la forêt

Snowpack stability: **poor**

Frequency: **many**

Avalanche size: **medium**



Avalanches de glissement
(Avalanches de fond)



Snowpack stability: **very poor**

Frequency: **few**

Avalanche size: **medium**

En altitude situation avalancheuse partiellement délicate.

Une grande quantité de neige fraîche ainsi que les accumulations de neige soufflée généralement grandes qui se sont formées pendant la chute de neige peuvent être déclenchées facilement ou glisser spontanément de manière isolée à toutes les expositions au-dessus de la limite de la forêt. Des endroits dangereux se situent dans les combes, couloirs et derrière les ruptures de terrain. Ils sont actuellement largement présents également à proximité des pistes. Les accumulations récentes de neige soufflée sont partiellement recouvertes de neige fraîche et donc difficilement identifiables. Des avalanches peuvent être déclenchées dans les différentes couches de neige fraîche et soufflée et atteindre une taille assez importante. En outre, quelques avalanches de neige meuble de petite à moyenne taille sont à attendre.

Les randonnées et descentes hors-piste demandent beaucoup d'expérience dans l'évaluation du danger d'avalanche et de la retenue.

En outre il existe un certain danger d'avalanches de glissement. Ceci surtout sur les pentes raides herbeuses.

Manteau neigeux

Modèles de danger

md.6: froid, neige légère et vent

À haute altitude et en haute montagne: Jusqu'au matin il tombera en général de 30 à 50 cm de neige, localement plus. Des accumulations de neige soufflée cassantes se forment avec le vent de direction variable partiellement fort en cours de journée à toutes les expositions. Le manteau neigeux ancien est largement stable, avec une croûte à la surface, surtout sur les pentes raides ensoleillées. On trouve suivant l'influence du vent des hauteurs de neiges très différentes au-dessus de la limite de la forêt.

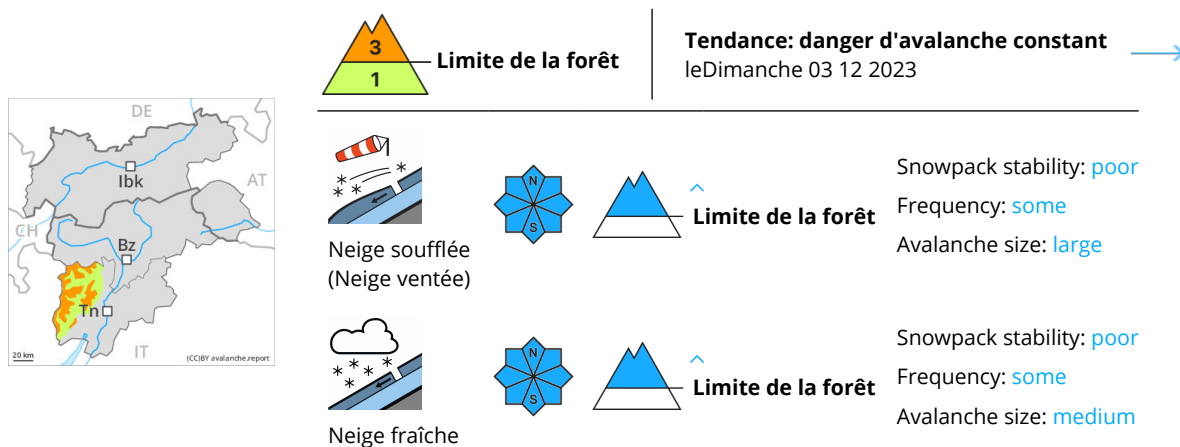
Aux altitudes moyennes: Le manteau neigeux ancien est mouillé, avec une croûte de regel à peine porteuse à la surface.



Tendance

Situation avalancheuse critique. La retenue est de mise pour cette première journée ensoleillée.

Degré de danger 3 - Marqué



Attention à la neige récemment soufflée. Au-dessus d'environ 2000 m les endroits dangereux sont fréquents et le danger "marqué", degré 3.

Il est tombé en général au-dessus d'environ 2200 m en général de 20 à 40 cm de neige, localement plus. Le vent fort a transporté de la neige. La neige fraîche et la neige soufflée reposent sur une surface de neige ancienne défavorable à toutes les expositions au-dessus d'environ 2000 m. Des randonneurs même seuls peuvent en de nombreux endroits déclencher des avalanches, pouvant atteindre une taille moyenne. Des avalanches spontanées de petite et moyenne taille sont possibles sur les pentes très raides.

Le vent fort transporte la neige fraîche et partiellement aussi la neige ancienne. La neige fraîche et les accumulations de neige soufflée généralement grandes se formant en de nombreux endroits peuvent être déclenchées facilement ou glisser spontanément de manière isolée. Le nombre et la taille des endroits dangereux augmentent avec l'altitude. Des endroits dangereux se situent au-dessus de la limite de la forêt ainsi qu' dans la zone de la limite de la forêt. Prudence surtout à proximité des crêtes, dans les combes et couloirs. Des avalanches sont généralement de taille moyenne. Des endroits dangereux se situent surtout aux endroits abrités du vent au-dessus d'environ 2200 m. Une expérience dans l'évaluation du danger d'avalanche est nécessaire.

Des avalanches de glissement de petite et rarement moyenne taille sont toujours possibles sur les pentes raides herbeuses. Ceci surtout dans les régions bien enneigées.

Manteau neigeux

Modèles de danger

md.6: froid, neige légère et vent

md.4: froid suivant chaud / chaud suivant froid

Il est tombé en général au-dessus d'environ 2000 m de 20 à 40 cm de neige, localement plus. Le vent parfois fort a transporté beaucoup de neige. La neige fraîche et la neige soufflée des derniers jours reposent sur une surface de neige ancienne défavorable à toutes les expositions au-dessus de la limite de la forêt, surtout aux endroits abrités du vent. Ces conditions météorologiques ont favorisé une fragilisation du manteau neigeux surtout sur les pentes très raides.

Le manteau neigeux est très variable à petite échelle. On trouve suivant l'influence du vent des hauteurs de neiges très différentes au-dessus de la limite de la forêt. Des bruits sourds et des fissures lors du passage

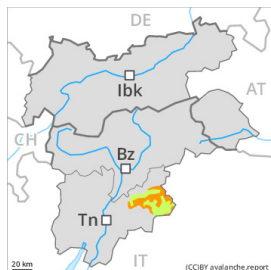


sur le manteau neigeux confirment la structure défavorable du manteau neigeux.

Tendance

Samedi il tombera en général de 10 à 20 cm de neige. Avec la neige fraîche et le vent fort le danger d'avalanches augmente au sein du degré de danger. Neige soufflée et neige ancienne fragile à surveiller.

Degré de danger 3 - Marqué



Limite de la forêt

Tendance: danger d'avalanche constant →

leDimanche 03 12 2023



Neige soufflée
(Neige ventée)



Limite de la forêt

Snowpack stability: **poor**

Frequency: **some**

Avalanche size: **large**



Neige fraîche



Limite de la forêt

Snowpack stability: **poor**

Frequency: **some**

Avalanche size: **medium**

En altitude situation avalancheuse partiellement délicate.

La neige fraîche ainsi que les accumulations de neige soufflée généralement grandes qui se sont formées pendant la chute de neige peuvent être déclenchées facilement ou glisser spontanément de manière isolée à toutes les expositions au-dessus de la limite de la forêt. Des endroits dangereux se situent dans les combes, couloirs et derrière les ruptures de terrain. Ils sont actuellement largement présents également à proximité des pistes. Les accumulations récentes de neige soufflée sont partiellement recouvertes de neige fraîche et donc difficilement identifiables. Des avalanches peuvent être déclenchées dans les différentes couches de neige fraîche et soufflée à toutes les expositions et atteindre une taille moyenne de manière isolée. En outre, quelques avalanches de neige meuble de petite à moyenne taille sont à attendre. Les randonnées et descentes hors-piste demandent beaucoup d'expérience dans l'évaluation du danger d'avalanche et de la retenue.

Manteau neigeux

Modèles de danger

md.6: froid, neige légère et vent

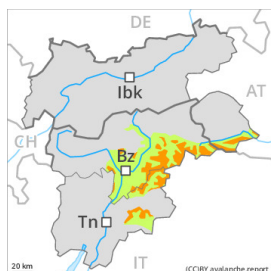
À haute altitude et en haute montagne: Jusqu'au matin il tombera en général de 10 à 30 cm de neige, localement plus. Des accumulations de neige soufflée cassantes se forment avec le vent de direction variable partiellement fort à toutes les expositions. On trouve suivant l'influence du vent des hauteurs de neiges très différentes au-dessus de la limite de la forêt.

Aux altitudes moyennes: Le manteau neigeux ancien est mouillé.

Tendance

La retenue est de mise pour cette première journée ensoleillée. Neige soufflée et neige ancienne fragile à surveiller.

Degré de danger 3 - Marqué



Limite de la forêt

Tendance: danger d'avalanche constant →

le Dimanche 03 12 2023



Neige fraîche



Limite de la forêt

Snowpack stability: **very poor**

Frequency: **some**

Avalanche size: **medium**

En altitude situation avalancheuse partiellement délicate.

Une grande quantité de neige fraîche ainsi que les accumulations de neige soufflée généralement grandes qui se sont formées pendant la chute de neige peuvent être déclenchées facilement ou glisser spontanément de manière isolée à toutes les expositions au-dessus de la limite de la forêt. Des endroits dangereux se situent dans les combes, couloirs et derrière les ruptures de terrain. Ils sont actuellement largement présents également à proximité des pistes. Les accumulations récentes de neige soufflée sont partiellement recouvertes de neige fraîche et donc difficilement identifiables. Des avalanches peuvent être déclenchées dans les différentes couches de neige fraîche et soufflée et atteindre une taille assez importante. En outre, quelques avalanches de neige meuble de petite à moyenne taille sont à attendre. Il existe un certain danger d'avalanches de glissement, surtout sur les pentes raides herbeuses.

Les randonnées et descentes hors-piste demandent beaucoup d'expérience dans l'évaluation du danger d'avalanche et de la retenue.

Manteau neigeux

Modèles de danger

md.6: froid, neige légère et vent

À haute altitude et en haute montagne: Jusqu'au matin il tombera en général de 30 à 50 cm de neige, localement plus. Des accumulations de neige soufflée cassantes se forment avec le vent de direction variable partiellement fort à toutes les expositions. Le manteau neigeux ancien est largement stable, avec une croûte à la surface, surtout sur les pentes raides ensoleillées. On trouve suivant l'influence du vent des hauteurs de neiges très différentes au-dessus de la limite de la forêt.

Aux altitudes moyennes: Le manteau neigeux ancien est mouillé.

Tendance

Situation avalancheuse critique. La retenue est de mise pour cette première journée ensoleillée.

Degré de danger 1 - Faible



Tendance: Augmentation du danger d'avalanche
leDimanche 03 12 2023



Neige soufflée
(Neige ventée)



Snowpack stability: **poor**

Frequency: **few**

Avalanche size: **small**

À toutes les expositions à toutes les altitudes il y a peu de neige. En dessous d'environ 1800 m il y a trop peu de neige pour les sports d'hiver. Neige récemment soufflée à évaluer avec précaution.

Les endroits dangereux se situent en terrain raide en altitude ainsi que sur les pentes couvertes de neige soufflée au-dessus d'environ 2000 m. Des avalanches peuvent par endroits être déclenchées avec une surcharge faible, mais sont en général plutôt petites.

Manteau neigeux

En dessous d'environ 1800 m il y a peu de neige. La neige fraîche et soufflée reposent en général sur une croûte dure. Plus haut on trouve 10 à 20 cm de neige, localement plus.

Tendance

Le danger d'avalanches augmente.