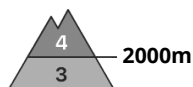




## Degré de danger 4 - Fort

**Tendance: danger d'avalanche constant** →

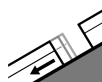
le Lundi 04 12 2023



Neige ancienne  
(Sous-couche fragile persistante)

Snowpack stability: **very poor**Frequency: **many**Avalanche size: **large**

Neige fraîche

Snowpack stability: **very poor**Frequency: **some**Avalanche size: **medium**

Avalanches de glissement  
(Avalanches de fond)

Snowpack stability: **very poor**Frequency: **some**Avalanche size: **medium**

Après une longue période de mauvais temps, la retenue est de mise pour cette première journée ensoleillée.

Des amateurs de sports d'hiver peuvent très facilement déclencher des avalanches, pouvant atteindre une grande taille. Ceci surtout sur les pentes raides au-dessus de la limite de la forêt comme dans la zone de la limite de la forêt. Des avalanches peuvent se déclencher dans la neige ancienne. Des avalanches peuvent se déclencher dans les différentes couches de neige fraîche aussi sur les pentes très raides. Des déclenchements à distance sont possibles. Les endroits dangereux sont actuellement largement présents également à proximité des pistes. Des départs spontanés d'avalanches ainsi que des bruits sourds et des fissures lors du passage sur le manteau neigeux sont des signes d'alarme qui attirent l'attention sur le danger.

En outre il existe un danger "marqué" (degré 3) d'avalanches de glissement. Ceci sur les pentes raides herbeuses en dessous d'environ 2400 m. Avec le rayonnement solaire des avalanches de neige meuble sèche de plus en plus nombreuses sont à attendre, également de taille moyenne. Ceci sur les pentes extrêmement raides.

Une grande expérience dans l'évaluation du danger d'avalanche et une grande prudence sont nécessaires.

## Manteau neigeux

**Modèles de danger**

md.4: froid suivant chaud / chaud suivant froid

md.2: neige glissante



Il est tombé en général de 30 à 50 cm de neige, localement jusqu'à 80 cm.

La neige fraîche abondante et la neige soufflée reposent sur une couche fragile de neige ancienne. Ceci au-dessus d'environ 2000 m. La neige fraîche abondante et les accumulations de neige soufflée reposent sur des couches meubles.

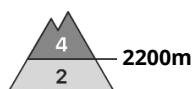
Les observations sur le terrain confirment la structure fragile du manteau neigeux.

## Tendance

En dehors des pistes sécurisées situation avalancheuse critique en général. Les conditions météorologiques empêchent une rapide amélioration des conditions.

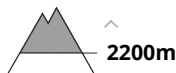


## Degré de danger 4 - Fort

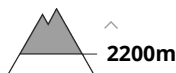
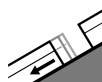


Tendance: danger d'avalanche constant →

le Lundi 04 12 2023

Neige ancienne  
(Sous-couche fragile persistante)Snowpack stability: **very poor**Frequency: **many**Avalanche size: **large**

Neige fraîche

Snowpack stability: **very poor**Frequency: **some**Avalanche size: **medium**Avalanches de glissement  
(Avalanches de fond)Snowpack stability: **very poor**Frequency: **few**Avalanche size: **medium**

Après une longue période de mauvais temps, la retenue est de mise pour cette première journée ensoleillée.

Des amateurs de sports d'hiver peuvent très facilement déclencher des avalanches, pouvant atteindre une grande taille. Ceci surtout sur les pentes raides au-dessus d'environ 2200 m. Des avalanches peuvent se déclencher dans la neige ancienne. Des avalanches peuvent se déclencher dans les différentes couches de neige fraîche aussi sur les pentes très raides. Des déclenchements à distance sont possibles. Les endroits dangereux sont actuellement largement présents également à proximité des pistes. Des départs spontanés d'avalanches ainsi que des bruits sourds et des fissures lors du passage sur le manteau neigeux sont des signes d'alarme qui attirent l'attention sur le danger.

En outre il existe un certain danger d'avalanches de glissement. Ceci sur les pentes raides herbeuses en dessous d'environ 2400 m dans les régions bien enneigées. Avec le rayonnement solaire des avalanches de neige meuble sèche de plus en plus nombreuses sont à attendre, également de taille moyenne. Ceci sur les pentes extrêmement raides.

Une grande expérience dans l'évaluation du danger d'avalanche et une grande prudence sont nécessaires.

## Manteau neigeux

Modèles de danger

md.4: froid suivant chaud / chaud suivant froid

md.2: neige glissante



Il est tombé de la pluie jusqu'à haute altitude. Il est tombé en général au-dessus d'environ 2200 m de 30 à 50 cm de neige, localement jusqu'à 80 cm.

La neige fraîche abondante et la neige soufflée reposent sur une couche fragile de neige ancienne. Ceci au-dessus d'environ 2200 m. La neige fraîche abondante et les accumulations de neige soufflée reposent sur des couches meubles.

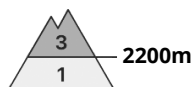
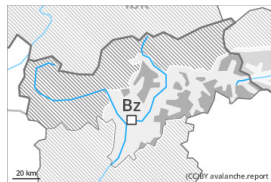
Les observations sur le terrain confirment la structure fragile du manteau neigeux.

## Tendance

En dehors des pistes sécurisées situation avalancheuse critique en général. Les conditions météorologiques empêchent une rapide amélioration des conditions.



## Degré de danger 3 - Marqué

**Tendance: danger d'avalanche constant** →

le Lundi 04 12 2023



Neige fraîche

Snowpack stability: **very poor**Frequency: **some**Avalanche size: **medium**

### En altitude situation avalancheuse partiellement délicate.

Une grande quantité de neige fraîche ainsi que les accumulations de neige soufflée généralement grandes qui se sont formées pendant la chute de neige peuvent être facilement déclenchées à toutes les expositions au-dessus d'environ 2200 m. Des endroits dangereux se situent dans les combes, couloirs et derrière les ruptures de terrain. Les endroits dangereux augmentent avec l'altitude. Les accumulations récentes de neige soufflée sont partiellement recouvertes de neige fraîche et donc difficilement identifiables. Des avalanches peuvent être déclenchées dans les différentes couches de neige fraîche et soufflée et atteindre une taille assez importante. En outre, quelques avalanches de neige meuble de petite à moyenne taille sont à attendre. Ceci sur les pentes extrêmement raides ensoleillées.

Les randonnées et descentes hors-piste demandent beaucoup d'expérience dans l'évaluation du danger d'avalanche et de la retenue.

### Manteau neigeux

**Modèles de danger**

md.6: froid, neige légère et vent

md.3: pluie

Il est tombé de la pluie jusqu'à haute altitude. Il est tombé au-dessus d'environ 2200 m de 30 à 50 cm de neige, localement jusqu'à 80 cm.

À haute altitude et en haute montagne: Le manteau neigeux ancien est largement stable, avec une croûte à la surface, surtout sur les pentes raides ensoleillées.

Aux altitudes moyennes: Le manteau neigeux ancien est mouillé.

### Tendance

Situation avalancheuse critique. La retenue est de mise pour cette première journée ensoleillée.