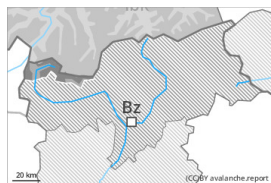


Grado Pericolo 4 - Forte



Tendenza: **Pericolo valanghe stabile** →
per Lunedì il 04.12.2023



Strati deboli persistenti



Snowpack stability: **molto scarsa**
Stabilità del manto nevoso: **molti**
Dimensioni valanghe: **large**

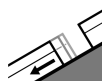


Neve fresca



Linea del bosco

Snowpack stability: **molto scarsa**
Stabilità del manto nevoso: **alcuni**
Dimensioni valanghe: **medium**



Valanghe di slittamento



Snowpack stability: **molto scarsa**
Stabilità del manto nevoso: **alcuni**
Dimensioni valanghe: **medium**

Dopo un lungo periodo di maltempo, in questa prima giornata di sole si raccomanda prudenza.

Un appassionato di sport invernali può molto facilmente provocare il distacco di valanghe, anche di grandi dimensioni. Ciò soprattutto sui pendii ripidi al di sopra del limite del bosco come pure in prossimità del limite del bosco. Le valanghe possono coinvolgere il manto di neve vecchia. Anche sui pendii molto ripidi le valanghe possono coinvolgere i vari strati di neve fresca. Sono possibili distacchi a distanza. I punti pericolosi sono attualmente presenti in modo pronunciato anche nelle immediate vicinanze delle piste. I distacchi spontanei di valanghe così come i rumori di "whum" e la formazione di fessure quando si calpesta la coltre di neve sono campanelli di allarme che rimandano a questo pericolo.

Inoltre sussiste un "marcato" pericolo (grado 3) di valanghe per scivolamento di neve. Ciò sui pendii erbosi ripidi al di sotto dei 2400 m circa. Con l'irradiazione solare, sono previste sempre più numerose valanghe asciutte di neve a debole coesione, anche di medie dimensioni. Ciò sui pendii ripidi estremi.

Sono necessarie molta esperienza nella valutazione del pericolo di valanghe e la massima prudenza.

Manto nevoso

Situazione tipo

st.4: freddo su caldo / caldo su freddo

st.2: valanga per scivolamento di neve

In molte regioni sono caduti da 30 a 50 cm di neve, localmente sino a 80 cm.

Le grandi quantità di neve fresca e neve ventata ricoprono un debole manto di neve vecchia. Ciò al di sopra dei 2000 m circa. L'abbondante neve fresca e gli accumuli di neve ventata poggiano su strati soffici.

Le osservazioni sul territorio confermano la debole struttura del manto nevoso.

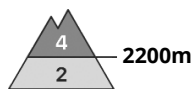


Tendenza

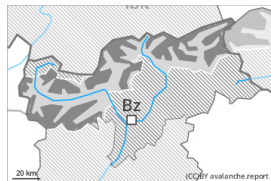
Al di fuori delle piste assicurate, la situazione valanghiva è in molti punti critica. Le condizioni meteorologiche impediranno un veloce miglioramento delle condizioni.



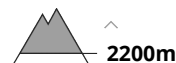
Grado Pericolo 4 - Forte



Tendenza: Pericolo valanghe stabile →
per Lunedì il 04.12.2023



Strati deboli persistenti



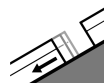
Snowpack stability: **molto scarsa**
Stabilità del manto nevoso: **molti**
Dimensioni valanghe: **large**



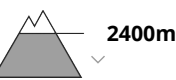
Neve fresca



Snowpack stability: **molto scarsa**
Stabilità del manto nevoso: **alcuni**
Dimensioni valanghe: **medium**



Valanghe di slittamento



Snowpack stability: **molto scarsa**
Stabilità del manto nevoso: **pochi**
Dimensioni valanghe: **medium**

Dopo un lungo periodo di maltempo, in questa prima giornata di sole si raccomanda prudenza.

Un appassionato di sport invernali può molto facilmente provocare il distacco di valanghe, anche di grandi dimensioni. Ciò soprattutto sui pendii ripidi al di sopra dei 2200 m circa. Le valanghe possono coinvolgere il manto di neve vecchia. Anche sui pendii molto ripidi le valanghe possono coinvolgere i vari strati di neve fresca. Sono possibili distacchi a distanza. I punti pericolosi sono attualmente presenti in modo pronunciato anche nelle immediate vicinanze delle piste. I distacchi spontanei di valanghe così come i rumori di "whum" e la formazione di fessure quando si calpesta la coltre di neve sono campanelli di allarme che rimandano a questo pericolo.

Inoltre sussiste un determinato pericolo di valanghe per scivolamento di neve. Ciò sui pendii erbosi ripidi al di sotto dei 2400 m circa nelle regioni con tanta neve. Con l'irradiazione solare, sono previste sempre più numerose valanghe asciutte di neve a debole coesione, anche di medie dimensioni. Ciò sui pendii ripidi estremi.

Sono necessarie molta esperienza nella valutazione del pericolo di valanghe e la massima prudenza.

Manto nevoso

Situazione tipo

st.4: freddo su caldo / caldo su freddo

st.2: valanga per scivolamento di neve

È caduta pioggia sino ad alta quota. In molte regioni sono caduti da 30 a 50 cm di neve al di sopra dei 2200 m circa, localmente sino a 80 cm.

Le grandi quantità di neve fresca e neve ventata ricoprono un debole manto di neve vecchia. Ciò al di sopra



dei 2200 m circa. L'abbondante neve fresca e gli accumuli di neve ventata poggiano su strati soffici.

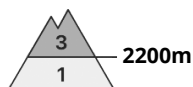
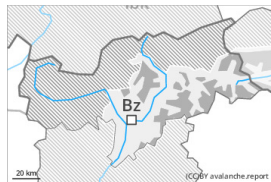
Le osservazioni sul territorio confermano la debole struttura del manto nevoso.

Tendenza

Al di fuori delle piste assicurate, la situazione valanghiva è in molti punti critica. Le condizioni meteorologiche impediranno un veloce miglioramento delle condizioni.



Grado Pericolo 3 - Marcato



Tendenza: Pericolo valanghe stabile →
per Lunedì il 04.12.2023



Neve fresca



Snowpack stability: **molto scarsa**

Stabilità del manto nevoso: **alcuni**

Dimensioni valanghe: **medium**

In quota, la situazione valanghiva è parzialmente delicata.

Moltissima neve fresca così come gli accumuli di neve ventata che si sono formati durante le nevicate e in alcuni punti di grandi dimensioni possono facilmente subire un distacco a tutte le esposizioni al di sopra dei 2200 m circa. Punti pericolosi si trovano nelle conche, nei canaloni e dietro ai cambi di pendenza. I punti pericolosi aumenteranno con l'altitudine. I nuovi accumuli di neve ventata sono in parte stati innevati e quindi difficilmente individuabili. Le valanghe possono subire un distacco nei vari strati di neve fresca e ventata e raggiungere dimensioni piuttosto grandi. Inoltre sono previste alcune valanghe di neve a debole coesione di dimensioni medio-piccole. Ciò sui pendii soleggiati ripidi estremi.

Le escursioni e le discese fuori pista richiedono molta esperienza nella valutazione del pericolo di valanghe e cautela.

Manto nevoso

Situazione tipo

st.6: neve fresca fredda a debole coesione e vento

st.3: pioggia

È caduta pioggia sino ad alta quota. Sono caduti da 30 a 50 cm di neve al di sopra dei 2200 m circa, localmente sino a 80 cm.

Ad alta quota e in alta montagna: La neve vecchia è per lo più stabile, con una crosta in superficie, specialmente sui pendii soleggiati ripidi.

Alle quote di media montagna: La neve vecchia è bagnata.

Tendenza

La situazione valanghiva è critica. In questa prima giornata soleggiata si raccomanda prudenza.