

Grau de Perill 3 - Marcat



Tendència: Perill d'allaus constant →

enDimarts 05 12 2023



Capa feble persistent

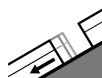


2000m

Estabilitat del mantell de neu: **molt pobre**

freqüència: **algunes**

Mida d'allau: **gran**



Lliscaments



2400m

Estabilitat del mantell de neu: **molt pobre**

freqüència: **algunes**

Mida d'allau: **mitjana**



Plaques de vent



Límit del bosc

Estabilitat del mantell de neu: **molt pobre**

freqüència: **algunes**

Mida d'allau: **mitjana**

Les activitats d'esports de neu requereixen experiència en l'avaluació del perill d'allaus i una certa cautela.

Les capes febles a la neu vella poden ser desencadenades fàcilment. Això es dona en vessants inclinats per sobre dels 2000 m aproximadament. Precaució sobretot en zones de transició de mantell prim a profund, com per exemple a l'entrada de canals i cubetes. Les allaus són en part de mida gran. Els "whumpfs" i les fissures que propaguen al passar són senyals d'alarma que indiquen aquest perill

A més en cotes altes i a l'alta muntanya les plaques de vent més recents poden desencadenar-se fàcilment. Precaució sobretot prop de les carenes, i també en cubetes, canals i darrere de canvis abruptes de pendent.

Hi ha un perill 3 (marcat) d'allaus de lliscament basal. Això es dona en vessants herbosos inclinats per sota dels 2400 m aproximadament. Evitar les zones amb esquerdes de lliscament basal.

Són necessàries experiència i prudència.

Mantell de neu

Patrons de perill

pp.4: fred després de càlid /càlid després de fred

pp.2: lliscaments

La gran quantitat de neu recent i la neu ventada cobreixen un feble mantell de neu vella. Això es dona per sobre dels 2000 m aproximadament. La gran quantitat de neu recent i les plaques de vent es troben a sobre de capes toves.

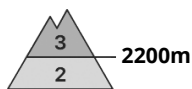
Les observacions sobre el terreny confirmen l'estructura feble del mantell de neu.



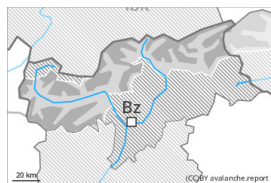
Tendència

Les condicions meteorològiques impediran un ràpid canvi a millors condicions.

Grau de Perill 3 - Marcat



Tendència: Perill d'allaus constant →
 enDimarts 05 12 2023



Capa feble persistent



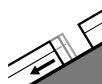
Estabilitat del mantell de neu: **molt pobre**
 freqüència: **algunes**
 Mida d'allau: **gran**



Plaques de vent



Estabilitat del mantell de neu: **molt pobre**
 freqüència: **algunes**
 Mida d'allau: **mitjana**



Lliscaments



Estabilitat del mantell de neu: **molt pobre**
 freqüència: **poques**
 Mida d'allau: **mitjana**

Les condicions pels esports d'hivern fora de les pistes obertes són en alguns casos enganyoses.

Les capes febles a la neu vella poden ser desencadenades fàcilment. Això es dona especialment en vessants inclinats per sobre dels 2200 m aproximadament. Precaució sobretot en zones de transició de mantell prim a profund, com per exemple a l'entrada de canals i cubetes. Les allaus són en part de mida gran. Els "whumpfs" i les fissures que propaguen al passar són senyals d'alarma que indiquen aquest perill

A més sobretot en cotes altes i a l'alta muntanya les plaques de vent més recents poden desencadenar-se fàcilment. Precaució sobretot prop de les carenes, i també en cubetes, canals i darrere de canvis abruptes de pendent. Els indrets perillosos augmentaran amb l'altitud.

Hi ha un perill latent d'allaus de lliscament basal. Això es dona en vessants herbosos inclinats per sota dels 2400 m aproximadament, principalment als sectors amb fortes acumulacions de neu nova. Evitar les zones amb esquerdes de lliscament basal.

Són necessàries molta experiència en l'avaluació del perill d'allaus i la màxima prudència.

Mantell de neu

Patrons de perill

pp.4: fred després de càlid /càlid després de fred

pp.2: lliscaments

La gran quantitat de neu recent i la neu ventada cobreixen un feble mantell de neu vella. Això es dona per sobre dels 2200 m aproximadament. La neu recent descansa a sobre d'una crosta per sota dels 2600 m aproximadament. Les plaques de vent més recents descansen a sobre de capes toves.

Les observacions sobre el terreny confirmen l'estructura feble del mantell de neu.



A cotes mitges: La neu vella és molt humida.

Tendència

El perill d'allaus romandrà invariable.

Grau de Perill 2 - Moderat



Tendència: Perill d'allaus constant →
enDimarts 05 12 2023



Plaques de vent



Estabilitat del mantell de neu: **pobre**
freqüència: **algunes**
Mida d'allau: **mitjana**

El problema de neu ventada recent ha d'avaluar-se amb atenció.

Des del diumenge, amb el vent de moderat a fort, s'han format plaques de vent inestables per sobre dels 2200 m aproximadament. Indrets perillosos es troben sobretot prop de les carenes i també en cubetes, canals i darrere de canvis sobtats de pendent. Els indrets perillosos i la probabilitat de desencadenament augmentaran amb l'altitud.

Mantell de neu

Patrons de perill

pp.6: neu freda i incohesiva i vent

Les plaques de vent més recents descansen a sobre de capes toves per sobre dels 2200 m aproximadament. La neu vella és majoritàriament estable. La neu recent descansa a sobre d'una crosta per sota dels 2600 m aproximadament.

A cotes baixes i mitges: En general no hi ha prou neu per la pràctica dels esports d'hivern.

Tendència

El problema de neu ventada recent requereix atenció.