



## Grado Pericolo 3 - Marcato

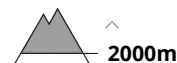


Tendenza: **Pericolo valanghe stabile** →

per Martedì il 05.12.2023



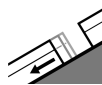
Strati deboli persistenti



Snowpack stability: **molto scarsa**

Stabilità del manto nevoso: **alcuni**

Dimensioni valanghe: **large**



Valanghe di slittamento



Snowpack stability: **molto scarsa**

Stabilità del manto nevoso: **alcuni**

Dimensioni valanghe: **medium**



Neve ventata



**Linea del bosco**

Snowpack stability: **molto scarsa**

Stabilità del manto nevoso: **alcuni**

Dimensioni valanghe: **medium**

Le attività sportive fuoripista richiedono esperienza nella valutazione del pericolo di valanghe e una certa cautela.

Gli strati deboli presenti nella neve vecchia possono distaccarsi facilmente. Ciò sui pendii ripidi al di sopra dei 2000 m circa. Attenzione soprattutto nelle zone di passaggio da poca a molta neve come p.es. all'ingresso di conche e canali. Le valanghe sono in parte di grandi dimensioni. I rumori di "whum" e la formazione di fessure quando si calpesta la coltre di neve sono campanelli di allarme che rimandano a questo pericolo.

Inoltre ad alta quota e in alta montagna gli accumuli di neve ventata di più recente formazione possono facilmente subire un distacco. Attenzione soprattutto nelle zone in prossimità delle creste, come pure nelle conche, nei canali e dietro ai cambi di pendenza.

Sussiste un "marcato" pericolo (grado 3) di valanghe per scivolamento di neve. Ciò sui pendii erbosi ripidi al di sotto dei 2400 m circa. Evitare le zone con rotture da scivolamento.

Sono necessarie esperienza e prudenza.

## Manto nevoso

Situazione tipo

st.4: freddo su caldo / caldo su freddo

st.2: valanga per scivolamento di neve

Le grandi quantità di neve fresca e neve ventata ricoprono un debole manto di neve vecchia. Ciò al di sopra dei 2000 m circa. L'abbondante neve fresca e gli accumuli di neve ventata poggiano su strati soffici.

Le osservazioni sul territorio confermano la debole struttura del manto nevoso.



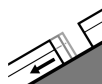
## Tendenza

Le condizioni meteorologiche impediranno un veloce miglioramento delle condizioni.

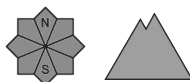
## Grado Pericolo 3 - Marcato



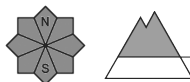
**Tendenza: Pericolo valanghe in diminuzione**  
per Martedì il 05.12.2023



Valanghe di  
slittamento



Neve ventata



Linea del bosco

Snowpack stability: **molto scarsa**  
Stabilità del manto nevoso: **alcuni**  
Dimensioni valanghe: **medium**

Snowpack stability: **scarsa**  
Stabilità del manto nevoso: **alcuni**  
Dimensioni valanghe: **medium**

La principale fonte di pericolo è costituita da valanghe per scivolamento di neve e colate. La neve ventata recente deve essere valutata con attenzione.

Sui pendii erbosi ripidi, sono ancora previste valanghe per scivolamento di neve di medie dimensioni. Evitare le zone con rotture da scivolamento.

Con vento da moderato a forte da domenica si sono formati accumuli di neve ventata instabili. Punti pericolosi si trovano soprattutto nelle zone in prossimità delle creste come pure nelle conche, nei canali e dietro ai cambi di pendenza. I punti pericolosi e la probabilità di distacco aumenteranno con l'altitudine. Le escursioni e le discese fuori pista richiedono esperienza nella valutazione del pericolo di valanghe e una certa cautela.

## Manto nevoso

**Situazione tipo**

st.2: valanga per scivolamento di neve

st.6: neve fresca fredda a debole coesione e vento

È presente molta più neve rispetto alla media stagionale.

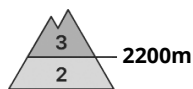
Gli accumuli di neve ventata di più recente formazione poggiano su strati soffici al di sopra del limite del bosco. La neve vecchia è per lo più stabile.

Alle quote di bassa e media montagna: La neve vecchia è bagnata.

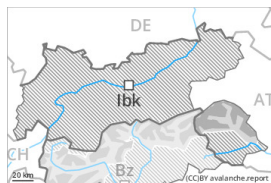
## Tendenza

Il pericolo di valanghe diminuirà progressivamente.

## Grado Pericolo 3 - Marcato



**Tendenza: Pericolo valanghe stabile** →  
 per Martedì il 05.12.2023



Strati deboli persistenti



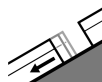
Snowpack stability: **molto scarsa**  
 Stabilità del manto nevoso: **alcuni**  
 Dimensioni valanghe: **large**



Neve ventata



Snowpack stability: **molto scarsa**  
 Stabilità del manto nevoso: **alcuni**  
 Dimensioni valanghe: **medium**



Valanghe di slittamento



Snowpack stability: **molto scarsa**  
 Stabilità del manto nevoso: **pochi**  
 Dimensioni valanghe: **medium**

Le condizioni per gli sport invernali al di fuori delle piste assicurate sono parzialmente rischiose.

Gli strati deboli presenti nella neve vecchia possono distaccarsi facilmente. Ciò soprattutto sui pendii ripidi al di sopra dei 2200 m circa. Attenzione soprattutto nelle zone di passaggio da poca a molta neve come p.es. all'ingresso di conche e canaloni. Le valanghe sono in parte di grandi dimensioni. I rumori di "whum" e la formazione di fessure quando si calpesta la coltre di neve sono campanelli di allarme che rimandano a questo pericolo.

Inoltre soprattutto ad alta quota e in alta montagna gli accumuli di neve ventata di più recente formazione possono facilmente subire un distacco. Attenzione soprattutto nelle zone in prossimità delle creste, come pure nelle conche, nei canaloni e dietro ai cambi di pendenza. I punti pericolosi aumenteranno con l'altitudine.

Sussiste un pericolo latente di valanghe per scivolamento di neve. Ciò sui pendii erbosi ripidi al di sotto dei 2400 m circa, principalmente nelle regioni dove gli apporti di neve fresca sono stati considerevoli. Evitare le zone con rotture da scivolamento.

Sono necessarie molta esperienza nella valutazione del pericolo di valanghe e la massima prudenza.

### Manto nevoso

**Situazione tipo**

st.4: freddo su caldo / caldo su freddo

st.2: valanga per scivolamento di neve

Le grandi quantità di neve fresca e neve ventata ricoprono un debole manto di neve vecchia. Ciò al di sopra dei 2200 m circa. La neve fresca poggia su una crosta al di sotto dei 2600 m circa. Gli accumuli di neve



ventata di più recente formazione poggiano su strati soffici.

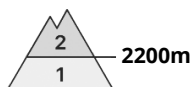
Le osservazioni sul territorio confermano la debole struttura del manto nevoso.

Alle quote di media montagna: La neve vecchia è bagnata.

## Tendenza

Il pericolo di valanghe rimarrà invariato.

## Grado Pericolo 2 - Moderato



**Tendenza: Pericolo valanghe stabile** →  
per Martedì il 05.12.2023



Neve ventata



Snowpack stability: **scarsa**

Stabilità del manto nevoso: **alcuni**

Dimensioni valanghe: **medium**

**La neve ventata recente deve essere valutata con attenzione.**

Con vento da moderato a forte da domenica al di sopra dei 2200 m circa si sono formati accumuli di neve ventata instabili. Punti pericolosi si trovano soprattutto nelle zone in prossimità delle creste come pure nelle conche, nei canali e dietro ai cambi di pendenza. I punti pericolosi e la probabilità di distacco aumenteranno con l'altitudine.

## Manto nevoso

**Situazione tipo**

st.6: neve fresca fredda a debole coesione e vento

Gli accumuli di neve ventata di più recente formazione poggiano su strati soffici al di sopra dei 2200 m circa. La neve vecchia è per lo più stabile. La neve fresca poggia su una crosta al di sotto dei 2600 m circa.

Alle quote di bassa e media montagna: È generalmente presente troppo poca neve per la pratica degli sport invernali.

## Tendenza

La neve ventata recente richiede attenzione.