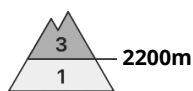
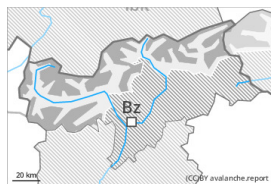


Grad de perilh 3 - Mercat



Tendència: perilh de lauegi constant →
 enDimèrcles 06 12 2023



Coches fèbles
 persistentes



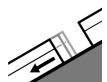
Estabilitat deth celh de nhèu: **molt praube**
 Frecuècia: **Quauqui**
 Mesura de lauet: **Gran**



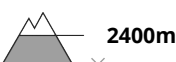
Plaques de
 vent



Estabilitat deth celh de nhèu: **molt praube**
 Frecuècia: **Quauqui**
 Mesura de lauet: **Mejan**



Esguitlament
 de nhèu



Estabilitat deth celh de nhèu: **molt praube**
 Frecuècia: **Pògui**
 Mesura de lauet: **Petit**

Es condicions entàs espòrts d'iuèrn dehòra des pistes controlades son en quauqui casi delicades.

Es coches febles ena nhèu vielha pòden desencadenar-se facilament. Açò se da especiaument enes pales arribentes per dessus des 2200 m aproximativament. Precaucion sustot en zònes de transicion de celh prim a pregon, coma per exemple ena entrada de canaus e conques. Es lauegi son en part de mida grana. Es "whumpfs" e es henerècles que propaguen son senhaus d'alarma qu'indiquen aguest perilh

Ath delà sustot en còtes nautas e nauta montanha es plaques de vent recentes e antigues pòden desencadenar-se damb facilitat. Precaucion sustot apròp des crestes, e tanben enes conques, canaus e ath darrèr de cambis abruptes de pendent. Es endrets perilhosi aumentaràn damb era altitud.

I a un perilh latent de lauegi d'esguitlament basau. Açò se da enes pales erbozes arribentes per dejós des 2400 m aproximativament, principaument enes sectors damb fòrtes acumulacions de nhèu naua. Evitar es zònes damb henerècles d'esguitlament basau.

Son necessàries fòrça experiència ena avaloracion deth perilh de lauegi e era màger prudència.

Celh de nhèu

Patrons de perilh

pp.4: heired dessus de caud / caud dessus de heired

pp.2: esguitlament de nhèu

Era grana quantitat de nhèu recenta e era nhèu ventada capèren un feble mantèth de nhèu vielha. Açò se da per dessus des 2200 m aproximativament. Era nhèu recenta arrepòse ath dessus d'ua crosta per dejós des 2600 m aproximativament. Es plaques de vent recentes e antigues repòsen ath dessus de coches



trendes.

Es observacions sus eth terren confirman era estructura febla deth mantèth de nhèu.

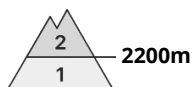
En còtes mejanes: Era nhèu vielha ei fòrça umida.

Tendència

Eth perilh de lauegi demorarà invariable.



Grad de perih 2 - Moderat



Tendència: perih de lauegi constant →
enDimèrcles 06 12 2023



Plaques de vent



Estabilitat deth celh de nhèu: [praube](#)

Frecuència: [Quauqui](#)

Mesura de lauet: [Mejan](#)

Eth problèma de nhèu ventada recenta ac cau avalorar damb atencion.

Damb eth vent de moderat a fòrt , a compdar deth dimenge , per dessús des 2200 m aproximativament s'an format plaques de vent inestables. Endrets perilhosi se tròben sustot apròp des crestes e tanben en conques, canaus e ath darrèr de cambis sobtes de pendent. Es endrets perilhosi e era probabilitat de desencadenament aumentaràn damb era altitud.

Celh de nhèu

Patrons de perih

pp.6: heired, nhèu sense coesion e vent

Es plaques de vent mès recentes repòsen ath dessús de coches trendes per dessús des 2200 m aproximativament. Era nhèu vielha ei majoritàriament establa. Era nhèu recenta arrepòse ath dessús d'ua crosta per dejós des 2600 m aproximativament.

En còtes baishes e mejanes: Era nhèu vielha ei fòrça umida. En generau non i a pas pro nhèu entara practica des espòrts d'iuèrn.

Tendència

Eth problèma de nhèu ventada requerís atencion.