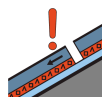
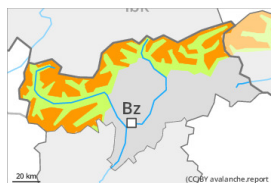




Grau de Perill 3 - Marcat



Tendència: perill d'allaus en disminució
enDijous 07 12 2023



Capa feble persistent



Estabilitat del mantell de neu: **pobre**
freqüència: **algunes**
Mida d'allau: **gran**



Plaques de vent



Estabilitat del mantell de neu: **pobre**
freqüència: **algunes**
Mida d'allau: **mitjana**

La neu ventada i les capes febles persistents requereixen atenció.

Les capes febles a la neu vella poden ser desencadenades en alguns indrets al pas de muntanyencs en zones de transició de mantell prim a gruixut, com per exemple a l'entrada de canals i cubetes. Això es dona en vessants molt inclinats per sobre dels 2200 m aproximadament. Les allaus poden atènyer mides grans de manera aïllada. Es recomana una elecció meticulosa de l'itinerari.

Les plaques de vent més recents són inestables sobretot en orientacions nord-oest a fins a l'est pel nord per sobre dels 2200 m aproximadament. Precaució sobretot prop de les carenes.

A més hi ha un perill latent d'allaus de lliscament basal. Això es dona en vessants herbosos inclinats per sota dels 2400 m aproximadament. Evitar les zones amb esquerdes de lliscament basal.

Mantell de neu

Patrons de perill

pp.4: fred després de càlid /càlid després de fred

pp.6: neu freda i incohesiva i vent

A la part central del mantell de neu hi ha capes febles de cristalls facetats sobretot per sobre dels 2200 m aproximadament. Les noves acumulacions de neu ventada descansen a sobre de capes toves sobretot en vessants obacs prop de les carenes en cotes altes i a l'alta muntanya.

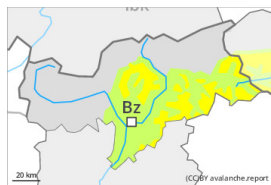
La neu recent descansa a sobre d'una crosta per sota dels 2600 m aproximadament. La part inferior del mantell és humida, especialment per sota dels 2500 m aproximadament.

Tendència

El perill d'allaus disminuirà progressivament.



Grau de Perill 2 - Moderat

**Tendència: Perill d'allaus constant**

enDijous 07 12 2023 →



Plaques de vent

Estabilitat del mantell de neu: **pobre**freqüència: **algunes**Mida d'allau: **mitjana**

El problema de neu ventada recent ha d'avaluar-se amb atenció.

Les noves i les menys recents acumulacions de neu ventada romanen inestables per sobre dels 2200 m aproximadament. Indrets perillosos es troben sobretot prop de les carenes i també en cubetes, canals i darrere de canvis sobtats de pendent. Els indrets perillosos i la probabilitat de desencadenament augmentaran amb l'altitud.

Mantell de neu

Patrons de perill

pp.6: neu freda i incohesiva i vent

Les plaques de vent més recents descansen a sobre de capes toves per sobre dels 2200 m aproximadament. La neu vella és majoritàriament estable. La neu recent descansa a sobre d'una crosta per sota dels 2600 m aproximadament.

La part inferior del mantell és humida, especialment en cotes baixes i mitges. En general no hi ha prou neu per la pràctica dels esports d'hivern.

Tendència

El problema de neu ventada requereix atenció.