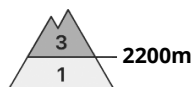
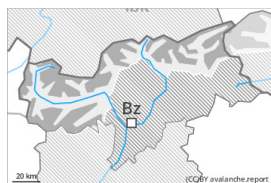


## Grad de perilh 3 - Mercat



Tendència: Diminucion deth perilh de lauegi  
enDijaus 07 12 2023



Coches fèbles  
persistentes



Estabilitat deth celh de nhèu: **prabe**  
Frecuència: **Quauqui**  
Mesura de lauet: **Gran**



Plaques de  
vent



Estabilitat deth celh de nhèu: **prabe**  
Frecuència: **Quauqui**  
Mesura de lauet: **Mejan**

### Era nhèu ventada e es coches febles persistentes requerissen atencion.

En zònes de transicion de celh prim a grossut, coma per exemple ena entrada de canaus e conques es coches febles ena nhèu vielha pòden desencadenar-se en quauqui endrets ath pas d'un montanhaire. Açò se da enes pales fòrça arribentes per dessus des 2200 m aproximativament. Es lauegi pòden arténher mides granes de manèra isolada. S'arrecomane ua eleccion meticulosa der itinerari.

Es plaques de vent mès recentes son inestables sustot en orientacions nòrd-oèst enquiar èst peth nòrd per dessus des 2200 m aproximativament. Precaucion sustot apròp des crestes.

Ath delà i a un perilh latent de lauegi d'esguitlament basau. Açò se da enes pales erboses arribentes per dejós des 2400 m aproximativament. Evitar es zònes damb henerècles d'esguitlament basau.

## Celh de nhèu

### Patrons de perilh

pp.4: heired dessus de caud / caud dessus de heired

pp.6: heired, nhèu sense coesion e vent

Sustot per dessus des 2200 m aproximativament, ena part centrau deth mantèth de nhèu se tròben coches febles de cristalls angulosi. Es naues acumulacions de nhèu ventada repòsen ath dessus de coches trendes sustot en pales ombrères apròp des crestes en còtes nautes e nauta montanha.

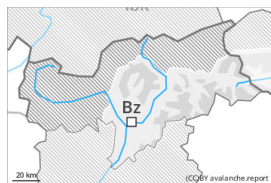
Era nhèu recenta arrepòse ath dessus d'ua crosta per dejós des 2600 m aproximativament. Era part inferior deth mantèth ei umida, especiaument per dejós des 2500 m aproximativament.

## Tendència

Eth perilh de lauegi disminuirà progressivament.



## Grad de perih 2 - Moderat



**Tendència: perih de lauegi constant** →  
enDijaus 07 12 2023



Plaques de vent



Estabilitat deth celh de nhèu: [praube](#)  
Frecuència: [Quauqui](#)  
Mesura de lauet: [Mejan](#)

### Eth problèma de nhèu ventada recenta ac cau avalorar damb atencion.

Es naues e es mens recentes acumulacions de nhèu ventada demoren inestables per dessús des 2200 m aproximativament. Endrets perilhosi se tròben sustot apròp des crestes e tanben en conques, canaus e ath darrèr de cambis sobtes de pendent. Es endrets perilhosi e era probabilitat de desencadenament aumentaràn damb era altitud.

### Celh de nhèu

#### Patrons de perih

pp.6: heired, nhèu sense coesion e vent

Es plaques de vent mès recentes repòsen ath dessús de coches trendes per dessús des 2200 m aproximativament. Era nhèu vielha ei majoritàriament establa. Era nhèu recenta arrepòse ath dessús d'ua crosta per dejós des 2600 m aproximativament.

Era part inferior deth mantèth ei umida, especiaument en còtes baishes e mejanes. En generau non i a pas pro nhèu entara practica des espòrts d'iuèrn.

### Tendència

Eth problèma de nhèu ventada requerís atencion.