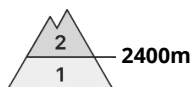




Degré de danger 2 - Limité



Tendance: danger d'avalanche constant →
 leDimanche 10 12 2023



Neige ancienne
 (Sous-couche fragile persistante)



Snowpack stability: **fair**
 Frequency: **few**
 Avalanche size: **large**



Neige soufflée
 (Neige ventée)



Snowpack stability: **poor**
 Frequency: **some**
 Avalanche size: **medium**

Neige soufflée et neige ancienne fragile à surveiller.

Des couches fragiles dans la neige ancienne peuvent être déclenchées notamment avec une surcharge importante, surtout aux transitions entre les endroits peu enneigés et les endroits très enneigés, notamment à l'entrée des combes et des couloirs. Ceci sur les pentes très raides au-dessus d'environ 2400 m. Des avalanches peuvent atteindre une grande taille de manière isolée.

Les accumulations de neige soufflée fraîches et relativement anciennes sont partiellement fragiles surtout sur les pentes exposées au nord-ouest à sud-est en passant par le nord au-dessus d'environ 2400 m. Prudence surtout à proximité des crêtes.

Des avalanches de glissement de petite et rarement moyenne taille sont toujours possibles sur les pentes raides herbeuses. Ceci surtout dans les régions bien enneigées.

Manteau neigeux

Modèles de danger

md.7: zones avec peu de neige à coté des zones enneigées

md.6: froid, neige légère et vent

Au milieu du manteau neigeux des couches fragiles ayant subi une métamorphose constructive à grains anguleux sont présentes, surtout au-dessus d'environ 2400 m.

Les accumulations récentes et déjà plus anciennes de neige soufflée reposent sur des couches meubles surtout sur les pentes à l'ombre en altitude. La neige fraîche et la neige soufflée reposent sur une surface croûtée en dessous d'environ 2600 m. En soirée les accumulations de neige soufflée se développent encore un peu avec la neige fraîche et le vent.

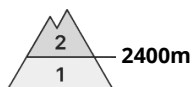
La partie inférieure du manteau neigeux est humide, surtout en dessous d'environ 2400 m.

Tendance



Le danger d'avalanches subsiste. Des accumulations de neige soufflée supplémentaires se forment avec la neige fraîche et le vent de secteur nord-ouest fort à tempétueux.

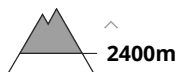
Degré de danger 2 - Limité



Tendance: danger d'avalanche constant →
leDimanche 10 12 2023



Neige soufflée
(Neige ventée)



Snowpack stability: **poor**
Frequency: **some**
Avalanche size: **medium**

Neige soufflée à surveiller.

Des accumulations récentes et déjà plus anciennes de neige soufflée restent parfois fragiles au-dessus d'environ 2400 m. Des endroits dangereux se situent surtout à proximité des crêtes ainsi que dans les combes, couloirs et derrière les ruptures de terrain. Des avalanches sont de manière isolée de taille moyenne.

Manteau neigeux

Modèles de danger

md.6: froid, neige légère et vent

Les accumulations récentes et déjà plus anciennes de neige soufflée reposent sur des couches meubles surtout sur les pentes à l'ombre en altitude. Le manteau neigeux ancien est largement stable. La neige fraîche et la neige soufflée reposent sur une surface croûtée en dessous d'environ 2600 m. Sur la croûte glacée il existe en terrain raide un risque de chute. Le manteau neigeux est très variable à petite échelle. On trouve suivant l'influence du vent des hauteurs de neiges très différentes au-dessus de la limite de la forêt.

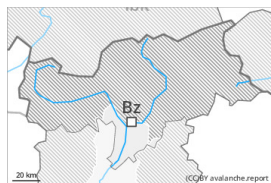
Il y a en général trop peu de neige pour les sports d'hiver.

Tendance

Neige soufflée à surveiller.



Degré de danger 1 - Faible



Tendance: danger d'avalanche constant →

leDimanche 10 12 2023

Il y a en général trop peu de neige pour les sports d'hiver.

Des avalanches peuvent de manière isolée être déclenchées surtout avec une surcharge importante. Ceci surtout sur les pentes très raides à l'ombre en altitude et aux transitions entre les endroits peu enneigés et les endroits très enneigés, notamment à l'entrée des combes et des couloirs. Des accumulations de neige soufflée sont facilement reconnaissables pour un oeil exercé. Des avalanches sont généralement petites.

Manteau neigeux

Il y a encore peu de neige. Des accumulations de neige soufflée se trouvent surtout à proximité des crêtes, dans les combes et couloirs et en altitude. Elles sont généralement petites.

Tendance

Attention à la neige récemment soufflée.