

## Gefahrenstufe 3 - Erheblich



**Tendenz: Lawinengefahr bleibt gleich** →  
 am Montag, den 11.12.2023



Gleitschnee



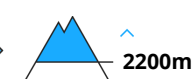
Schneedeckenstabilität: **sehr schlecht**

Gefahrenstellen: **einige**

Lawinengröße: **mittel**



Tribschnee



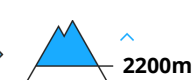
Schneedeckenstabilität: **schlecht**

Gefahrenstellen: **viele**

Lawinengröße: **mittel**



Altschnee



Schneedeckenstabilität: **mittel**

Gefahrenstellen: **wenige**

Lawinengröße: **groß**

### Vorsicht vor Gleitschnee. Tribschnee und schwachen Altschnee beachten.

Es besteht eine ausgeprägte Gefahr von Gleitschneelawinen. Dies an steilen Grashängen unterhalb von rund 2400 m. Zonen mit Gleitschneerissen sollten gemieden werden.

Die frischen Tribschneeansammlungen sind an allen Expositionen störanfällig. Vorsicht vor allem an Tribschneehängen oberhalb von rund 2200 m sowie in Rinnen, Mulden und hinter Geländekanten.

Schwachschichten im Altschnee können vor allem an Übergängen von wenig zu viel Schnee wie z.B. bei der Einfahrt in Rinnen und Mulden besonders mit großer Zusatzbelastung ausgelöst werden. Dies an sehr steilen Hängen oberhalb von rund 2200 m. Lawinen können vereinzelt groß werden.

### Schneedecke

**Gefahrenmuster**

gm.6: lockerer schnee und wind

gm.2: gleitschnee

Die Wetterbedingungen führten unterhalb von rund 2200 m zu einer Anfeuchtung der Schneedecke. Es fallen verbreitet 15 bis 40 cm Schnee. Mit Neuschnee und starkem bis stürmischem Westwind entstehen umfangreiche Tribschneeansammlungen. Die frischen Tribschneeansammlungen liegen an allen Expositionen in hohen Lagen und im Hochgebirge auf weichen Schichten. Im mittleren Teil der Schneedecke sind vor allem oberhalb von rund 2200 m kantig aufgebaute Schwachschichten vorhanden.

### Tendenz

Die Lawinengefahr bleibt bestehen.

## Gefahrenstufe 3 - Erheblich



**Tendenz: Lawinengefahr bleibt gleich** →  
 am Montag, den 11.12.2023



Tribschnee



Schneedeckenstabilität: **schlecht**

Gefahrenstellen: **viele**

Lawinengröße: **mittel**



Gleitschnee



Schneedeckenstabilität: **sehr schlecht**

Gefahrenstellen: **einige**

Lawinengröße: **mittel**



Altschnee



Schneedeckenstabilität: **mittel**

Gefahrenstellen: **wenige**

Lawinengröße: **groß**

### Frischer Tribschnee ist die Hauptgefahr. Vorsicht vor Gleitschnee.

Die frischen Tribschneeansammlungen sind an allen Expositionen sehr störanfällig. Vorsicht vor allem oberhalb von rund 2200 m sowie in Rinnen, Mulden und hinter Geländekanten. Lawinen können leicht ausgelöst werden und recht groß werden. Gefahrenstellen und Auslösebereitschaft nehmen mit der Höhe zu.

Es besteht die Gefahr von Gleitschneelawinen. Dies an steilen Grashängen unterhalb von rund 2400 m. Zonen mit Gleitschneerissen sollten gemieden werden.

Schwachschichten im Altschnee können vor allem an Übergängen von wenig zu viel Schnee wie z.B. bei der Einfahrt in Rinnen und Mulden besonders mit großer Zusatzbelastung ausgelöst werden. Dies an sehr steilen Hängen oberhalb von rund 2200 m. Lawinen können vereinzelt groß werden.

### Schneedecke

**Gefahrenmuster**

gm.6: lockerer schnee und wind

gm.2: gleitschnee

Die Wetterbedingungen führten unterhalb von rund 2200 m zu einer zunehmenden Anfeuchtung der Schneedecke. Es fallen verbreitet 10 bis 25 cm Schnee. Mit Neuschnee und starkem bis stürmischem Nordwestwind entstehen weitere Tribschneeansammlungen. Diese liegen an allen Expositionen in hohen Lagen und im Hochgebirge auf weichen Schichten. Im mittleren Teil der Schneedecke sind vor allem oberhalb von rund 2200 m kantig aufgebaute Schwachschichten vorhanden.

### Tendenz

Die Lawinengefahr bleibt bestehen.

## Gefahrenstufe 3 - Erheblich



**Tendenz: Lawinengefahr bleibt gleich** →

am Montag, den 11.12.2023



Triebsschnee



Waldgrenze

Schneedeckenstabilität: **schlecht**

Gefahrenstellen: **viele**

Lawinengröße: **mittel**



Altschnee



2400m

Schneedeckenstabilität: **mittel**

Gefahrenstellen: **wenige**

Lawinengröße: **groß**

**Frischer Triebsschnee ist die Hauptgefahr. Schwachen Altschnee beachten.**

Die frischen und älteren Triebsschneeansammlungen sind an allen Expositionen oberhalb der Waldgrenze störanfällig. Vorsicht vor allem an Triebsschneehängen sowie in Kammlagen, Rinnen und Mulden. Gefahrenstellen und Auslösebereitschaft nehmen mit der Höhe zu.

Schwachschichten im Altschnee können vor allem an Übergängen von wenig zu viel Schnee wie z.B. bei der Einfahrt in Rinnen und Mulden besonders mit großer Zusatzbelastung ausgelöst werden. Dies an sehr steilen Hängen oberhalb von rund 2400 m. Lawinen können vereinzelt groß werden.

An steilen Grashängen sind kleine bis mittlere Gleitschneelawinen möglich. Dies vor allem in den schneereichen Gebieten.

## Schneedecke

### Gefahrenmuster

gm.6: lockerer schnee und wind

gm.7: schneearm neben schneereich

Bis am Morgen fallen verbreitet 10 bis 15 cm Schnee. Es fallen vor allem im Nordwesten und im Nordosten gebietsweise bis zu 25 cm Schnee. Mit starkem Wind wachsen die Triebsschneeansammlungen in der Nacht an. Dies besonders in den schneereichen Gebieten. Die frischen und schon etwas älteren Triebsschneeansammlungen liegen vor allem an Schattenhängen in der Höhe auf weichen Schichten. Im mittleren Teil der Schneedecke sind vor allem oberhalb von rund 2400 m kantig aufgebaute Schwachschichten vorhanden.

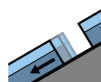
## Tendenz

Die Lawinengefahr bleibt bestehen. Mit Neuschnee und starkem bis stürmischem Wind aus nordwestlichen Richtungen entstehen weitere Triebsschneeansammlungen.

## Gefahrenstufe 2 - Mäßig



**Tendenz: Lawinengefahr bleibt gleich** →  
am Montag, den 11.12.2023



Gleitschnee



2400m

Schneedeckenstabilität: **sehr schlecht**

Gefahrenstellen: **einige**

Lawinengröße: **mittel**



Tribschnee



2200m

Schneedeckenstabilität: **schlecht**

Gefahrenstellen: **einige**

Lawinengröße: **klein**

**Gleitschnee ist die Hauptgefahr. Frischen Tribschnee beachten.**

Es sind vermehrt mittlere Gleitschneelawinen zu erwarten. Dies an steilen Grashängen unterhalb von rund 2400 m. Zonen mit Gleitschneerissen sollten gemieden werden.

Mit Neuschnee und zunehmend starkem Nordwestwind entstehen teils störanfällige Tribschneeansammlungen. Gefahrenstellen liegen besonders an Tribschneehängen oberhalb von rund 2200 m. Vorsicht in Rinnen, Mulden und hinter Geländekanten.

### Schneedecke

#### Gefahrenmuster

gm.2: gleitschnee

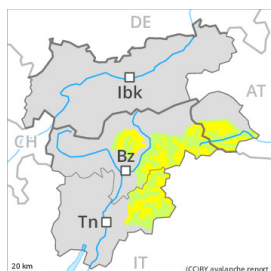
gm.6: lockerer schnee und wind

Die Wetterbedingungen führen unterhalb von rund 2200 m zu einer zunehmenden Anfeuchtung der Schneedecke. Mit Neuschnee und starkem bis stürmischem Nordwestwind entstehen Tribschneeansammlungen. Es liegt für die Jahreszeit viel Schnee.

### Tendenz

Die Lawinengefahr bleibt bestehen.

## Gefahrenstufe 2 - Mäßig



**Tendenz: Lawinengefahr bleibt gleich** →  
am Montag, den 11.12.2023



Triebschnee



2400m

Schneedeckenstabilität: **schlecht**

Gefahrenstellen: **einige**

Lawinengröße: **mittel**

### Frischen Trieb Schnee beachten.

Frische und schon etwas ältere Trieb Schneeansammlungen bleiben oberhalb von rund 2400 m teilweise störanfällig. Gefahrenstellen liegen vor allem in Kammlagen sowie in Rinnen, Mulden und hinter Geländekanten. Lawinen sind vereinzelt mittelgroß.

### Schneedecke

#### Gefahrenmuster

gm.6: lockerer Schnee und Wind

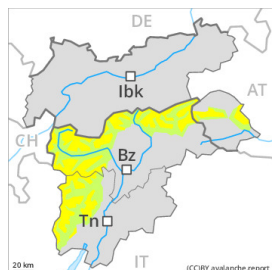
Die frischen und schon etwas älteren Trieb Schneeansammlungen liegen vor allem an Schattenhängen in der Höhe auf weichen Schichten. Die Altschneedecke ist weitgehend stabil. Neu- und Trieb Schnee liegen unterhalb von rund 2600 m auf einer Kruste. Auf der eisigen Kruste besteht im Steilgelände Absturzgefahr. Die Schneedecke ist kleinräumig sehr unterschiedlich. Es liegen oberhalb der Waldgrenze je nach Windeinfluss sehr unterschiedliche Schneehöhen.

Es liegt für Schneesport meist zu wenig Schnee.

### Tendenz

Frischen Trieb Schnee beachten.

## Gefahrenstufe 2 - Mäßig



**Tendenz: Lawinengefahr bleibt gleich** →  
 am Montag, den 11.12.2023



Tribschnee



Waldgrenze

Schneedeckenstabilität: **schlecht**

Gefahrenstellen: **einige**

Lawinengröße: **mittel**



Altschnee



2400m

Schneedeckenstabilität: **mittel**

Gefahrenstellen: **wenige**

Lawinengröße: **groß**

### Tribschnee und schwachen Altschnee beachten.

Die frischen und älteren Tribschneeansammlungen sind vor allem an den Expositionen Nordwest über Nord bis Südost oberhalb der Waldgrenze störanfällig. In den schneereichen Gebieten sind die Gefahrenstellen häufiger. Vorsicht vor allem in Kammlagen.

Schwachschichten im Altschnee können vor allem an Übergängen von wenig zu viel Schnee wie z.B. bei der Einfahrt in Rinnen und Mulden besonders mit großer Zusatzbelastung ausgelöst werden. Dies an sehr steilen Hängen oberhalb von rund 2400 m. Lawinen können vereinzelt groß werden.

An steilen Grashängen sind kleine bis mittlere Gleitschneelawinen möglich. Dies vor allem in den schneereichen Gebieten.

### Schneedecke

#### Gefahrenmuster

gm.6: lockerer schnee und wind

gm.7: schneearm neben schneereich

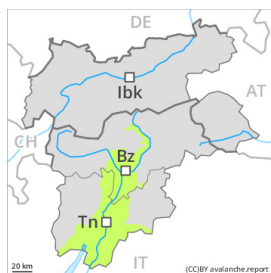
Bis am Morgen fallen verbreitet 10 bis 15 cm Schnee. Es fallen vor allem im Nordwesten und im Nordosten gebietsweise bis zu 25 cm Schnee. Mit starkem Wind wachsen die Tribschneeansammlungen in der Nacht an. Dies besonders in den schneereichen Gebieten. Die frischen und schon etwas älteren Tribschneeansammlungen liegen vor allem an Schattenhängen in der Höhe auf weichen Schichten. Im mittleren Teil der Schneedecke sind vor allem oberhalb von rund 2400 m kantig aufgebaute Schwachschichten vorhanden.

### Tendenz

Die Lawinengefahr bleibt bestehen. Mit Neuschnee und starkem bis stürmischem Wind aus nordwestlichen Richtungen entstehen weitere Tribschneeansammlungen.



## Gefahrenstufe 1 - Gering



**Tendenz: Lawinengefahr bleibt gleich** →

am Montag, den 11.12.2023

Es liegt für Schneesport meist zu wenig Schnee.

Lawinen können vereinzelt vor allem mit großer Belastung ausgelöst werden. Dies vor allem an sehr steilen Schattenhängen in der Höhe und an Übergängen von wenig zu viel Schnee wie z.B. bei der Einfahrt in Rinnen und Mulden. Tribschneeansammlungen sind für Geübte gut erkennbar. Lawinen sind meist klein.

### Schneedecke

Es liegt erst wenig Schnee. Tribschneeansammlungen befinden sich vor allem in Kammlagen, Rinnen und Mulden und in der Höhe. Sie sind meist klein.

### Tendenz

Vorsicht vor frischem Tribschnee.