

## Degré de danger 3 - Marqué



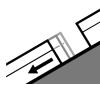
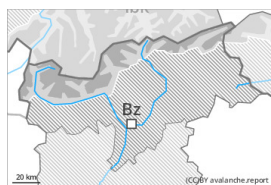
**Tendance: danger d'avalanche constant** →  
 le Mercredi 13 12 2023



Neige soufflée  
 (Neige ventée)



Snowpack stability: **poor**  
 Frequency: **many**  
 Avalanche size: **medium**



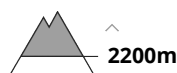
Avalanches de glissement  
 (Avalanches de fond)



Snowpack stability: **very poor**  
 Frequency: **some**  
 Avalanche size: **medium**



Neige ancienne  
 (Sous-couche fragile persistante)



Snowpack stability: **fair**  
 Frequency: **few**  
 Avalanche size: **large**

### Neige soufflée constituant le danger principal. Attention à la neige glissante.

Les accumulations de neige soufflée en partie grosses sont fragiles à toutes les expositions. Prudence surtout au-dessus d'environ 2200 m comme dans les combes, couloirs et derrière les ruptures de terrain. Des avalanches peuvent être facilement déclenchées et atteindre une taille moyenne. Les endroits dangereux et la probabilité de déclenchement augmentent avec l'altitude. Des fissures lors du passage sur le manteau neigeux peuvent attirer l'attention sur le danger.

Il existe un danger d'avalanches de glissement et de coulées humides. Ceci sur les pentes raides en dessous d'environ 2400 m.

Des couches fragiles dans la neige ancienne peuvent être déclenchées notamment avec une surcharge importante, surtout aux transitions entre les endroits peu enneigés et les endroits très enneigés, notamment à l'entrée des combes et des couloirs. Ceci sur les pentes très raides au-dessus d'environ 2200 m. Des avalanches peuvent atteindre une grande taille de manière isolée.

### Manteau neigeux

**Modèles de danger**

md.6: froid, neige légère et vent

md.2: neige glissante

Il tombe au-dessus d'environ 2000 m localement jusqu'à 10 cm de neige. Le vent souffle modérément à fortement. Des accumulations de neige soufflée susceptibles d'être déclenchées se sont formées avec la

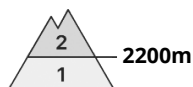


neige fraîche et le vent de secteur ouest fort. Les accumulations récentes et déjà plus anciennes de neige soufflée reposent sur des couches meubles à toutes les expositions à haute altitude et en haute montagne. Au milieu du manteau neigeux des couches fragiles ayant subi une métamorphose constructive à grains anguleux sont présentes, surtout au-dessus d'environ 2200 m. Les conditions météorologiques entraînent surtout à basse et moyenne altitude une saturation d'eau du manteau neigeux.

## Tendance

Il tombe en général un peu de neige. Le danger d'avalanches subsiste.

## Degré de danger 2 - Limité



**Tendance: danger d'avalanche constant** →  
 le Mercredi 13 12 2023



Neige soufflée  
 (Neige ventée)



Snowpack stability: **poor**  
 Frequency: **some**  
 Avalanche size: **medium**



Neige  
 ancienne  
 (Sous-couche  
 fragile  
 persistante)



Snowpack stability: **fair**  
 Frequency: **few**  
 Avalanche size: **large**

### Neige soufflée et neige ancienne fragile à surveiller.

Les accumulations de neige soufflée fraîches et relativement anciennes sont fragiles surtout sur les pentes exposées au nord-ouest à sud-est en passant par le nord au-dessus d'environ 2200 m. Des avalanches sont généralement de taille moyenne et déjà déclenchables par un seul amateur de sports d'hiver. Dans les régions adjacentes au degré de danger 3, "marqué" les endroits dangereux sont plus fréquents. Prudence surtout à proximité des crêtes, dans les combes et couloirs.

Des couches fragiles dans la neige ancienne peuvent être déclenchées notamment avec une surcharge importante, surtout aux transitions entre les endroits peu enneigés et les endroits très enneigés, notamment à l'entrée des combes et des couloirs. Ceci sur les pentes très raides au-dessus d'environ 2400 m. Des avalanches peuvent atteindre une grande taille de manière isolée.

Des avalanches de glissement et coulées humides de petite à moyenne taille sont possibles sur les pentes raides en dessous d'environ 2000 m.

### Manteau neigeux

**Modèles de danger**

md.6: froid, neige légère et vent

md.7: zones avec peu de neige à côté des zones enneigées

Les accumulations de neige soufflée se développent encore avec le vent fort. Ceci particulièrement dans les régions bien enneigées. Les accumulations récentes et déjà plus anciennes de neige soufflée reposent sur des couches meubles surtout sur les pentes à l'ombre en altitude.

Les conditions météorologiques entraînent à basse et moyenne altitude partiellement un ramollissement du manteau neigeux.

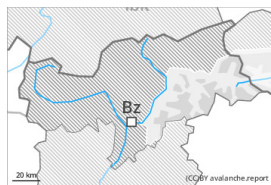
Au milieu du manteau neigeux des couches fragiles ayant subi une métamorphose constructive à grains anguleux sont présentes, surtout au-dessus d'environ 2400 m.



## Tendance

Le danger d'avalanches subsiste. Les conditions météorologiques favorisent un progressif tassement des accumulations de neige soufflée.

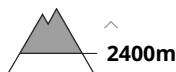
## Degré de danger 2 - Limité



Tendance: danger d'avalanche constant →  
le Mercredi 13 12 2023



Neige soufflée  
(Neige ventée)



Snowpack stability: **poor**  
Frequency: **some**  
Avalanche size: **medium**

### Neige récemment soufflée à surveiller.

Des accumulations récentes et déjà plus anciennes de neige soufflée sont partiellement fragiles au-dessus d'environ 2400 m. Des endroits dangereux se situent surtout à proximité des crêtes ainsi que dans les combes, couloirs et derrière les ruptures de terrain. Des avalanches sont en partie de taille moyenne.

### Manteau neigeux

Modèles de danger md.6: froid, neige légère et vent

Les accumulations récentes et déjà plus anciennes de neige soufflée reposent sur des couches meubles surtout sur les pentes à l'ombre en altitude. Le manteau neigeux ancien est largement stable. La neige fraîche et la neige soufflée reposent sur une surface croûtée en dessous d'environ 2600 m. Sur la croûte glacée il existe en terrain raide un risque de chute. Le manteau neigeux est très variable à petite échelle. On trouve suivant l'influence du vent des hauteurs de neiges très différentes au-dessus de la limite de la forêt.

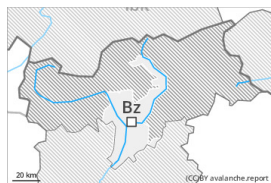
Il y a en général trop peu de neige pour les sports d'hiver.

### Tendance

Les conditions météorologiques provoquent un progressif tassement des accumulations de neige soufflée.



## Degré de danger 1 - Faible



**Tendance: danger d'avalanche constant** →

le Mercredi 13 12 2023

Il y a en général trop peu de neige pour les sports d'hiver.

Des avalanches peuvent de manière isolée être déclenchées surtout avec une surcharge importante. Ceci surtout sur les pentes très raides à l'ombre en altitude et aux transitions entre les endroits peu enneigés et les endroits très enneigés, notamment à l'entrée des combes et des couloirs. Des accumulations de neige soufflée sont facilement reconnaissables pour un oeil exercé. Des avalanches sont généralement petites.

### Manteau neigeux

Il y a peu de neige. Des accumulations de neige soufflée se trouvent surtout à proximité des crêtes, dans les combes et couloirs et en altitude. Elles sont généralement petites.

### Tendance

Attention à la neige récemment soufflée.