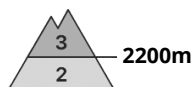
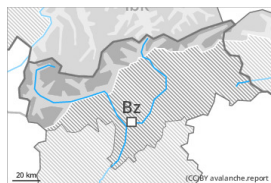




## Grau de Perill 3 - Marcat



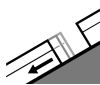
**Tendència: Perill d'allaus constant** →  
enDijous 14 12 2023



Plaques de vent



Estabilitat del mantell de neu: **pobre**  
freqüència: **algunes**  
Mida d'allau: **mitjana**



Lliscaments



Estabilitat del mantell de neu: **molt pobre**  
freqüència: **poques**  
Mida d'allau: **mitjana**



Capa feble persistent



Estabilitat del mantell de neu: **regular**  
freqüència: **poques**  
Mida d'allau: **gran**

## El problema de neu ventada és la principal font de perill. Atenció al problema de lliscaments basals.

Les plaques de vent més recents són inestables en totes les orientacions. Precaució sobretot per sobre dels 2200 m aproximadament, i també en cubetes, canals i darrere de canvis abruptes de pendent. Les allaus poden desencadenar-se amb facilitat i assolir mida mitjana. Els indrets perillosos i la probabilitat de desencadenament augmentaran amb l'altitud. Les fissures que propaguen al passar són possibles senyals de perill

Hi ha perill d'allaus de lliscament basal i de purgues de neu humida. Això es dona en vessants inclinats per sota dels 2400 m aproximadament.

Les capes febles a la neu vella poden ser desencadenades especialment amb sobrecàrregues fortes sobretot en zones de transició de mantell prim a gruixut, com per exemple a l'entrada de canals i cubetes. Això es dona en vessants molt inclinats per sobre dels 2200 m aproximadament. Les allaus poden atènyer mides grans de manera aïllada.

## Mantell de neu

### Patrons de perill

pp.6: neu freda i incohesiva i vent

pp.2: Lliscaments

Cauran en una zona extensa de 10 a 30 cm de neu per sobre dels 1500 m aproximadament, localment més. El vent serà en molts sectors moderat. Amb la neu recent i el vent de direcció variable, es formaran plaques de vent addicionals. Acumulacions de neu ventada més recents descansen a sobre de capes toves en totes les orientacions en cotes altes i a l'alta muntanya. A la part central del mantell de neu hi ha capes febles de cristalls facetats sobretot per sobre dels 2200 m aproximadament.

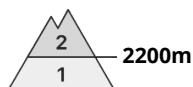


## Tendència

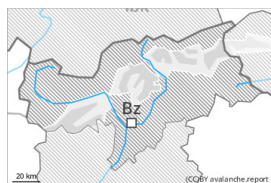
Caurà una mica de neu sobretot al nord. El perill d'allaus romandrà invariable.



## Grau de Perill 2 - Moderat



Tendència: Perill d'allaus constant →  
enDijous 14 12 2023



Plaques de vent



Estabilitat del mantell de neu: **pobre**  
freqüència: **algunes**  
Mida d'allau: **mitjana**



Capa feble persistent



Estabilitat del mantell de neu: **regular**  
freqüència: **poques**  
Mida d'allau: **gran**

### La neu ventada i les capes febles persistents requereixen atenció.

Les plaques de vent recents i antigues són inestables per sobre dels 2200 m aproximadament. Les allaus són com a mínim de mida mitjana i ja poden ser desencadenades per un sol muntanyenc. Precaució sobretot prop de les carenes, a canals i cubetes. Als sectors que limiten amb els afectats per grau de perill 3 (marcat) els indrets perillosos són més nombrosos.

Les capes febles a la neu vella poden ser desencadenades especialment amb sobrecàrregues fortes sobretot en zones de transició de mantell prim a gruixut, com per exemple a l'entrada de canals i cubetes. Això es dona en vessants molt inclinats per sobre dels 2400 m aproximadament. Les allaus poden atènyer mides grans de manera aïllada.

Als vessants inclinats, són possibles allaus de lliscament basal i purgues de neu humida de mida petita a mitjana per sota dels 2000 m aproximadament.

### Mantell de neu

#### Patrons de perill

pp.6: neu freda i incohesiva i vent

pp.7: zones de poca neu en entorns amb molta neu

En una zona àmplia cauran de 10 a 20 cm de neu, localment més. Amb la neu recent i el vent de direcció variable de feble a moderat, es formaran plaques de vent en totes les orientacions. Acumulacions de neu ventada descansen a sobre de capes toves sobretot en vessants obacs en altitud.

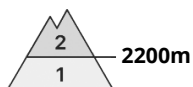
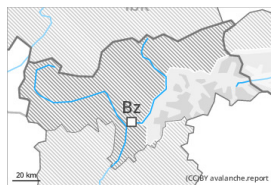
A la part central del mantell de neu hi ha capes febles de cristalls facetats sobretot per sobre dels 2400 m aproximadament.

### Tendència

El perill d'allaus romandrà invariable. Les condicions del temps afavoriran un gradual assentament de les plaques de vent.



## Grau de Perill 2 - Moderat



**Tendència: Perill d'allaus constant** →  
enDijous 14 12 2023



Plaques de vent



Estabilitat del mantell de neu: **pobre**  
freqüència: **algunes**  
Mida d'allau: **mitjana**

### El problema de neu ventada recent requereix atenció.

Les noves i les menys recents acumulacions de neu ventada són inestables per sobre dels 2200 m aproximadament. Indrets perillosos es troben sobretot prop de les carenes i també en cubetes, canals i darrere de canvis sobtats de pendent. Les allaus són com a mínim de mida mitjana.

Hi ha perill d'allaus de lliscament basal i de purgues de neu humida.

### Mantell de neu

#### Patrons de perill

pp.6: neu freda i incohesiva i vent

En una zona àmplia cauran de 10 a 20 cm de neu, localment més. Amb la neu recent i el vent de direcció variable de feble a moderat, es formaran plaques de vent inestables en totes les orientacions.

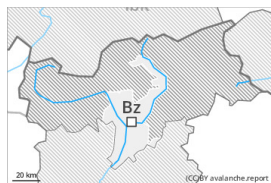
Acumulacions de neu ventada descansen a sobre de capes toves sobretot en vessants obacs en altitud. La neu vella és majoritàriament estable.

### Tendència

Les condicions del temps causaran un lent assentament de les plaques de vent.



## Grau de Perill 1 - Feble



**Tendència: Perill d'allaus constant** →

enDijous 14 12 2023



Plaques de vent



Límit del bosc

Estabilitat del mantell de neu: **pobre**

freqüència: **poques**

Mida d'allau: **petita**

### El problema de neu ventada requereix atenció.

Les noves acumulacions de neu ventada i les menys recents han de ser avaluades acuradament. Els indrets perillosos es troben sobretot prop de les carenes i també en cubetes, canals i darrere de canvis sobtats de pendent. Les allaus són com a mínim de mida petita.

Possibles de manera aïllada allaus de lliscament basal.

### Mantell de neu

En alguns sectors cauran de 10 a 20 cm de neu, localment menys. Les acumulacions de neu ventada es formaran sobretot prop de les carenes, en canals i cubetes i en altitud. Els gruixos de neu varien molt per sobre del límit del bosc per la influència del vent.

### Tendència

Atenció al problema de neu ventada recent.