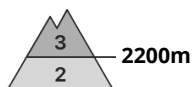
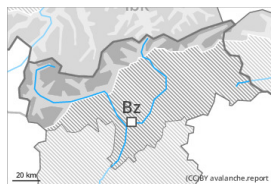


Grad de perih 3 - Mercat



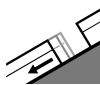
Tendència: perih de lauegi constant →
enDiuendres 15 12 2023



Plaques de vent



Estabilitat deth celh de nhèu: **prabe**
Frecuència: **Quauqui**
Mesura de lauet: **Mejan**



Esguitlament de nhèu



Estabilitat deth celh de nhèu: **molt prabe**
Frecuència: **Pògui**
Mesura de lauet: **Mejan**



Coches fèbles persistentes



Estabilitat deth celh de nhèu: **regular**
Frecuència: **Pògui**
Mesura de lauet: **Gran**

Eth problèma de nhèu ventada ei era hònt principau de perih. Atencion ath problèma d'esguitlaments basaus.

Es plaques de vent mès recentes son inestables en totes es orientacions. Precaucion sustot per dessus des 2200 m aproximativament, e tanben enes conques, canaus e ath darrèr de cambis abruptes de pendent. Es lauegi pòden desencadenar-se damb facilitat e arténher mida mejana. Es endrets perilhosi e era probabilitat de desencadenament aumentaràn damb era altitud. Es henerècles que propaguen son possibles senhaus de perih

I a un perih de lauegi d'esguitlament basau e de purgues de nhèu umida. Açò se da enes pales arribentes per dejós des 2400 m aproximativament.

Sustot en zònes de transicion de celh prim a grossut, coma per exemple ena entrada de canaus e conques es coches febles ena nhèu vielha pòden desencadenar-se especiaument damb subrecargues fòrtes. Açò se da enes pales fòrça arribentes per dessus des 2200 m aproximativament. Es lauegi pòden arténher mides granes de manèra isolada.

Celh de nhèu

Patrons de perih

pp.6: heired, nhèu sense coesion e vent

pp.2: esguitlament de nhèu

Queirà en una àrea extensa de 10 a 20 cm de nhèu per dessus des 1000 m aproximativament, locaument mès. Eth vent serà en fòrça sectors fòrt, especiaument ena cresta principau des Aups. Damb era nhèu recenta e eth vent deth quadrant nòrd-oèst, se formaràn plaques de vent addicionaus. Acumulacions de nhèu ventada mès recentes repòsen ath dessus de coches trendes en totes es orientacions en còtes

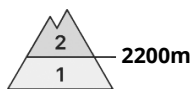


nautes e nauta montanha. Sustot per dessús des 2200 m aproximativament, ena part centrau deth mantèth de nhèu se tròben coches febles de cristalhs angulosi.

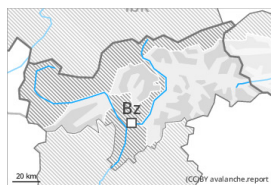
Tendència

Es plaques de vent mès recentes demoren inestables sustot en pales ombrères arribentes en altitud. Damb eth heiredament, progressiu afebliment deth perilh de lauegi d'esguitlament basau e purgues.

Grad de perih 2 - Moderat



Tendència: perih de lauegi constant →
enDiuendres 15 12 2023



Plaques de vent



Estabilitat deth celh de nhèu: **prabe**
Frecuècia: **Quauqui**
Mesura de lauet: **Mejan**



Coches fèbles persistentes



Estabilitat deth celh de nhèu: **regular**
Frecuècia: **Pògui**
Mesura de lauet: **Mejan**

Era nhèu ventada e es coches febles persistentes requerissen atencion.

Es plaques de vent recentes e antigues son inestables per dessus des 2200 m aproximativament. Es lauegi son aumens de mida mejana e ja pòden èster desencadenadi per un unic montanhaire. Precaucion sustot apròp des crestes, en canaus e conques. Enes sectors que tèrmien damb es afectadi per grad de perih 3 (mercat) es endrets perilhosi son mès nombrosi.

Sustot en zònes de transicion de celh prim a grossut, coma per exemple ena entrada de canaus e conques es coches febles ena nhèu vielha pòden desencadenar-se de manèra fòrça isolada. Açò se da enes pales ombrères fòrça arribentes per dessus des 2400 m aproximativament, sustot ath nòrd. Es lauegi pòden arténher mides mejanes.

Enes pales arribentes, son possibles lauegi d'esguitlament basau e purgues de nhèu umida aumens de mida petita per dejós des 2000 m aproximativament.

Celh de nhèu

Patrons de perih

pp.6: heired, nhèu sense coesion e vent

pp.7: zònes praubes de nhèu en zònes abundantes de nhèu

En ua zòna grana an queigut de 10 a 20 cm de nhèu, locaument mès. Damb eth vent de fòrt a plan fòrt deth nòrd- oèst , se formaràn plaques de vent. Aguestes darrères repòsen ath dessus de coches trendes en totes es orientacions en altitud.

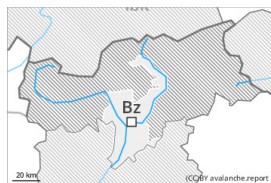
Sustot per dessus des 2400 m aproximativament, ena part centrau deth mantèth de nhèu se tròben coches febles de cristalhs angulosi.

Tendència

Eth perih de lauegi demorarà invariable. Es condicions deth temps afavorirà ua graduau fixacion des plaques de vent.



Grad de perih 1 - Fèble



Tendència: perih de lauegi constant →
enDiuendres 15 12 2023



Plaques de vent



Limit deth bòsc

Estabilitat deth celh de nhèu: **prabe**

Frecuència: **Pògui**

Mesura de lauet: **Petit**

Eth problèma de nhèu ventada requerís atencion.

Es naues acumulacions de nhèu ventada an d'èster avalorades damb suenh. Es endrets perilhosi se tròben sustot apròp des crestes e tanben en conques, canaus e ath darrèr de cambis sobtes de pendent. Es lauegi son aumens de mida petita.

Celh de nhèu

Es acumulacions de nhèu ventada se formaràn sustot apròp des crestes, en canaus e conques e en altitud. Es celhs de nhèu càmbien fòrça per dessus deth limit deth bòsc pera influència deth vent.

Tendència

Atencion ath problèma de nhèu ventada recenta.