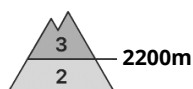
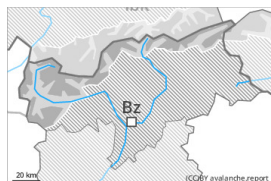




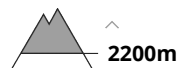
Grau de Perill 3 - Marcat



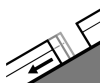
Tendència: perill d'allaus en disminució
enDilluns 18 12 2023



Plaques de vent



Estabilitat del mantell de neu: **pobre**
freqüència: **algunes**
Mida d'allau: **mitjana**



Lliscaments



Estabilitat del mantell de neu: **molt pobre**
freqüència: **poques**
Mida d'allau: **mitjana**



Capa feble persistent



Estabilitat del mantell de neu: **regular**
freqüència: **poques**
Mida d'allau: **gran**

El problema de neu ventada recent és la principal font de perill. Atenció al problema de lliscaments basals.

Les plaques de vent més recents romanen en part inestables. Això es dona especialment en vessants obacs, també en vessants assolats en altitud. Precaució sobretot per sobre dels 2200 m aproximadament, i també en cubetes, canals i darrere de canvis abruptes de pendent. Les allaus poden desencadenar-se amb facilitat i assolir mida mitjana. Els indrets perillosos i la probabilitat de desencadenament augmentaran amb l'altitud. Les fissures que propaguen al passar són possibles senyals de perill

A conseqüència de l'augment de la temperatura, són probables allaus de neu sense cohesió, però majoritàriament petites. A més hi ha perill d'allaus de lliscament basal. Això es dona en vessants inclinats per sota dels 2400 m aproximadament.

Les capes febles a la neu vella poden ser desencadenades especialment amb sobrecàrregues fortes sobretot en zones de transició de mantell prim a gruixut, com per exemple a l'entrada de canals i cubetes. Alguns indrets perillosos es troben als vessants obacs molt inclinats per sobre dels 2200 m aproximadament. Les allaus poden atènyer mides grans de manera aïllada.

Mantell de neu

Patrons de perill

pp.6: neu freda i incohesiva i vent

pp.2: lliscaments

El vent ha estat en alguns casos fort. Amb la neu recent i el vent del quadrant nord, s'han format plaques de vent en alguns casos de mida gran. Acumulacions de neu ventada més recents descansen a sobre de capes toves en totes les orientacions en cotes altes i a l'alta muntanya. A la part central del mantell de neu



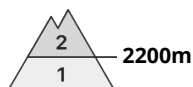
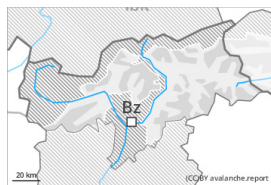
hi ha capes febles de cristalls facetats sobretot per sobre dels 2200 m aproximadament.

Tendència

Les condicions del temps afavoriran un gradual assentament de les plaques de vent. Amb l'augment de la temperatura, la probabilitat de desencadenament d'allaus de neu molt humida sense cohesió augmentarà temporalment sobretot als vessants assolellats molt inclinats.



Grau de Perill 2 - Moderat



Tendència: Perill d'allaus constant →
enDilluns 18 12 2023



Plaques de vent



Estabilitat del mantell de neu: **pobre**
freqüència: **algunes**
Mida d'allau: **mitjana**

El problema de neu ventada requereix atenció.

Les plaques de vent recents i antigues són en part inestables per sobre dels 2200 m aproximadament. Els indrets perillosos es troben sobretot a les orientacions oest a est pel nord. Les allaus poden ser desencadenades al pas d'un muntanyenc i assolir mida mitjana. Precaució sobretot prop de les carenes, a canals i cubetes. A conseqüència de l'augment de la temperatura, són probables allaus de neu sense cohesió, però majoritàriament petites.

Les capes febles a la neu vella poden ser desencadenades de manera molt aïllada sobretot en zones de transició de mantell prim a gruixut, com per exemple a l'entrada de canals i cubetes. Això es dona en vessants obacs molt inclinats per sobre dels 2400 m aproximadament, sobretot al nord. Els indrets perillosos són rars. Les allaus poden atènyer mides mitjanes.

Mantell de neu

Patrons de perill

pp.6: neu freda i incohesiva i vent

pp.7: zones de poca neu en entorns amb molta neu

Durant els darrers dies, amb el vent del nord-oest de fort a molt fort, s'han format plaques de vent en canals i cubetes i darrere dels canvis abruptes de pendent. Aquestes darreres descansen a sobre de capes toves sobretot en vessants obacs en altitud.

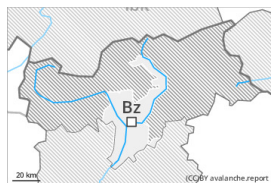
A la part central del mantell de neu hi ha capes febles de cristalls facetats sobretot per sobre dels 2400 m aproximadament. En el transcurs de la jornada el sol i la calor causaran una lleugera humidificació del mantell de neu sobretot als vessants assolellats.

Tendència

Les condicions del temps afavoriran un gradual assentament de les plaques de vent. Amb l'augment de la temperatura, la probabilitat de desencadenament d'allaus de neu molt humida sense cohesió augmentarà encara més sobretot als vessants assolellats molt inclinats.



Grau de Perill 1 - Feble



Tendència: Perill d'allaus constant →
enDilluns 18 12 2023

El problema de neu ventada requereix atenció. Possibles allaus de neu molt humida sense cohesió.

Les noves acumulacions de neu ventada són majoritàriament només petites però poden desencadenar-se de manera aïllada. Alguns indrets perillosos es troben sobretot prop de les carenes i també en cubetes, canals i darrere de canvis sobtats de pendent, sobretot en vessants obacs molt inclinats en altitud.

A conseqüència de l'augment de la temperatura diürna i la radiació solar, són possibles només de manera aïllada allaus de neu molt humida sense cohesió, però majoritàriament petites. Això es dona en vessants assolellats extremadament inclinats.

Mantell de neu

Acumulacions de neu ventada se situen sobretot prop de les carenes, en canals i cubetes. Aquestes són majoritàriament petites i pràcticament ja no és possible desencadenar-les. En el transcurs de la jornada el sol i la calor causaran una progressiva humidificació del mantell de neu especialment als vessants assolellats. Els gruixos de neu varien molt per sobre del límit del bosc per la influència del vent.

Tendència

Encara possibles purgues de neu humida i molt humida.